



# 住友不動産のマンション

光景となる象徴

お問い合わせは、住宅分譲事業本部 営業部 提携法人担当

☎ 0120-013-798

営業時間 / 午前9時～午後5時40分(土・祝日定休)

提携法人アドレス: [teikei-mansion@sumitomo-rd.co.jp](mailto:teikei-mansion@sumitomo-rd.co.jp)

提携特典の詳細は

住友不動産提携法人様専用ホームページをご覧ください。

インターネットで  
検索できます。

すみふ マンション提携

検索

《提携特典》

パンフレット価格より

0.5%割引

## シティテラス稲毛海岸

JR京葉線

「稲毛海岸」駅

6分

実際の建物をご体感いただけます



※掲載は2023年4月撮影

# 建物内モデルルームオープン

《提携特典》パンフレット価格より

0.5%

割引

大規模

全 302 邸

ALL平置駐車場

二層吹抜・折り上げ天井  
エントランス

全邸  
南東・南西 向き

テレワークラウンジ・ゲストルームなど  
多彩な共用施設



エントランス (2023年4月撮影)

物件HP



YouTube



■ 現地案内図



マンションギャラリー: 千葉市美浜区高洲1-23-8 1階

提携駐車場: タイムズ高洲第二団地 千葉市美浜区高洲4-3

※掲載の竣工写真は、2023年4月に撮影したものです。  
※距離表示については地図上の概算距離を、徒歩分換算表示については90mを1分として算出し、端数を切り上げたものです。  
※掲載の情報は2024年3月現在のものです。  
※テレワークラウンジ・ゲストルームのご利用は有料となります。

詳しくは物件HPをご覧ください → <https://www.sumitomo-rd-mansion.jp/shuto/inagekaigan/>

提携特典をうける為には、紹介カードの発行が必要です。下記のQRコードからお申し込みください。  
また、紹介カード発行に関するお問い合わせは下記窓口までお願いいたします。

JFEライフ株式会社 不動産本部 営業部

E-mail: [fudousan@jfe-life.co.jp](mailto:fudousan@jfe-life.co.jp)



タカラレーベン

# ご来場キャンペーン開催中!

キャンペーン情報はコチラ

キャンペーンには参加条件がございます。提携企業・団体専用サイトで注意事項をご確認ください。



JFEグループへお勤めの皆様へ

LEBEN  
ITABASHI OYAMA  
ART BLANGE

# 綺壇

KIDAN PRIVATE MUSEUM

# 1% OFF

物件価格1%割引

さまざまな個性を活かすための空間思想によってつくられた館であり、  
この街の美しい暮らしの術を集めた館である。  
ここは 美・術・館。



ENTRANCE SIDE

TERRACE SIDE

「池袋」駅直通6分<sup>※1</sup> / 東武東上線 「大山」駅徒歩8分 | 落ち着いたある住居系エリア  
閑静な「第一種住居地域」に誕生

防犯性、プライバシー面にも配慮 | 都心に集う方々の「個」を大切に  
ホテルライクな内廊下を採用 | プライベートレジデンス角住戸率約65%<sup>※2</sup>

ひとつ上へ 美しさへ 個の邸宅へ 次の大山へ。  
レーベン板橋大山 ART BLANGE 来場予約受付中



来場予約は  
こちらから

※掲載の外観完成予想CGは計画段階の図面を基に描き起こしたもので実際の配置とは異なります。なお、外観の細部及び設備機器等は一部省略又は簡略化しております。補載は計画段階のもので変更となる場合があります。  
※1「大山」駅から「池袋」駅直通6分(5分)東武東上線利用。日中平常時も同じ。※掲載の所要時間は通勤時、( )内は日中平常時のもので時間帯により異なります。「駅すばあと」調べ。(2023年5月時点) ※2 全32邸中21邸。

## RESIDENCE GALLERY GRAND OPEN

【提携特典を受けるにはご勤務先窓口にて「紹介カード」の発行が必要です。】

提携チラシを見てとお伝えください。

0120-017-771

MIRARTHホールディングス  
Takara Leben

▶WEBサイトから予約時アンケートの

【勤務先からの紹介(企業提携)】にチェックをお願いします。

<https://www.leben-style.jp/teikei/>  
E-mail [teikei@leben-style.jp](mailto:teikei@leben-style.jp)  
営業時間 9:00~18:00

▶詳細はこちらから

レーベン 提携 検索

株式会社タカラレーベン  
国土交通大臣(2)第9193号 (一社)不動産協会会員  
(一社)全国住宅産業協会会員 (公社)首都圏不動産公正取引協議会加盟  
〒100-0005 東京都千代田区丸の内1-8-2

提携割引をご利用頂くには、申込時まで「紹介カード」の発行が必要です  
JFEライフ株式会社 不動産本部 営業部 [fudousan@jfe-life.co.jp](mailto:fudousan@jfe-life.co.jp)



# LOCATION | 成熟の利便、未来への躍動を間近に感じながら。



ハッピーロード大山商店街 (徒歩5分/約370m)



板橋大山公園 (徒歩8分/約640m)



サミットストア (徒歩4分/約260m)

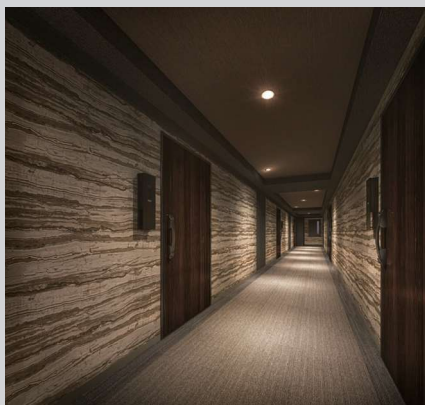


コモディイダ (徒歩6分/約430m)



暮らしやすく快適な生活、都内屈指のアーケード街「ハッピーロード大山商店街」徒歩5分。

※掲載の距離は現地からの概算距離です。徒歩分は1分を80mで算出し端数を切り上げたものです。自転車分は実測です。※掲載の環境写真は2023年8月に撮影したものです。※「大山」駅から「池袋」駅直通6分(5分)東武東上線利用。掲載の所要時間は通勤時、( )内は日中平常時のもので時間帯により異なります。「駅すばあと」調べ。(2023年5月時点)※掲載の航空写真は計画地周辺を2023年7月に撮影したものにCG加工したもので実際とは異なります。本図で色分けしている各事業は、概ねの位置や区域であり、正確な位置などを示しているものではありません。※1出典:板橋区ホームページ(土地建物利用現況データ、2023年3月時点)



## DESIGN

### 都市の洗練を纏う クリアモダンの アーキテクチャー

周辺は、住宅街ということもあり2階建や3階建の住宅が建ち並び道が狭く緑が少ない環境が広がっている。その反面、高層建築が少ないため、空が広く穏やかでゆっくりとした空気が流れている。

## QUALITY

たからの水、床暖房、浴室TV、食器洗い乾燥機等、充実の設備・仕様が標準装備。

### ■ ガス温水式床暖房



温水を利用し、「自然対流」を組み合わせることで、部屋が天井までムラなく暖まります。

### ■ 浴室テレビ



浴室テレビを標準装備。バスタイムのリラクゼーション効果をより高めます。

### ■ ペット可マンション



※ペットの種類・大きさ・頭数などに関しては制限があります。

## LUIC PROJECT | 「水」で暮らしを変える



オリジナルのウォーターシステム【ルイックプロジェクト】



家中すべての生活水を浄活水化  
〈たからの水〉※2



Takara no Mizu

実用新案登録済 第3137167号

「たからの水」はメーターボックスに浄活水装置を取り付けるシステム。家中すべての蛇口から「美味しく」「安全」な浄活水が利用可能です。

ミクロの泡でお肌や浴槽にうれしい効果  
〈たからのミラバスビジョン〉※3



Takara no Mirabath Vision

実用新案登録済 第3148050号

従来のマイクロバブルが、より高性能にバージョンアップ。リラクゼーション効果をさらに高める「ゆらぎ浴」などの機能が加わりました。



マイクロトルネードミスト

スプラッシュリンク ストレート

ストレート&ミストを無段階で簡単に切替え 3wayで全身ケア

ウルトラファインバブルを含んだ水が肌や髪質を整える

〈たからのミラブルzero〉※4  
ファインバブルを含む水流を3wayで使えるシャワー。シルクに包まれるような上質な肌触りの水流が、極上の美肌タイムを実現します。

お引渡しの際に別途お渡しとなります。

自宅で毎日、エステ気分 ガラリーにて、マイクロバブルを実際に体験することができます。

all image photo

## PLANNING | テラス&専用庭付、サービスバルコニー付などプランバリエーション多彩な全20タイプ

3LDK + WIC

専有面積 71.50㎡ (約21.62坪)

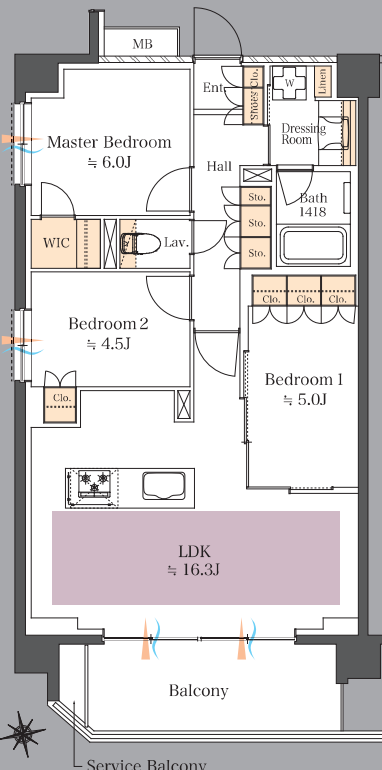
バルコニー面積 8.96㎡ (約2.71坪)  
サービスバルコニー面積 0.96㎡ (約0.29坪)

アイランドキッチン  
廊下収納

通風  
採光  
床暖房  
収納スペース

WIC=ウォークインクローゼット

※掲載の間取図は計画段階の図面を基に描き起こしたものであり今後変更になる可能性があります。



※掲載の内廊下完成予想CGは計画段階の図面を基に描き起こしたもので実際とは異なります。なお設備品等は一部省略又は略化しております。実物と質感・色等の見え方が異なる場合があります。※2 有料でカートリッジ交換が必要。装置は水道法で定められた基準値内で浄活水されます。効果効能には個人差があります。※3 酸素セラミックは別売となります。効果効能には個人差があります。※4 「たからのミラブルzero」シャワーヘッドは別途お渡しとなります。シャワーヘッドの交換はお客様ご自身でお取付けをお願いいたします。掲載のイメージ写真は販売対象物件との関係性はございません。2018年6月株式会社サイエンス調べ。

## OYAMA AREA | 大規模再開発で生まれ変わる「大山」エリア



### レジデンスギャラリー案内図

豊島区西池袋1-22-8 池袋千歳ビル2F



■物件共通概要 ●物件名/レーベン板橋大山 ART BLANGE ●所在地/東京都板橋区仲町3番49(地番) ●交通/東武東上線「大山」駅徒歩8分 東武東上線「中央橋」駅徒歩8分 ●用途地域/第一種住居地域、準防火地域 ●敷地面積/1,267.78㎡ ●構造・規模/鉄筋コンクリート造・地上6階建 ●総戸数/32戸(他、管理事務室1戸) ●駐車場/5台(機械式3台、来客用平置1台、車椅子使用者優先平置1台)月額使用料:未定 ●駐輪場/64台[スライドラック式60台、平置(3人乗り対応)4台]月額使用料:未定 ●バイク置場/4台 月額使用料:未定 ●建物竣工予定/2024年8月下旬 ●引渡可能年月/2024年9月下旬 ●施工会社/丸運建設株式会社 東京支社 ●分譲後の権利形態/土地:区分所有者全員の専有面積割合による敷地利用権(賃借権)の準共有、建物:専有部分/区分所有権、共用部分/住居専有面積割合による所有権の共有【借地権の種類】新法・普通借地権【借地権の期間】2023年1月31日~2075年1月31日【借地権の権利金】なし ●管理形態/区分所有者全員の管理組合結成後、管理会社に委託(通勤) ●建築確認番号/第R05普及協会00061号(2023年6月22日付) ●売主/株式会社タカラレーベン ●管理会社/株式会社レーベンコミュニティ ●※掲載の情報は2024年4月12日(金)制作時点のものです。

提携法人にお勤めの皆さまへ

# 期間限定 キャンペーン

本チラシをご持参のうえご来場いただいた方に

## ギフト カード3,000円分をプレゼント!

期間: 2024年4月27日(土)~6月30日(日)まで ※他キャンペーンとの併用はできません

# PRIME STYLE

Yokohama Namamugi  
横浜生麦

## 暮らしが広がる、私の1分。

京急本線

### 「生麦」駅

# 徒歩1分

「横浜」駅 8分

「京急川崎」駅 直通10分

予定販売価格

# 2,900万円台~

## 販売 価格の1.0%割引

※割引上限60万円

※割引特典を受けるには初回ご来場時に「紹介カード」が必要になります。



外観完成予想CG

新築分譲マンション

全戸南西向き

1LDK~2LDK / 36.49㎡~54.11㎡

## F type

# 2LDK +WIC+SIC

専有面積 43.47㎡  
(約13.14坪)

バルコニー面積 7.82㎡  
(約2.36坪)

2つの大型収納

開放感あふれる角住戸

対面式カウンターキッチン

一体利用で約14.0畳

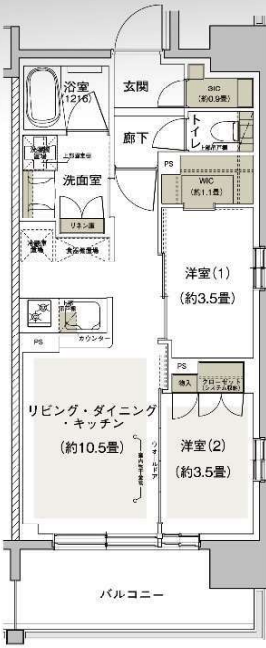
床暖房範囲

WIC:ウォークインクローゼット

SIC:シューズインクローゼット

MB:メーターボックス

PS:パイプスペース



### コンパクトでありながら 居住性、収納、可変性に こだわったプラン。

標準採用



天井高さ(約2,500mm)



TES温水式床暖房(2ヶ所)



ウォークインクローゼット

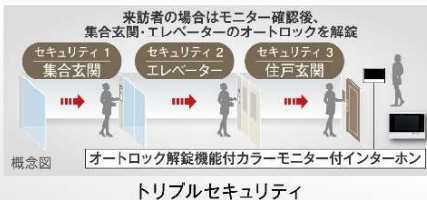


シューズインクローゼット

### 充実の共用部



内廊下



トリプルセキュリティ



ハンズフリーキー



24時間対応ゴミ置場

### 大都市へ、 気軽にダイレクトアクセス。

都心から羽田空港、三浦半島をつなぐ、京急線。  
ショッピングやレジャー、通勤にも便利。



アクセス概念図



現地案内図

## プライムスタイル横浜生麦

## ご来場予約受付中

【業主】  
京急電鉄  
【販売代理】  
京急不動産



公式HPはこちら

「プライムスタイル横浜生麦」全体概要 ●所在地/神奈川県横浜市鶴見区生麦三丁目395番1他(地番)●交通/京急本線「生麦」駅徒歩1分●構造・規模/鉄筋コンクリート造 地上10階建●総戸数/63戸(他に管理室)●間取り/1LDK~2LDK●専有面積/36.49㎡~54.11㎡●バルコニー面積/6.97㎡~7.99㎡●竣工予定/2025年2月上旬●入居予定/2025年2月下旬●売主/京浜電気株式会社 〒220-8625 神奈川県横浜市西区高島1-2-8 神奈川県知事(1)第30712号、(一社)不動産協会会員、(公社)首都圏不動産公正取引協議会加盟●販売提携(代理)/京急不動産株式会社 〒220-0011 神奈川県横浜市西区高島1-2-8 国土交通大臣(1)第902号、(社)不動産協会会員、(社)不動産流通経営協会会員、(公社)首都圏不動産公正取引協議会加盟 □「プライムスタイル横浜生麦」第2期予告物件概要 ●予定販売戸数/未定 ●予定販売価格/2,900万円台~4,900万円台 ●予定最高価格帯/3,900万円台(※100万円単位) ●販売予定時期/2024年5月中旬 ※掲載の概要は2024年4月19日現在のもので、予告広告をする時点において、すべての予定販売戸を一括して販売するか、または数期に分けて販売するかは確定していません。当予告広告以降に行う本広告において販売戸数をお知らせいたします。最新の情報は公式ホームページをご覧ください。なお、販売戸数が未確定のため、専有面積・バルコニー面積・予定販売価格帯等は第2期以降販売予定の全住戸についてのもので、※「[掲載駅への経路]京急本線「生麦」駅より:「横浜」駅へ京急本線利用、「神奈川新町」駅で特急に乗換え(日中平常時0分:通勤時と同様)、「京急鶴見」駅へ京急本線利用(日中平常時7分:京急本線利用、「京急鶴見」駅で急行に乗り換え)、「羽田空港第1ターミナル」駅へ京急本線・京急空港線利用、「京急鶴見」駅で急行に乗り換え(日中平常時23分:通勤時と同様)、「品川」駅へ京急本線利用、「京急鶴見」駅で急行に乗り換え、「京急川崎」駅で特急に乗り換え(日中平常時21分:京急本線利用、「京急鶴見」駅で急行に乗り換え) ※掲載の車庫所要時間は通勤時、0内は日中平常時のもので、荷間帯により異なります。また乗り換え・待ち時間を含んでおります。通勤時は7:00~9:00、日中平常時は10:00~16:00に目的地に到着する最速の乗車を高速度としています。 ※「[掲載駅への経路]京急本線「生麦」駅より:「横浜」駅へ(2023年11月現在) ※掲載の徒歩距離は地図上の距離に280m(1分)として算出(概数)の1分以内です。 ※掲載の外観写真は掲載日時点で撮影されたもので、実際とは異なる場合があります。なお、外観の撮影・設備機器・設備等は一部省略または簡略化しております。タイルや各種部材につきましては、実物と質感・色等の見方が異なる場合があります。また、掲載については特定の季節の状況を表示したものでなく、竣工時には完成予想図程度には成長していません。 ※掲載の写真はモザイクルーム(Cタイプ)を2023年12月に撮影したもので、家具・カーテン・家電・調度品等は販売価格に含まれておりません。またオプション品(有償)が含まれております。色味等CGによる加工を施しており、実際とは異なります。

# 堂々完成

— すぐにご入居いただけます<sup>※2</sup> —

マイホーム割引の割引・特典を受けるには、  
来場予約やお問い合わせの前に、JFEライフへ  
紹介カードの発行申請が必要です。申請はこちら→



## 棟内モデルルーム2タイプオープン

～実際のお部屋をご覧ください～ 予約優先制

2LDK/50㎡台 **4,600**万円台<sup>販売価格(税込)</sup>～ 3LDK/70㎡台 **5,600**万円台<sup>販売価格(税込)</sup>～

JR「大阪」駅へ1駅6分  
(新快速・快速利用)

3LDK 70㎡台中心

全戸南向き

オール平面駐車場  
駐車場使用料 月々9,500円～

お問い合わせは  
「プレイズ尼崎」  
現地販売センターまで



0120-408-075

営業時間/10:00～18:00(水・木曜日定休)  
※その他詳細についてはホームページをご参照ください。

物件ホームページはこちら

プレイズ尼崎

検索

公式日程はこちら



資料請求はこちら

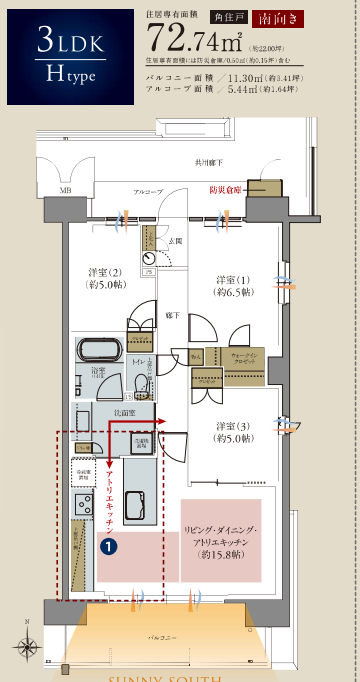
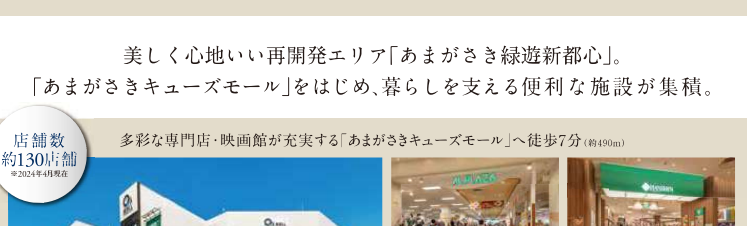


来場予約はこちら

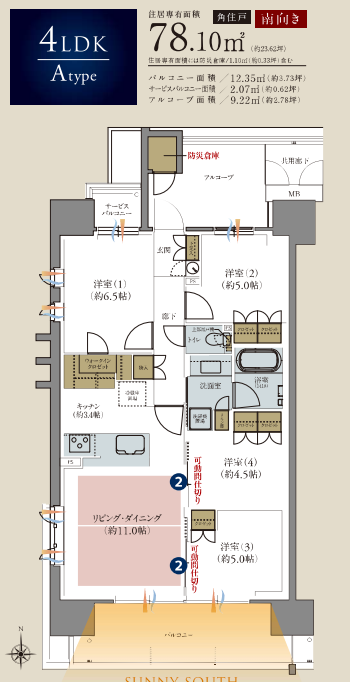




安らぎと高揚感で満たす、美しく洗練された住空間。



**1** リビングダイニングとの一体感を高めるオープンスタイルのアトリエキッチン  
 家事効率を高める2WAY動線  
 効率的な家事動線にこだわり、洗面室とキッチンを直接行き来できるため、料理・洗濯がスムーズです。  
 広々とした作業スペース  
 2人並んでゆったりと料理できる広さが魅力。家族のあたたかなコミュニケーションを育みます。  
 家族共用のワークスペースに  
 広々としたキッチン、リビングの間にワークスペースを設け、家事の間にパソコンで仕事をしたり、アロンがけなどの家事にも活用できます。



**2** 「個室」に「広々空間」を瞬時に切り替えできる可動間仕切り  
 リビングダイニングルームと洋室の間に採用、開けば一体的なゆとり空間、閉めれば個室・客間として活用できます。上層タイプのためレールがなく、お掃除なども楽です。

美しく心地いい再開発エリア「あまがさき緑遊新都心」。「あまがさきキューズモール」をはじめ、暮らしを支える便利な施設が集積。



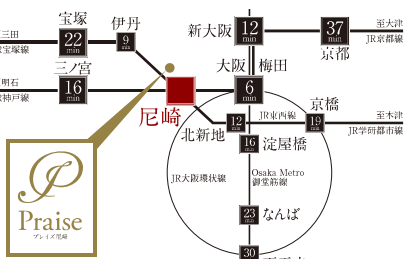
緑豊かな再開発エリア「あまがさき緑遊新都心」は、無電柱で美しい景観を創出。



ライフスタイルの幅が広がるアクセス環境。



関西国際空港行きリムジンバス  
 JR「尼崎」駅と関西国際空港のりばから「関西国際空港」への直行バスが運行中。同日・隔日発着はもちろん、ビジネスラッシュにも役立つ。



住まう人の快適な暮らし心地を叶える多彩な設備。

Wi-Fi完備でドリンクサーバーも備えたフレキシブルスペース

「プレイズ尼崎」は尼崎市では希少なオール平面駐車場採用(65%確保)

- Free WiFi
- ドリンクサーバー
- 有線LAN付デスク
- SUV・ハイカー対応
- 防犯面でも安心のチェーンゲート付き
- 客用駐車場設置
- コピ機完備
- デジタルブック/タブホ
- 貸切
- ハンズフリーで解錠する「Tebra」
- 電気自動車充電コンセント付画
- ナノイー循環機搭載宅配ボックス
- エレベーター非接触ボタン

現地周辺案内図

プレイズ尼崎 現地販売センター

カーナビをご利用の際はこちらの住所をご入力ください。

尼崎市瀬江5丁目3番1

お車でお越しの方は駐車場をご案内いたします。ご来場時、左記フリーダイヤルへお問い合わせください。

エントランスにて1203号室をお呼び出してください。ご対応後、スタッフがご案内いたします。