

JFEグループの皆様へ

提携割引をご利用で 販売価格(税別) **1%割引**

マイホーム割引の割引・特典を受けるには、来場予約やお問い合わせの前に、
JFEライフハ紹介カードの発行申請が必要です。 申請はこちらから→



王子公園再整備計画「近接2プロジェクト」

ワコーレ神戸上筒井通レジデンス

全邸南向き

3LDK中心61㎡台～86㎡台

市立上筒井小学校
市立筒井台中学校区

ワコーレ王子公園ミュージアムロード

JR「灘」駅徒歩4分
阪急「王子公園」駅徒歩4分

3LDK中心54㎡台～105㎡台

地下平面駐車場

ワコーレシリーズ **2プロジェクト** コンセプトルーム公開中 **予約制**

※王子スタジアムは新設移転に伴い利用休止中(2025/2/27現在)。※JR「灘」駅より約300m(徒歩5分)王子公園(約250m)車庫敷の敷地(約42,000㎡)に建設の航空写真にCG加工を施しております。現場の名称は、物件の位置を示すもので建築物名称、高さ等を表すものではありません。あらかじめご了承ください。※車庫敷分譲は1棟1単位として買付/売却/登記/引渡しした取得期間です。※車庫敷は築地からの敷地としての取得期間です。※車庫敷の用途変更は2025年4月10日までのものです。

王子公園再整備計画 [近接2プロジェクト]

躍動する三宮とともにある 静謐の山手時間の贅。

高台がもたらす眺望と開放感の恵み。南向きの光に包まれる、ゆとりの私邸空間。



山手静域、わずかに18邸の安心と安全。暮らしやすさのポジション。



大通りから一步奥まった閑静なロケーション。車の侵入が北側のみの一方通行による安全性。原田線の喧騒から立地。現地前のバス停から三宮へ軽快アクセス。神戸市営バス「上筒井6丁目」バス停徒歩3分。神戸市営バス「上筒井6丁目」バス停より「地下鉄三宮駅前」バス停へ9分〜10分

知と躍動が響き合い、未来を描く新時代の王子公園。王子公園は、再整備により緑地や動線が生まれ、学びとスポーツが響き合う「知と躍動」の拠点として、世代を越えて人々を迎える上質な憩いの場へと進化を遂げます。関西学院大学王子キャンパスをはじめとした主要施設は2031年春頃までの段階的な整備を予定しています。



豊かな緑と賑わいが共存する、新たな「原田の森」の創造。四季の花々に包まれながら、自然の恵みを感じながら、思い思いの時間をゆったりと楽しみ、思い出を重ねる場所になるやすらぎの空間を目指します。



暮らしが美しい余韻に満たされる。アートが息づく文化の回廊。JR東海道本線(神戸線)「灘」駅徒歩4分。阪急神戸線「王子公園」駅徒歩4分。阪神本線「岩屋」駅徒歩8分。3線利用で進化を続ける神戸の中心・三宮へ。

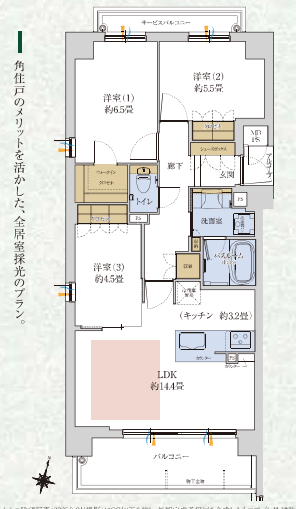
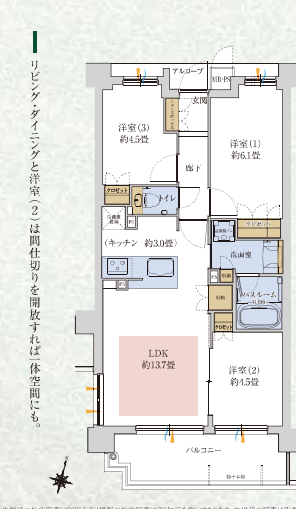


3LDK中心※、61㎡台〜86㎡台までの多彩なプランバリエーション。※2LDK住戸11戸

B2type 3LDK 61.24㎡. 住戸専有面積: バルコニー面積:9.06㎡, アルコブ面積:3.13㎡, MB-PS面積:0.52㎡.

Atype 3LDK 70.06㎡. 住戸専有面積: バルコニー面積:9.57㎡, サーフバルコニー面積:3.56㎡, アルコブ面積:1.42㎡, MB-PS面積:0.54㎡.

Etype 3LDK 86.84㎡. 住戸専有面積: バルコニー面積:17.92㎡, ルーフバルコニー面積:35.59㎡, ポーチ面積:3.49㎡, MB-PS面積:0.52㎡, 室外機置場面積:0.72㎡.

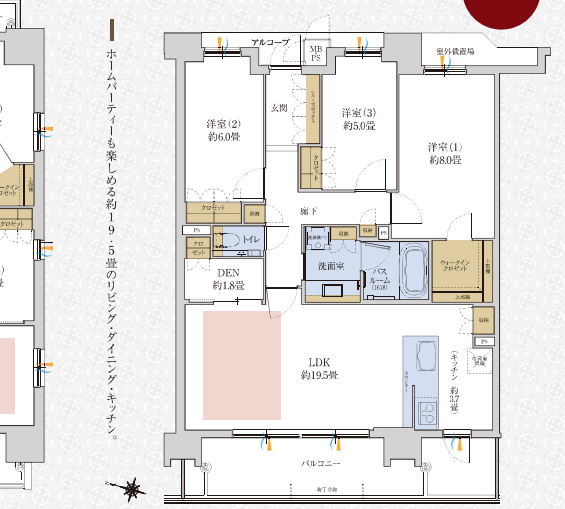
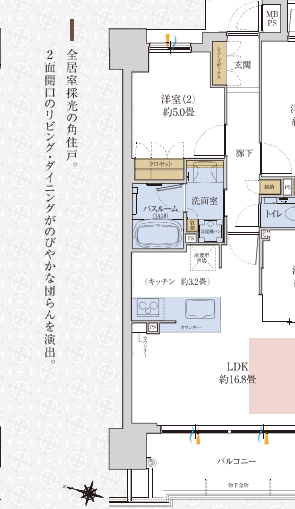


3LDK中心※、54㎡台〜105㎡台までの豊富なプランバリエーション。※2LDK住戸17戸

D1type 2LDK 54.56㎡. 住戸専有面積: バルコニー面積:3.35㎡, アルコブ面積:0.63㎡, MB-PS面積:0.56㎡.

B3type 3LDK 70.19㎡. 住戸専有面積: バルコニー面積:10.62㎡, サーフバルコニー面積:1.47㎡, アルコブ面積:3.65㎡, MB-PS面積:0.47㎡.

Gtype 3LDK+DEN 90.42㎡. 住戸専有面積: バルコニー面積:15.57㎡, アルコブ面積:3.47㎡, MB-PS面積:0.56㎡, 室外機置場面積:3.20㎡.



【物件概要】名称/ワコレ神戸 上筒井通レジデンス... 所在地/神戸市中央区上筒井通5丁目22番(登記簿)...

【物件概要】名称/ワコレ王子公園ミュージアムロード... 所在地/神戸市灘区原田通3丁目2番以下...

【物件概要】名称/ワコレ王子公園ミュージアムロード... 所在地/神戸市灘区原田通3丁目2番以下...

お問い合わせは 公式ホームページからのお問い合わせは 0120-050-298

【ワコレ神戸 上筒井通レジデンス】省エネ性能ラベル

【ワコレ王子公園ミュージアムロード】省エネ性能ラベル

【ワコレ王子公園ミュージアムロード】省エネ性能ラベル

お問い合わせは 公式ホームページからのお問い合わせは 0120-050-213