

JFEグループの皆様へ

提携割引をご利用で 販売価格(税別)1%割引

マイホーム割引の割引・特典を受けるには、来場予約やお問い合わせの前に、JFEライフへ紹介カードの発行申請が必要です。申請はこちらから→



夫婦愛や家族愛の強いペンギンは、幸せのアイコンです!

暮らしと暮らし、家族と家族、育つまじり。



直結で阪神百貨店やショッピングモールが!

小学校をはじめ保育園や幼稚園もすぐ!

ららぽーと甲子園や阪急西宮ガーデンズへも自転車なら気軽!

カフェやレストランなどショップも豊富!

東三公園や久保公園(交通公園)などいろんな公園がすぐ近くに!

毎日の買い物にも便利なお店いっぱい!

ワコーレ 総96邸の新築分譲マンション

レジデンス 南向き中心 3方角地

グリーン 緑地率 約20%

コーライフ 駐車場81台 月3,000円(税込)

※掲載のエアリアーイラストは概略図のため省略されている道路・施設等があり実際の位置関係とは異なります。建物の形状・色調・植栽・向き・スケール等実際とは異なります。※掲載の外観完成イラストは、設計図に基づき起こしたもので、資材の相違、施工上の都合等により建物の形状・植栽等に差異が生じる場合があります。また、イラスト表現のため、向きやスケール・色調は実際とは異なります。あらかじめご了承ください。

総96邸の Wakohre City Nishinomiya Big City Project

ビッグシティプロジェクト

ワコーレシティ西宮

今すぐ裏面とホームページをCheckしよう!

「ワコーレシティ西宮」優先案内会開催 来場予約受付開始

お問い合わせ 0120-050-241 ワコーレシティ西宮



SHOPPING!

スーパーやドラッグストアなど、ショッピング施設が徒歩圏に充実!

「関西スーパー」や「コープ」といったスーパーをはじめ、ドラッグストアやホームセンター、大型家電量販店など、多彩なショッピング施設が徒歩圏にたっぷり。欲しいモノを欲しいときに手に入られる利便環境が整っています。



CYCLING AREA!

「西宮北口」・「甲子園」エリアや、「ベイエリア」にもサイクリング気分で気軽に。

自転車やマイカーを利用すれば、「阪急西宮ガーデンズ」や「ららぽーと甲子園」といった大規模複合モールへも気軽に。また、スポーツ・レジャースポットが点在するベイエリアへも気軽にアクセスできます。



設置率約84%の駐車場は月額3,000円〜(予定)だから家計にもうれしい!

BIG PROJECT!

南向き中心、総96邸。理想の暮らし心地を追求したレジデンス。

南・東・北の3方角地を活かし、南向き中心の豊富な住戸プランをご用意。また、ゆとりある敷地には、中庭や緑豊かな植栽をプランニングするほか、約84%の駐車場設置率を実現(月額使用料(予定):3,000円〜)。理想的な暮らし心地をごとまで追求し、永住にふさわしいレジデンスを創造します。



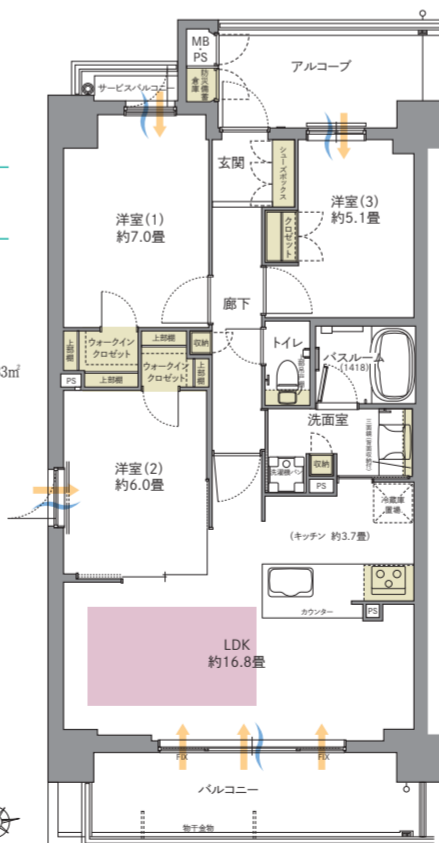
PLANNING!

1LDK+S~4LDK。全16タイプの豊富なプランバリエーション。

A2 type 3LDK

住戸専有面積 / 75.82㎡

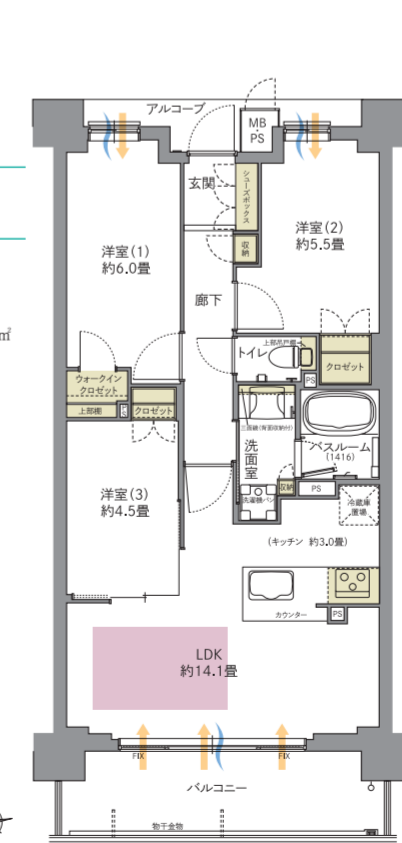
すべての居室に開口部を設けた、開放感あふれる3LDK南西角住戸。ウォークインクローゼット・シューズボックスなど、空間をすっきりと整理できる充実の収納。



E type 3LDK

住戸専有面積 / 65.18㎡

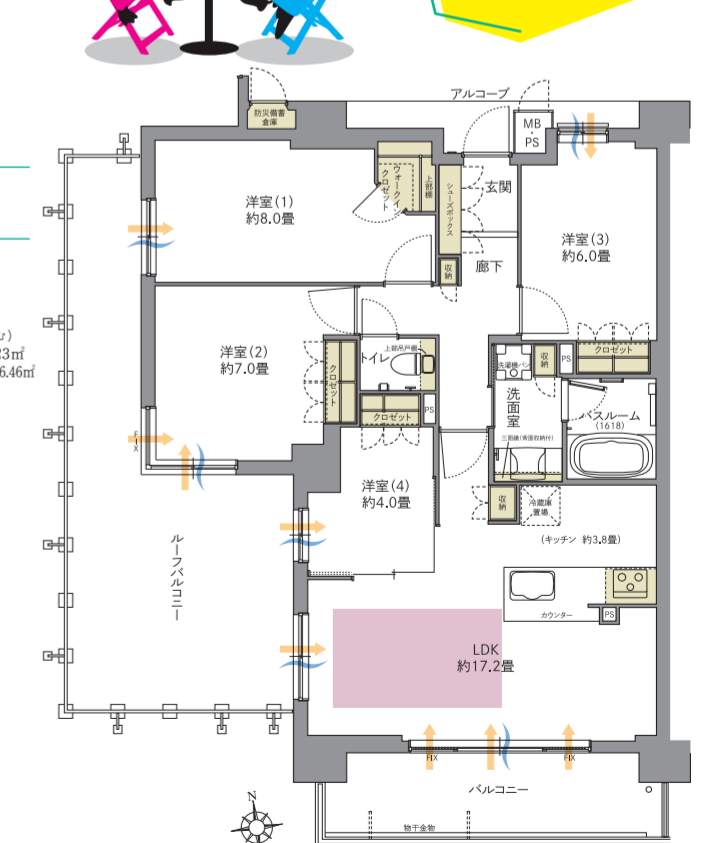
南向きのワイドLDKを中心に、家族ののびやかなライフラインが広がる3LDKプラン。間仕切りを開放すればLDKと体的に活用でき、さらに広々と印象空間となる洋室(S)。



P type 4LDK

住戸専有面積 / 90.11㎡

採光・通風に恵まれた開口部を豊富に設計。贅沢な木の広さを確保した4LDK南西角住戸。光と風を浴びて悠々とくつろげる。ゆとりに満ちたルーフレベニュー。



どのプランも暮らしやすさあり!

毎日のワクワク! 未来の笑顔が家族の笑顔がのびやかに育つ街へ。

ベイエリアまで行けばマリンスポーツやBBQやキャンプなどたくさん遊べるよ!

ミニチュアの街並みが楽しい交通公園は遊びながら交通ルールを学べる!

子どもたちが元気に遊べる、のびやかな公園がたくさん!

子どもたちが元気に遊べる「東一公園」、地域の桜の名所として親しまれる「東三公園」、野球グラウンドもある「津門中央公園」など、空が澄みわたる公園が徒歩圏に点在。安心して子育てできる、のびやかな環境が広がります。



ACCESS!

2大都心へ直結する、躍動的なネットワーク。

特急停車駅の阪神「西宮」駅からは、「大阪梅田」駅と「神戸三宮」駅という2大ターミナルへ直結。毎日の通勤・通学はもちろん、休日のお出かけもとてもスムーズ。また、臨港線・国道43号線・阪神高速といった主要道路も近接しており、カーアクセスにも優れています。

