

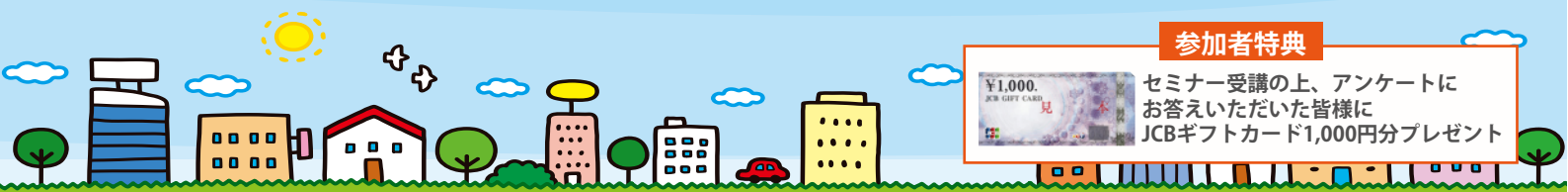
受講料  
無料

2026年

なぜ？今？！

地方都市のマンションが選ばれるのか？

～タイミングと住まい選びの新基準～(新居浜で叶える理想の暮らし)



参加者特典



セミナー受講の上、アンケートにお答えいただいた皆様にJCBギフトカード1,000円分プレゼント

2026. **6.27** 土



オンラインセミナーはZOOMのウェビナー機能を利用するライブ配信です。質問にもQ&A機能を使って書き込んでいただくと、出来るだけその場でお答えします。皆様の顔も声もほかの方に配信されることはございません。安心してセミナーを受講してください。

開催時間 **10:00-11:20**  
オンデマンド **2026.6.28日 ~ 7.5日**  
会場 **オンライン会場 [Zoomアプリ]**  
定員 **先着100名** ※当日参加できなかった方のため  
オンデマンド配信も行います

※オンデマンドでの受講の場合は当日のご質問にはお答え出来ません。ご了承ください。

セミナー概要

- なぜマンションが選ばれている？
- 地方都市居住が魅力的。どうして？
- 家を持つタイミングとして今は？



2026年 生活形態の多様化から生まれた新しい基準と今住まいを買うべきか？判断するための材料をお伝えします。そして、「新居浜」居住の魅力もお伝えします。

オンラインセミナー視聴方法

簡単3ステップで視聴が出来ます

- STEP 1 お申し込み用URLより視聴申込招待URLを受け取る
- STEP 2 開催時間20分前以降にメールで届く招待URLをクリック
- STEP 3 名前とメールアドレスを入力して入室

お申し込み  
方法

お申し込みは下記のURLまたはQRコードよりお申し込みください。

申込締切

6月27日(日) 9:30まで



URL

<https://online.anabuki.ne.jp/public/seminar/view/4819>

セミナーに関する質問はあなぶき興産 中野まで [seiiji-nakano@anabuki-kosan.co.jp](mailto:seiiji-nakano@anabuki-kosan.co.jp) 080-2859-0378 (中野直通)

もっと詳しく新居浜のマンションを知りたい場合は「アルファステイツ新居浜星越」マンションギャラリーにお問い合わせください。



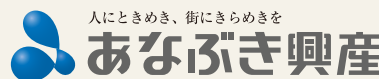
資料請求やモデルルーム来場の際には必ず提携での紹介とお伝えください。  
公式HP: <https://www.anabuki-style.com/hoshigoe/>  
来場予約: [https://www.anabuki-style.com/request/inquiry\\_teikei.php?no=756](https://www.anabuki-style.com/request/inquiry_teikei.php?no=756)



ご質問はあなぶき興産の中野まで  
[seiiji-nakano@anabuki-kosan.co.jp](mailto:seiiji-nakano@anabuki-kosan.co.jp)  
080-2859-0378 (中野直通)

あなぶき興産

検索



◎営業時間 / 10:00~17:30 ◎定休日 / 日・土曜、祝祭日 ※携帯・PHSからご利用いただけます。