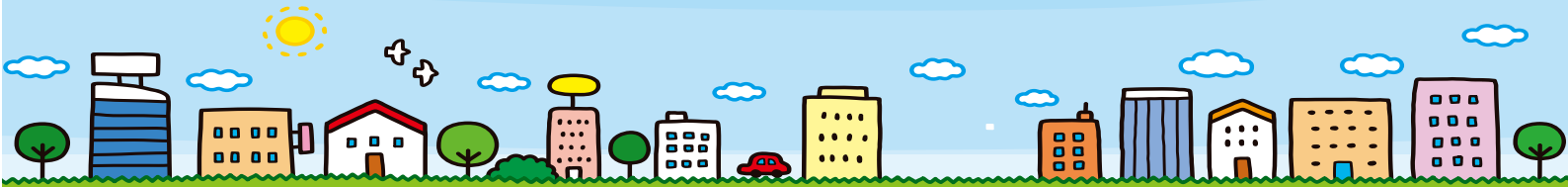


提携企業にお勤め・会員の皆様へ

受講料  
無料

どうなる?? **今買う?待つ?!**  
2026年 **住宅ローン金利・住宅税制**



2026. **4.25** (土)



【講師】  
あなぶき興産  
中野 誠司

宅地建物取引士・マンション管理士・二級建築士・二級FP技能士他の資格を持つ。マンションの企画から販売・アフターサービス・不動産仲介など様々な経験を活かしてセミナーを行うベテラン講師。提携法人向けセミナーを年50セミナー程度開催。

オンラインセミナーはZOOMのウェビナー機能を利用するライブ配信です。質問にもQ&A機能を使って書き込んでいただくと、出来るだけその場でお答えします。皆様の顔も声もほかの方に配信されることはありません。安心してセミナーを受講してください。

※オンデマンドでの受講の場合は当日のご質問にはお答え出来ません。ご了承ください。

開催時間 **10:00-11:00**

オンデマンド **2026.4.26日 ~ 5.6 (水祝)**

会場 **オンライン会場 [Zoomアプリ]**

定員 **先着100名** ※当日参加できなかった方のためオンデマンド配信も行います

セミナー概要

- 2026年度の住宅税制はどうなる?
- 今の住宅ローンは借り時?待つべき?
- 最新住宅ローン事情と選び方



2026年の住宅購入事情をケーススタディーと現場の声を交えてお伝えします

オンラインセミナー視聴方法

簡単3ステップで視聴が出来ます

- STEP 1 お申し込み用URLより視聴申込招待URLを受け取る
- STEP 2 開催時間20分前以降にメールで届く招待URLをクリック
- STEP 3 名前とメールアドレスを入力して入室



お申し込み  
方法

お申し込みは下記のURLまたはQRコードよりお申し込みください。

申込締切 **4月25日(土) 9:00まで**

URL <https://online.anabuki.ne.jp/public/seminar/view/4753>



セミナーに関する質問はあなぶき興産 中野まで [seiichi-nakano@anabuki-kosan.co.jp](mailto:seiichi-nakano@anabuki-kosan.co.jp) 080-2859-0378 (中野直通)

提携割引特典を受けるには

提携特典割引を受けるには提携窓口企業様より「紹介カード」等が必要です。提携サイトをご覧いただくか、窓口などわからない場合はお気軽にあなぶき興産 提携担当の中野までお問い合わせください。

[seiichi-nakano@anabuki-kosan.co.jp](mailto:seiichi-nakano@anabuki-kosan.co.jp)

ご質問はあなぶき興産の中野まで  
[seiichi-nakano@anabuki-kosan.co.jp](mailto:seiichi-nakano@anabuki-kosan.co.jp)  
080-2859-0378 (中野直通)

あなぶき興産

検索

人にときめき、街にきらめきを  
**あなぶき興産**