

注文住宅品質
ヒノキヤの戸建分譲

新築戸建分譲／全2棟

スマート・ワン シティ

狛江市
西野川2期

お引渡し時より最大
60年保証
基礎 構造躯体 雨漏り等



全棟 全館空調搭載住宅

エアコンの設置は必要ありません

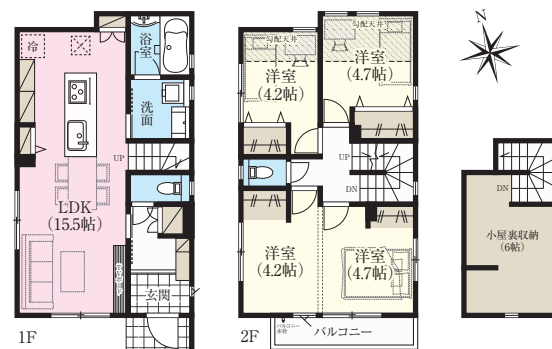
開放感のある角地!カースペース2台可能!
教育施設・生活利便施設が整った、日々の生活に嬉しい住環境!

1号棟 3(4)LDK
+固定階段付小屋裏収納

■敷地面積／107.44㎡(32.50坪)
■建物面積／84.46㎡(25.54坪)
■小屋裏収納／12.84㎡(3.88坪)



※イメージパースにつき
実際とは多少異なります。



アイランド
キッチン

リビング
階段

小屋裏
収納

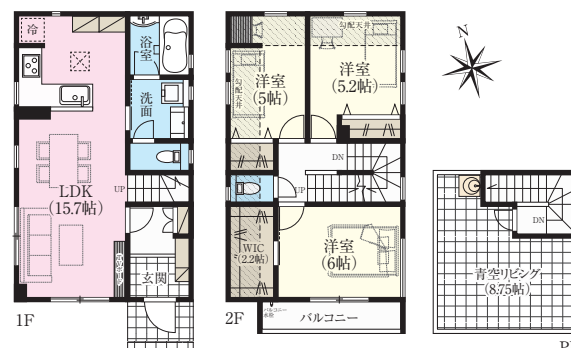
販売
価格 7,480 (税込) 万円

2号棟 3LDK
+WIC+青空リビング

■敷地面積／107.44㎡(32.50坪)
■建物面積／86.12㎡(26.05坪)



※イメージパースにつき
実際とは多少異なります。

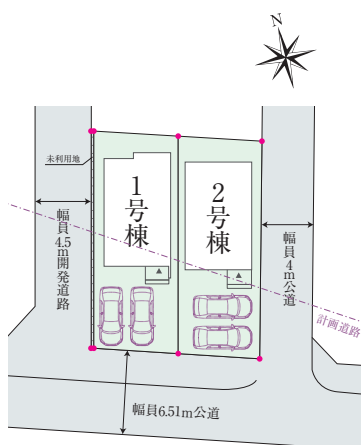


リビング
階段

WIC

青空
リビング

販売
価格 7,580 (税込) 万円

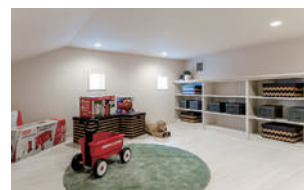


■所在地／狛江市西野川2丁目797番17、18 ■交通／京王線「柴崎」駅徒歩17分、「つつじヶ丘」駅徒歩20分 ■土地権利／所有権 ■都市計画／市街化区域 ■建物構造／木造2階建 ■建築確認番号／第SJK-KX256001410号他 ■完成予定年月／令和7年10月末 ■用途地域／第一種低層住居専用地域 ■建ぺい率／40% ■容積率／80% ■地目／宅地 ■接道／南側6.51m公道、東側4m公道、西側4.5m開発道路 ■設備／東京電力・都市ガス・公営水道・本下水 ■引渡／相談 ■取引態様／売主 ■備考／一部の敷地に都市計画道路(計画決定・事案未定)有。西側開発道路は未接道となります。建築基準法22条区域、第一種高度地区。埋蔵文化財包蔵地域。敷地の一部に電柱及び支柱、支線が入る場合があります。電波障害によるケーブルTV、共聴アンテナのお申込みはお客様の負担となります。図面と現況が異なる場合は現況を優先と致します。

ヒノキヤのアイデア

注文住宅で培った
多くの暮らし方の
アイデアを盛り込
んでいます。

固定階段付小屋裏収納



「もっと収納を多くしておけばよかった」そんな悩みを一気に解決するのが、屋根下の空間を有効活用した小屋裏収納です。固定階段付きだから女性やお子様でもクラク収納できます。

ウォークインクローゼット



お気に入りのワードローブをたっぷり収納。部屋の収納家具も必要最低限ですみますので部屋を広くスッキリ使えます。

青空リビング



家で遊ぶ、楽しむ、くつろぐスペース屋上庭園。ラグジュアリーテラスとして、バーベキューしたり気ままに本を読んでくつろいだりするなど、家族の時間を素敵に彩る空間をご提案します。

※写真は全てイメージです。オプションが含まれています。



〔カーナビには狛江市西野川2丁目30-6付近と入力ください〕

京王線

「柴崎」駅徒歩17分

「つつじヶ丘」駅徒歩20分

Life Information

◆教育施設

緑野小学校 ……約730m(徒歩10分)
第四中学校 ……約900m(徒歩12分)
狛江保育園 ……約210m(徒歩3分)
つつじがおか幼稚園 ……約840m(徒歩11分)

◆生活・ショッピング

セブンイレブン ……約560m(徒歩7分)
ファミリーマート ……約770m(徒歩10分)
いなげや ……約620m(徒歩8分)
ホームセンターユニディ ……約630m(徒歩8分)
オーケー ……約880m(徒歩11分)
ウェルパーク ……約1,200m(徒歩15分)
ビッグ・エー ……約1,200m(徒歩15分)
イトーヨーカドー ……約1,230m(徒歩16分)

◆その他

狛江西野川郵便局 ……約210m(徒歩3分)
小足立のびのび公園 ……約380m(徒歩5分)
狛江市役所 ……約1,500m(徒歩19分)



※特定の住戸の性能を示すものであり、全ての住戸の性能を示すものではありません。

HINOKIYA
桧家住宅

株式会社ヒノキヤグループ
桧家住宅カンパニー 東京営業所
〒202-0004 東京都西東京市下保谷4丁目12番21号
TEL:042-423-1411 FAX:042-424-3709

宅地建物取引業 国土交通大臣(1)第10420号
(公社)全国宅地建物取引業保証協会会員
(公社)首都圏不動産公正取引協議会加盟

E-mail:f-tokyo@hinokiya.jp

お問合せ
フリーダイヤル

0120-941-415

ホームページ公開中
www.hinokiya.jp/bunjyo/

ヒノキヤの分譲 検索



新築戸建分譲／全21棟

+FUNPLACE
八潮

全棟 全館空調搭載住宅

エアコンの設置は必要ありません

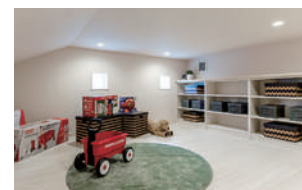
長期優良住宅

耐震等級3

ヒノキヤのアイデア

注文住宅で培った多くの暮らし方の
アイデアを盛り込んでいます。

固定階段付小屋裏収納



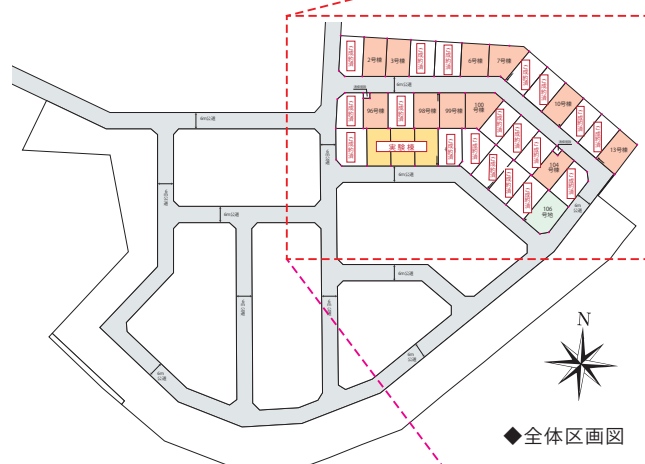
「もっと収納を多くしておけばよかった」そんな悩みを一気に解決するのが、屋根下の空間を有効活用した小屋裏収納です。固定階段付きだから女性やお子様でもラク収納できます。

青空リビング



家で遊ぶ、楽しむ、くつろぐスペース屋上庭園。ラグジュアリーテラスとして、バーベキューしたり気ままに本を読んでくつろいだりするなど、家族の時間を素敵に彩る空間をご提案します。

※写真は全てイメージです。オプションも含まれています。



〔カーナビには八潮市大瀬1653付近と入力ください〕



エリア最大級全137区画の分譲地!!
区画整理された綺麗な街並み!!

■所在地／八潮市古新田■交通／つくばエクスプレス「八潮」駅徒歩28分■総棟数／全21棟■今回販売棟数／17棟■土地権利／所有権■都市計画／市街化区域■建物構造／木造スレート葺2階建■建築確認番号／第24UDI15建03635号他■完成予定年月／96号・2・3号棟：令和7年7月、4～7号棟：令和7年5月、8・9号棟：令和6年12月、10・11・13号棟：令和6年7月、12号棟：令和6年8月、98～101号棟：令和7年4月、102～105号棟：令和6年9月・11月 ■用途地域／第一種中高層住居専用地域■建ぺい率／60%■容積率／200%■地目／宅地■接道／6m公道■設備／東京電力・公営水道・本下水■引渡／相談■取引態様／売主■備考／日影規制有、土地区画整理(草加都市計画事業大瀬古新田)。敷地の一部に電柱及び支柱、支線が入る場合があります。電波障害によるケーブルTV、共聴アンテナのお申込みはお客様の負担となります。図面と現況が異なる場合は現況を優先と致します。

つくばエクスプレス
「八潮」駅徒歩28分

Life Information

◆教育施設

古新田保育所……………約180m(徒歩3分)

中川小学校……………約720m(徒歩9分)

潮止中学校……………約1,700m(徒歩22分)

◆生活・ショッピング

ダイソーいなげや…………約1,600m(徒歩20分)

ヤオコー……………約2,000m(徒歩25分)

ライフ……………約2,000m(徒歩25分)

ドラッグセイムス…………約2,100m(徒歩27分)

プレスポ……………約2,500m(徒歩32分)

BiVi八潮……………約2,100m(徒歩27分)

◆その他

八潮古新田郵便局…………約800m(徒歩10分)

垓妻公園……………約2,000m(徒歩25分)

八潮市役所……………約3,800m(徒歩48分)



※特定の住戸の性能を示すものであり全ての住戸の性能を示すものではありません。

HINOKIYA
桧家住宅

株式会社ヒノキヤグループ
桧家住宅カンパニー 埼玉営業所
〒330-0856 埼玉県さいたま市大宮区三橋2-913-1
TEL:050-1799-0423 FAX:050-3385-3089

宅地建物取引業 国土交通大臣(1)第10420号
(公社)全国宅地建物取引業保証協会会員
(公社)首都圏不動産公正取引協議会加盟

E-mail:f-saitama@hinokiya.jp

お問合せ
フリーダイヤル
0800-800-6090

ホームページ公開中
www.hinokiya.jp/bunjyo/

ヒノキヤの分譲 検索



+FUN PLACE 八潮

プラスファンプレイス ヤシオ

新築戸建分譲／全18棟

+FUNPLACE 八 潮

お引渡し時より最大 **30年保証**

基礎 構造躯体 雨漏り等

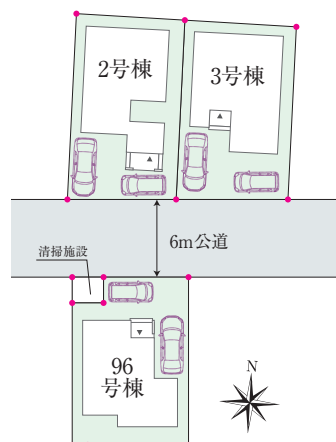
長期優良住宅

耐震等級3

2号棟 販売価格 **4,780** (税込) 万円

3号棟 販売価格 **4,780** (税込) 万円

96号棟 販売価格 **4,680** (税込) 万円



※イメージパースにつき
実際とは多少異なります。

土間
収納

WIC

小屋裏
収納

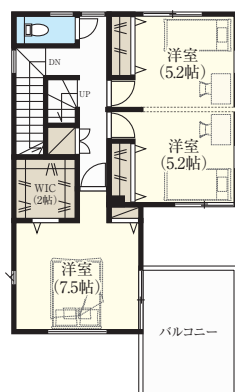
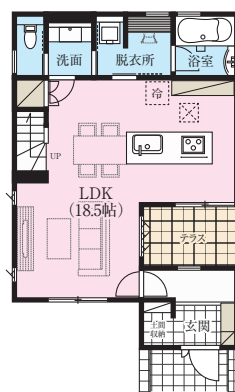
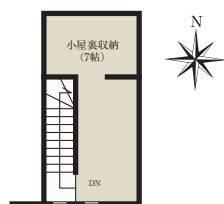
2号棟

2(3)LDK+土間収納+WIC
+固定階段付小屋裏収納

■敷地面積／120.10㎡(36.33坪)

■建物面積／98.94㎡(29.92坪)

■小屋裏収納／14.90㎡(4.50坪)

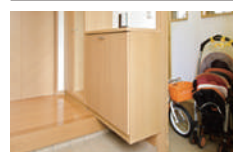


空調革命
Z 空調
— ヒノキヤ —

一年中、家の中の温度を快適に。身体にも
家計にも優しい、全館
空調システムです。

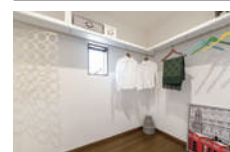


土間収納



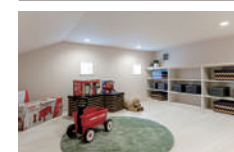
ゴルフバッグにベビーカー、雨の日の長靴など置き場に困る外で使用するもの。土間続きの収納は汚れも気にせずそのまま収納できます。

ウォークインクローゼット



お気に入りのワードローブをたっぷり収納。部屋の収納家具も必要最低限ですみますので部屋を広くスッキリ使えます。

固定階段付小屋裏収納



「もっと収納を多くしておけばよかった」そんな悩みを一気に解決するのが、屋根下の空間を有効活用した小屋裏収納です。固定階段付きだから女性やお子様でもラクラク収納できます。

青空リビング



家で遊ぶ、楽しむ、くつろぐスペース。屋上庭園。ラグジュアリーテラスとして、バーベキューしたり気ままに本を読んだりくつろいだりするなど、家族の時間を素敵に彩る空間をご提案します。

+FUNPLACE 八潮



※イメージパースにつき
実際とは多少異なります。

土間
収納

WIC

小屋裏
収納

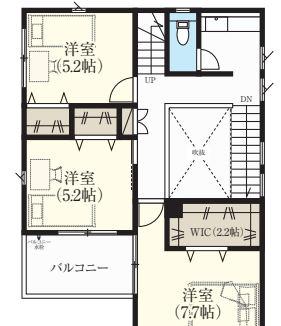
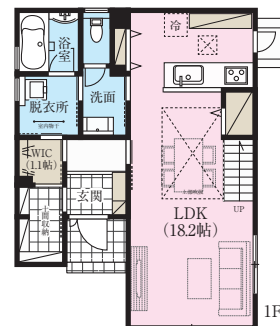
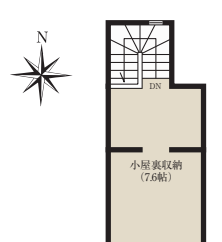
3号棟

3LDK+土間収納+WIC×2
+固定階段付小屋裏収納

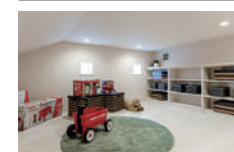
■敷地面積／120.10㎡(36.33坪)

■建物面積／105.36㎡(31.87坪)

■小屋裏収納／15.73㎡(4.75坪)



固定階段付小屋裏収納



「もっと収納を多くしておけばよかった」そんな悩みを一気に解決するのが、屋根下の空間を有効活用した小屋裏収納です。固定階段付きだから女性やお子様でもラクラク収納できます。

青空リビング



家で遊ぶ、楽しむ、くつろぐスペース。屋上庭園。ラグジュアリーテラスとして、バーベキューしたり気ままに本を読んだりくつろいだりするなど、家族の時間を素敵に彩る空間をご提案します。

HINOKIYA
桧家住宅

株式会社ヒノキヤグループ
桧家住宅カンパニー 埼玉営業所
〒330-0856 埼玉県さいたま市大宮区三橋2-913-1
TEL: 050-1799-0423 FAX: 050-3385-3089

宅地建物取引業 国土交通大臣(1)第10420号
(公社)全国宅地建物取引業保証協会会員
(公社)首都圏不動産公正取引協議会加盟

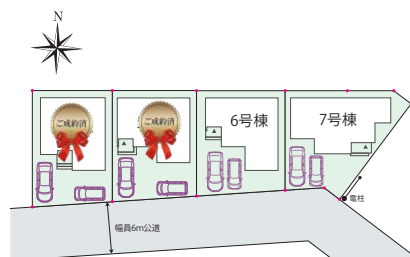
E-mail: f-saitama@hinokiya.jp

お問合せ
フリーダイヤル
0800-800-6090

ホームページ公開中
www.hinokiya.jp/bunjyo/

ヒノキヤの分譲 検索





4号棟 3SLDK+SIC+WIC×2 +青空リビング

敷地面積／120.08㎡(36.32坪)
建物面積／118.41㎡(35.81坪)

SIC WIC×2 青空リビング

ご成約済み

※イメージベースにつき実際とは多少異なります。

5号棟 2LDK+納戸×2 +SIC+WIC+青空リビング

敷地面積／120.10㎡(36.33坪)
建物面積／114.06㎡(34.50坪)

SIC スタディコーナー 青空リビング

ご成約済み

※イメージベースにつき実際とは多少異なります。

6号棟 3LDK+WIC +固定階段付小屋裏収納

敷地面積／120.09㎡(36.32坪)
建物面積／95.22㎡(28.80坪)
小屋裏収納／16.56㎡(5.00坪)

スタディコーナー WIC 小屋裏収納

ご成約済み

※イメージベースにつき実際とは多少異なります。

7号棟 3SLDK+WIC×2

敷地面積／128.61㎡(38.90坪)
建物面積／101.01㎡(30.55坪)

WIC×2 納戸 階段下収納

ご成約済み

※イメージベースにつき実際とは多少異なります。



+FUN PLACE 八潮

プラスファンプレイス ヤシオ

戸建分譲 / 全18棟

+FUNPLACE 八潮

お引渡し時より最大**30年保証**

基礎 構造躯体 雨漏り等

長期優良住宅

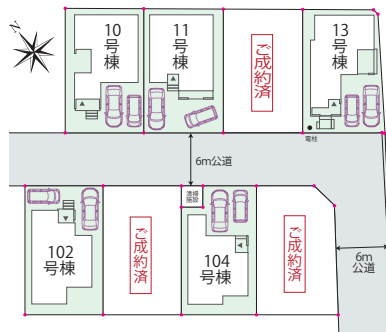
耐震等級3

10号棟 販売価格 **4,290** (税込) 万円

11号棟 販売価格 **ご成約済**

12号棟 販売価格 **ご成約済**

13号棟 販売価格 **4,290** (税込) 万円



+FUNPLACE 八潮

10号棟

3LDK+土間収納
+固定階段付小屋裏収納 未入居住宅

- 敷地面積/120.10㎡(36.33坪)
- 建物面積/92.74㎡(28.05坪)
- 小屋裏収納/17.39㎡(5.26坪)

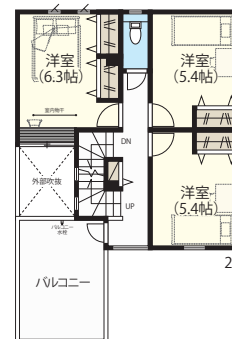
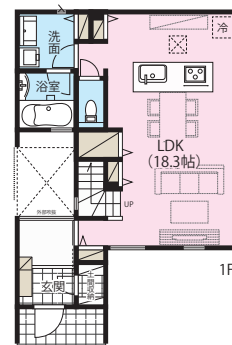
土間
収納

リネン
庫

小屋裏
収納



※イメージパースにつき
実際とは多少異なります。



11号棟

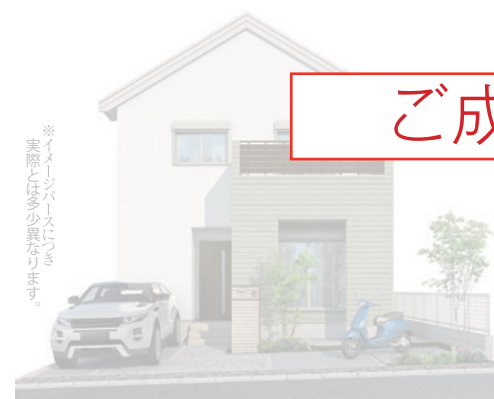
4LDK+土間収納+WIC
+固定階段付小屋裏収納 未入居住宅

- 敷地面積/120.10㎡(36.33坪)
- 建物面積/101.43㎡(30.68坪)
- 小屋裏収納/21.53㎡(6.51坪)

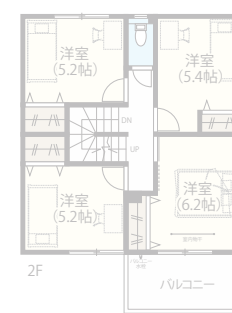
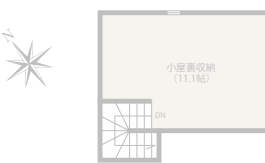
土間
収納

WIC

小屋裏
収納



ご成約済



12号棟

3LDK+土間収納+セカンドリビング
+固定階段付小屋裏収納

- 敷地面積/120.10㎡(36.33坪)
- 建物面積/105.98㎡(32.05坪)
- 小屋裏収納/19.87㎡(6.01坪)

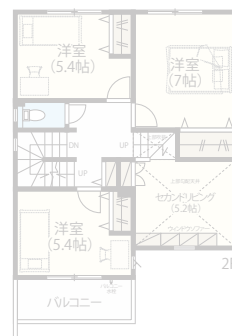
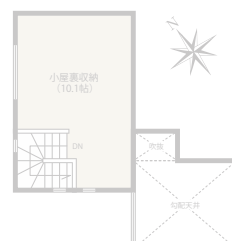
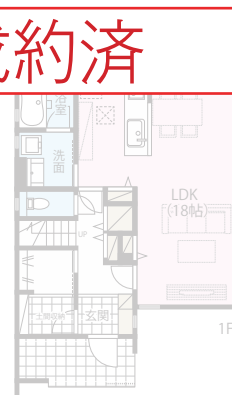
土間
収納

セカンド
リビング

小屋裏
収納



※イメージパースにつき
実際とは多少異なります。



13号棟

3LDK+WIC×3
+固定階段付小屋裏収納 未入居住宅

- 敷地面積/120.11㎡(36.33坪)
- 建物面積/96.88㎡(29.30坪)
- 小屋裏収納/18.21㎡(5.50坪)

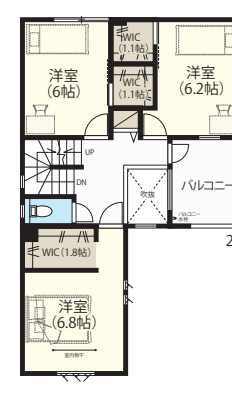
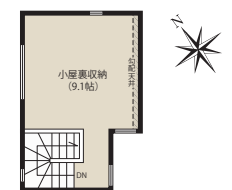
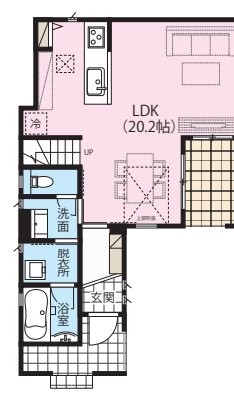
WIC
×3

土間
収納

小屋裏
収納



※イメージパースにつき
実際とは多少異なります。



HINOKIYA
桧家住宅

株式会社ヒノキヤグループ
桧家住宅カンパニー 埼玉営業所
〒330-0856 埼玉県さいたま市大宮区三橋2-913-1
TEL: 050-1799-0423 FAX: 050-3385-3089

宅地建物取引業 国土交通大臣(1)第10420号
(公社)全国宅地建物取引業保証協会会員
(公社)首都圏不動産公正取引協議会加盟
E-mail: f-saitama@hinokiya.jp

お問合せ
フリーダイヤル

0800-800-6090

ホームページ公開中
www.hinokiya.jp/bunjyo/

ヒノキヤの分譲 検索



新築戸建分譲／全16棟

+FUNPLACE 八潮 2次

お引渡し時より **最大30年保証**

基礎 構造躯体 雨漏り等

長期優良住宅

耐震等級3

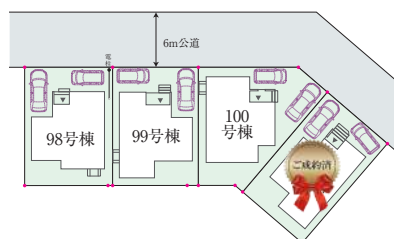
98号棟 販売価格 **4,750** (税込) 万円

99号棟 販売価格 **4,750** (税込) 万円

100号棟 販売価格 **4,650** (税込) 万円

101号棟 販売価格 **ご成約済**

売主物件につき
仲介手数料0円



+FUNPLACE八潮 2次

98号棟

3LDK+ランドリールーム
+食品庫+WIC+青空リビング

■敷地面積／120.09㎡(36.32坪)
■建物面積／101.02㎡(30.55坪)

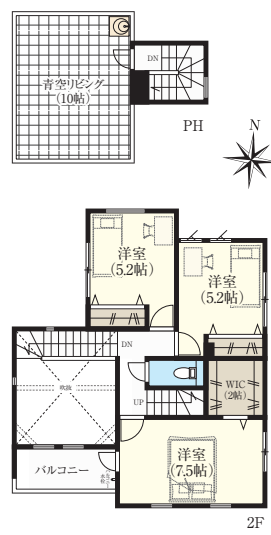
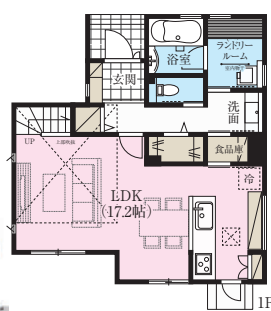
ランドリールーム

食品庫

青空リビング



※イメージバースにつき
実際とは多少異なります。



99号棟

3LDK+タタミコーナー+土間収納
+WIC+青空リビング

■敷地面積／120.10㎡(36.33坪)
■建物面積／108.05㎡(32.68坪)

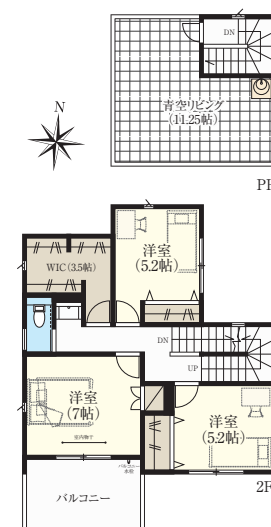
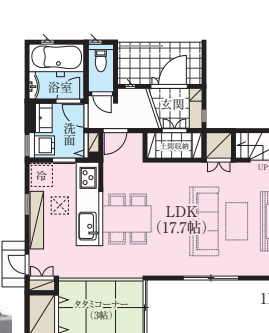
土間収納

タタミコーナー

青空リビング



※イメージバースにつき
実際とは多少異なります。



100号棟

2SLDK
+土間収納+WIC×2

■敷地面積／130.92㎡(39.60坪)
■建物面積／99.78㎡(30.18坪)

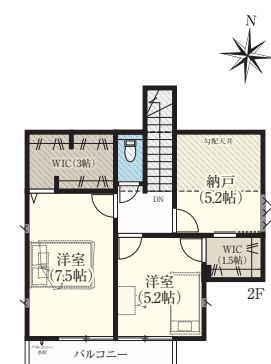
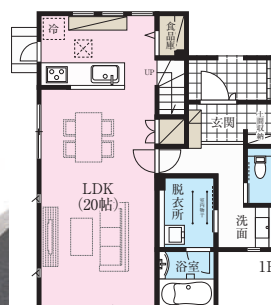
土間収納

食品庫

WIC×2



※イメージバースにつき実際とは多少異なります。



101号棟

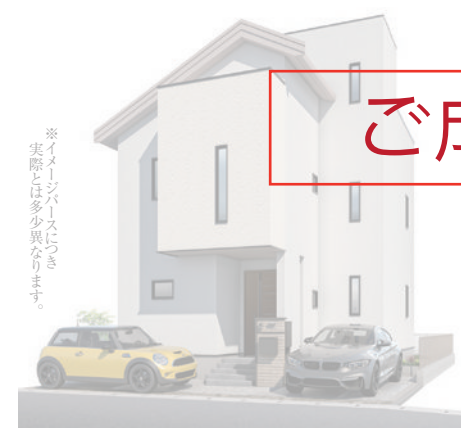
3LDK+ランドリールーム
+土間収納+WIC+青空リビング

■敷地面積／120.08㎡(36.32坪)
■建物面積／103.50㎡(31.30坪)

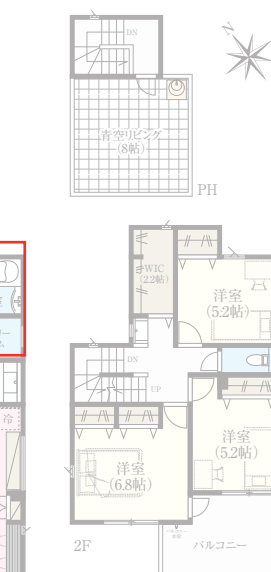
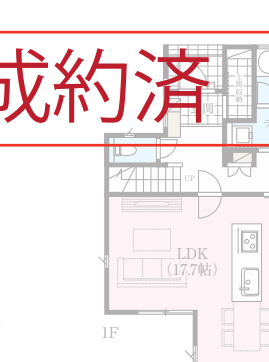
土間収納

アイランドキッチン

青空リビング



※イメージバースにつき
実際とは多少異なります。



HINOKIYA
桧家住宅

株式会社ヒノキヤグループ
桧家住宅カンパニー 埼玉営業所
〒330-0856 埼玉県さいたま市大宮区三橋2-913-1
TEL: 050-1799-0423 FAX: 050-3385-3089

宅地建物取引業 国土交通大臣(1)第10420号
(公社)全国宅地建物取引業保証協会会員
(公社)首都圏不動産公正取引協議会加盟
E-mail: f-saitama@hinokiya.jp

お問合せ
フリーダイヤル

0800-800-6090

ホームページ公開中
www.hinokiya.jp/bunjyo/

ヒノキヤの分譲 検索



新築戸建分譲／全18棟

+FUNPLACE 八潮

お引渡し時より **最大30年保証**

基礎 構造躯体 雨漏り等

長期優良住宅

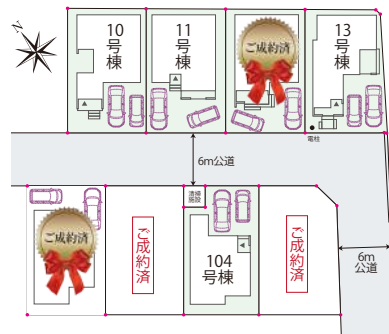
耐震等級3

102号棟 **ご成約済**
販売価格

103号棟 **ご成約済**

104号棟 **4,190** (税込)
販売価格 万円

105号棟 **ご成約済**



102号棟

2(3)LDK+WIC
+ランドリーコーナー+青空リビング

■敷地面積／120.09㎡(36.32坪)

■建物面積／105.98㎡(32.05坪)



104号棟

1(2)LDK+ランドリーコーナー
+食品庫+青空リビング

■敷地面積／110.09㎡(33.30坪)

■建物面積／95.21㎡(28.80坪)



103号棟



105号棟

