

JFEグループにお勤めの皆様へ

提携特典0.5%割引

LEBEN  
HIGASHITOTSUKA

IN THE 3 MIN.

Convenient for commuting to and from Yokohama area.  
Higashi-Totsuka is also within 40 minutes by train  
to Shonan area such as Kamakura and Enoshima.  
You can also enjoy seaside leisure and activities close at hand.

POSITION

The east exit of Higashi-Totsuka Station is  
home to many commercial facilities,  
including department stores, large supermarkets,  
and specialty stores. It forms  
a convenient compact city where daily life  
can be completed in front of the station.

EAST GATE

all image photo

LEBEN HIGASHITOTSUKA  
BE PROGRESSIVE

歩みを止めないあなたに。  
駅徒歩3分だからこそ叶う  
革新的な暮らしを。

YOKOHAMA DIRECT 8 MIN

JR HIGASHI-TOTSUKA  
3 MIN WALK

公式HPは  
こちらから

現地周辺航空写真

[新築分譲マンション]「LEBEN HIGASHITOTSUKA」

モデルルーム公開中 [来場予約受付中]



横須賀線・湘南新宿ライン  
JR「東戸塚」駅徒歩3分 × 16年振りの供給<sup>※1</sup> | 全邸南向き・ワイドスパン設計

※1JR「東戸塚」駅最寄り徒歩3分以内で供給された新築分譲マンションは約16年振り(MRC調べ/対象期間:発売が2008年1月~2024年10月15日までのMRC調査・捕捉に基づくマンションデータの範囲内、データ資料:MRC:2024年11月号)  
※掲載の航空写真は計画地周辺を2023年10月に撮影したものにCG加工したもので実際とは異なります。光の柱は現地の位置を表現したもので建物の規模や高さを示すものではありません。

(売主)

MIRARTH ホールディングス  
Takara Leben

株式会社タカラレーベン  
国土交通大臣(2)第9193号 (一社)不動産協会会員  
(一社)全国住宅産業協会会員 (公社)首都圏不動産公正取引協議会加盟  
〒100-0005 東京都千代田区丸の内1-8-2

(販売代理)

大和地所レジデンス  
大和地所レジデンス株式会社  
東京都知事(4)第91090号 (一社)全国住宅産業協会会員  
(公社)首都圏不動産公正取引協議会加盟  
〒105-0003 東京都港区西新橋2-8-6

提携チラシを見てとお伝えください。

▶WEBサイトから予約時アンケートの[勤務先からの紹介(企業提携)]にチェックをお願いします。

0120-017-771

▶詳細はこちらから

レーベン 提携

検索

https://www.leben-style.jp/teikei/ E-mail teikei@leben-style.jp 営業時間 9:00~18:00

提携割引をご利用頂くには、申込時までに  
「紹介カード」の発行が必要です。

JFEライフ株式会社 不動産本部 営業部  
fudousan@jfe-life.co.jp



全邸南向き・ワイドスパンを実現した、2LDK47㎡超～3LDK62㎡超\*のゆとりある全5タイプ\*のプランバリエーション。  
 \*総戸数45邸に対しての内容を記載しております。



## C TYPE

■住居専有面積/62.27㎡(約18.83坪) ■バルコニー面積/15.61㎡(約4.72坪)

約9.8mのワイドスパンバルコニーを備えたゆとりの3LDKプラン。

## 3LDK

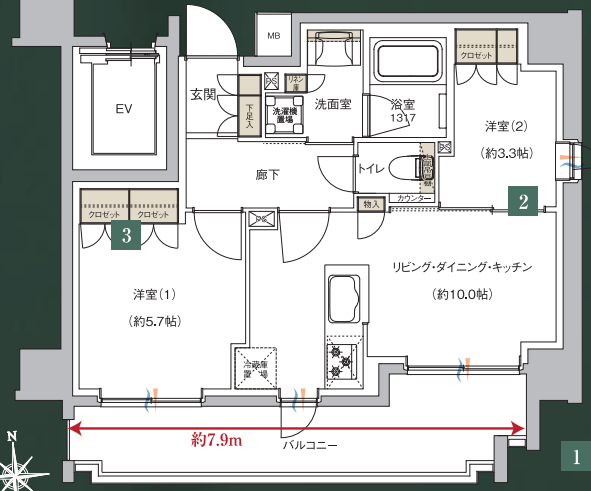
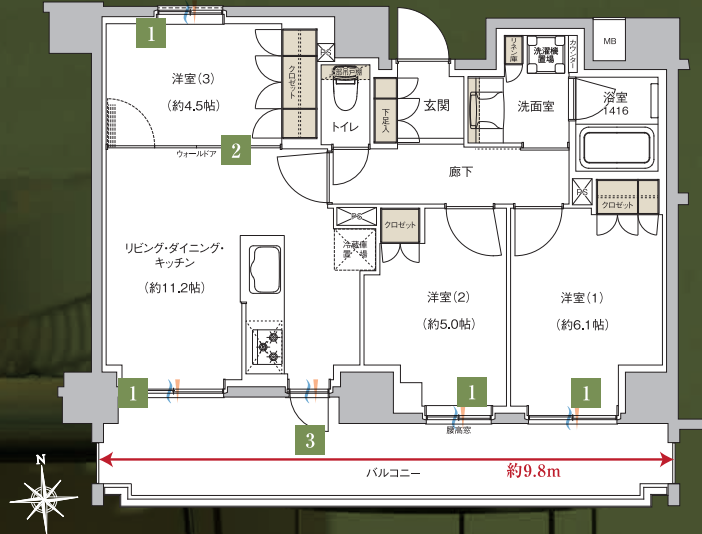


## D TYPE

■住居専有面積/47.76㎡(約14.44坪) ■バルコニー面積/11.18㎡(約3.38坪)

すべての居室に窓を設けた風通しの良い角住戸の2LDKプラン。

## 2LDK



**1** 全居室に窓を設けた明るく風通しの良い3LDKプラン。

**2** ウォールドアを開放すれば約15.7帖の広々リビング・ダイニングに。

**3** 幅約9.8m、キッチンから出入りできるワイドスパンバルコニー。

**1** 家具を配置しやすい整形の2LDK・角住戸プラン。

**2** 引戸を開放してリビング・ダイニングを拡張。

**3** 2連クロゼットなど収納スペースが充実。

共働きの在宅勤務でも、互いの仕事とプライベートを大切にできる部屋数重視の3LDKタイプ。すべての居室に窓と収納スペースを設けた使い勝手の良いプランです。

洋室(3)のウォールドアを開けて、リビング・ダイニングとの一体空間として利用することも可能。シーンに合わせてお部屋の使い方をフレキシブルに変えられます。

南向きのバルコニーは約9.8mというゆとりのワイドスパンを実現。ガーデンテーブルを設置するなど、お家でアウトドア気分を楽しめます。

すべての居室に窓がある風通しの良い角住戸の2LDKプラン。柱型が居室に影響せず、自由な家具レイアウトが楽しめます。

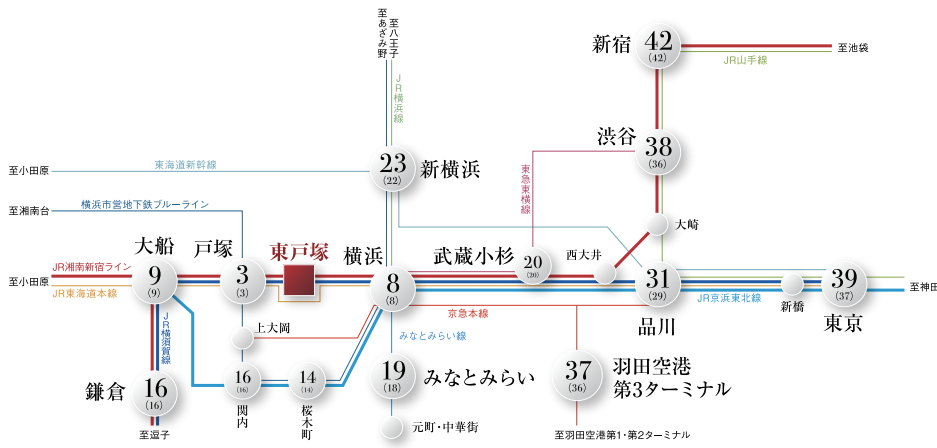
洋室(2)の引戸を開けて、約13.3帖の広々空間として使うことも可能。お部屋の使い方が広がります。

収納家具を買い足す必要がないゆとりの収納スペースを確保。居室空間をスッキリ保てます。

— 通風 — 採光 — 収納 ※掲載の間取図は計画段階の図面に基に描き起こしたものであり今後変更になる可能性があります。代表の間取りを掲載しています。マリン、バルコニー形状等は階数により異なります。

all image photo

## ACCESS 「横浜」駅まで直通8分。通勤・レジャーどちらにも便利な交通アクセス。



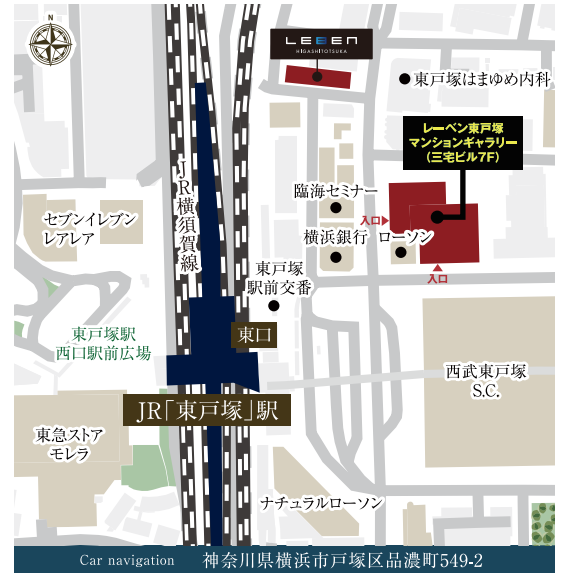
**「品川」駅直通31分**  
 (日中時:29分)  
 JR横須賀線利用。  
 日中時は湘南新宿ライン利用、  
 「横浜」駅で東海道本線に乗り換え。

**「渋谷」駅38分**  
 (日中時:36分)  
 湘南新宿ライン利用。  
 日中時と同じ。

**「東京」駅直通39分**  
 (日中時:37分)  
 JR横須賀線利用。  
 日中時と同じ。

**「新宿」駅42分**  
 (日中時:42分)  
 湘南新宿ライン利用。  
 日中時と同じ。

※「東戸塚」駅より:「戸塚」駅直通3分(3分)湘南新宿ライン利用。日中時と同じ。/「大船」駅直通9分(9分)JR横須賀線または湘南新宿ライン利用。日中時と同じ。/「桜木町」駅14分(14分)湘南新宿ライン利用。「横浜」駅でJR根岸線に乗り換え。日中時と同じ。/「関内」駅16分(16分)JR横須賀線利用。「横浜」駅でJR根岸線に乗り換え。日中時と同じ。/「鎌倉」駅直通16分(16分)JR横須賀線または湘南新宿ライン利用。日中時と同じ。/「みなとみらい」駅19分(18分)湘南新宿ライン利用。「横浜」駅でみなとみらい線に乗り換え。日中時はJR横須賀線利用。「横浜」駅でみなとみらい線に乗り換え。/「武蔵小杉」駅直通20分(20分)湘南新宿ライン快速またはJR横須賀線利用。日中時と同じ。/「新横浜」駅23分(22分)JR横須賀線利用。「横浜」駅でJR横須賀線に乗り換え。日中時はJR横須賀線利用。「横浜」駅でJR横須賀線快速に乗り換え。/「羽田空港第3ターミナル」駅37分(36分)JR横須賀線利用。「横浜」駅で京急本線特急に乗り換え。「京急蒲田」駅で京急空港線急行に乗り換え。日中時はJR横須賀線利用。「横浜」駅で京急本線急行に乗り換え。※掲載の所要時間は通勤時、(内)は日中時のもので時間帯により異なります。また乗り換え・待ち時間を含みます。ゾルダン乗換案内調べ(2024年11月時点)。



■物件共通概要 ●物件名/レーベン東戸塚 ●所在地/神奈川県横浜市戸塚区品濃町549-2 ●交通/JR横須賀線・湘南新宿ライン「東戸塚」駅徒歩3分 ●用途地域/商業地域 ●敷地面積/612.32㎡ ●構造・規模/鉄筋コンクリート造・地上10階建 ●総戸数/45戸(他、管理事務室1戸) ●駐車場/平置5台(内、軽自動車2台) ●月額使用料:20,000円～30,000円 ●駐輪場/2段ラック式(下部スライド式)56台(内、3人乗り用5台) ●月額使用料:200円～400円 ●バイク置場/6台 ●月額使用料:6,000円 ●建物竣工年月/2026年5月 ●引渡可能年月/2026年6月下旬(予定) ●施工会社/多田建設株式会社 ●分譲後の権利形態/敷地:専有面積割合による所有権の共有、建物:(専有部)区分所有権(共用部)専有面積割合による所有権の共有 ●管理形態/区分所有者全員で管理組合結成後、管理会社に委託(通勤) ●売主/株式会社タカラレーベン ●販売代理/大和地所レジデンス株式会社 ●管理会社/株式会社レーベンコミュニティ ※掲載の情報は2026年6月10日(水)制作時点のものです。