

静謐なる邸宅地「御所山」アドレス

美しい和風庭園を眺める「榊山公園」を控え、都会の静かな邸宅地として語り継がれてきた「御所山アドレス」。

横浜の高級邸宅地の多くが、海側ではなく山の手にあるように、みなとみらいを間近に望む高台の街として美望を集めています。



憧れの横浜のすべてを自由に謳歌する暮らし。



※掲載の航空写真は現地撮影画像から撮影（2025年7月1日）の一部CG加工を施したものであり、将来にわたって眺望が保証されるものではありません。

■物件名/リストガーデン横浜桜木町 ■物件種別/新築分譲戸建て ■所在地/神奈川県横浜市西区御所山町 ■交通/JR京浜東北線「桜木町」駅徒歩12分・京急本線「戸部」駅徒歩8分・JR東海道本線「横浜」駅徒歩17分 ■総戸数/14戸 ■販売戸数/5戸 ■販売価格/13,490万円～16,990万円 ■土地の権利形態/所有権 ■建物完成時期/2025年12月下旬予定 ■建物引渡可能時期/2025年12月下旬予定 ■建築確認番号/第2025SBC-種00448Y号 ■間取り/1LDK+2S(納戸)～3LDK ■敷地面積/100.09㎡～103.26㎡ ■建物面積/109.61㎡～127.11㎡ ■専有部専有分 ■用途地域/第1種住居地域・高度地区・準市街地 ■道幅/3.5m・容積率/60%・200% ■構造/規模/木造軸組工法(SE工法) ■道路幅員/約4.0m～5.5m ■私道負担/あり ■施設・設備/東電電力・都市ガス・公営水道・公共下水/※電気・ガスは他の事業者も選択可能です ■売主/リストホームズ株式会社 〒231-0015 横浜市中央区尾上町4-47/24階内ビル 045-671-9966 神奈川県知事免許(2)第29871号(一社) 全国住宅産業協会(公社) 首都圏不動産公正取引協議会 ■販売提携(媒介)/リスト・インターナショナルリアルティ株式会社 〒231-0015 横浜市中区尾上町3-35 LIST EAST BLD.7階 045-671-1195 宅地建物取引業者免許/国土交通大臣(3)第8544号(一社) 不動産流通経営協会(FRK)(一社) 全国住宅産業協会(公社) 首都圏不動産公正取引協議会 ■広告有効期限/2025年12月31日 ■広告制作日/2025年11月12日

(売主)

(販売提携/媒介)

List Homes × List | Sotheby's INTERNATIONAL REALTY

Sotheby's International Realty® and the Sotheby's International Realty Logo are service marks licensed to Sotheby's International Realty Affiliates LLC and used with permission. List Sotheby's International Realty fully supports the principles of the Fair Housing Act and the Equal Opportunity Act. Each office is independently owned and operated. Any services or products provided by independently owned and operated franchisees are not provided by, affiliated with or related to Sotheby's International Realty Affiliates LLC nor any of its affiliated companies. If your property is listed with a real estate broker, please disregard. It is not our intention to solicit the offerings of other real estate brokers.

全14邸の家並みが集うゲートコミュニティ

統一感ある14邸の街並みだからこそ実現できる別世界のコミュニティ。
外部からの領域性を高めた敷地計画が、静謐な暮らしをもたらします。

01
ここに住まう方の誇りの象徴になる
統一感ある街並み

02
街のゲートとして
結界性を高めたデザイン

03
視界が奥へと心地よく広がる
開放的な街路

04
街区全体で
セキュリティを高める街並み

05
緑豊かな植栽が
愛着を深め安らぎを生む

家族の安全を守る、次世代セキュリティ・タウン

各邸だけでなく、コミュニティとして安全を見守るために、街区には様々な防犯対策を施しています。また、全14邸がひとつの集コミュニティだからこそ、お互いに目の届くタウンセキュリティも機能します。

List Homes × YKK AP × ACCEL LAB

セキュリティ・タウン協定

全14世帯の防犯性の高い住宅に加え、街全体の防犯性を高めるための協定、住民同士で協力しあい、安心安全で快適な生活を目指します。

分譲地を守るカメラ&ライトインターホン

常時録画機能付きインターホンを全棟標準装備。1・3・11・13・14号棟には屋外カメラを設置しています。また、人感センサー検知により点灯する照明もあり、防犯の抑止につながります



IoTで叶える、次世代の安全・快適な暮らし

スマホがインターホン代わりに

モニターは設置せずスマホを使用。子供が勝手に解錠することを防ぎ、外出時でもカメラの映像を見たり、来客への対応をすることができます。



「鍵かけたっけ?」そんなときは

玄関ドアは電気錠。シャッターも電動のため、外出先からでもアプリで状況を確認・操作することができますので安心につながります。



外出先からスイッチON

ガス式床暖房や、エアコンを非接触リモコンで繋ぐとスマホからの操作が可能です。帰宅前にONにしたら、快適な我が家が迎え入れてくれる。



Architectural design
/ 設計担当

リストホームズ株式会社

中村 志帆

二級建築士

全14邸が集う街並みであることを配慮して、一部一邸の個性とともに、スクエアな外観形状で統一して街並みの一体感を演出。さらに、外壁タイルや内部の仕上げにこだわり、上質なライフスタイルをご提案しています。また、御所山の落ち着いた住宅街の環境を活かし、全棟にラーフバルコニーを設置。周囲の開放的な景色を贅沢に享受できるように計画しました。

Exterior design
/ 外構担当

リストホームズ株式会社

酒巻 武司

YKK AP Exterior Style Award 2024
シルバー・スタイム賞

外構デザインでは、門柱にポイントとなる石材を用い、ジョリパットとタイルの質感を建物と統一させました。銘鉄板や街灯が品格と防犯性を兼ね備え、植栽と高低差を活かした設計が景観にリズムを生みます。また、街区の顔となる1号棟と13号棟は、街のゲートを印象づけるデザインとし、領域性を醸し出しながら、視界が心地よく抜けの優雅な開放感を演出しています。

御所山凛丘

この地に出逢えた価値を。

「御所山」に描き出す。

全14邸の美しく洗練されたビルトアップソサエティ。
凛と澄んだ空を見晴らす。眺望の邸宅街がいきよと誕生します。

LIST GARDEN

YOKOHAMA-SAKURAGICHO

リストガーデン横浜桜木町

【全14邸】



IOTシステム×タウンセキュリティ/ワンランク上の住品質を実現した安全・快適な暮らし

※掲載の完成予想CGは図面を基に描き出したもので実際とは異なります。敷地の敷地は特定の季節の状況を示すものでなく、竣工時には完成予想図程度には近づいておりません。また、敷地周辺の電柱・電線等は掲載上、一部省略および簡略化しております。

JR・横浜駅地下鉄・桜木町駅
「桜木町」駅徒歩12分／5駅10路線利用可能
全邸ルーファバルコニー付きレジデンス／長期優良住宅



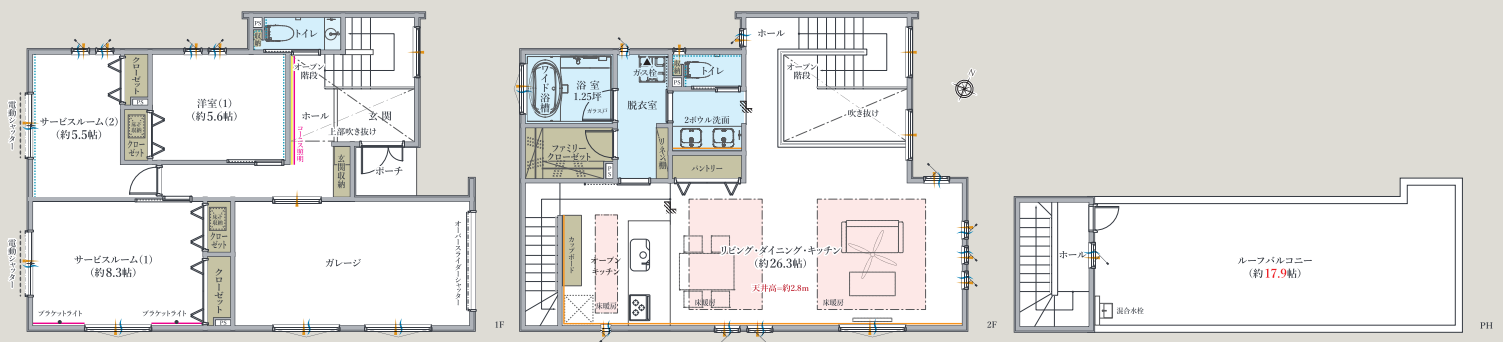


※掲載の完成予想CGは図面を基に描かれたもので実際のイメージとは異なります。敷地の緑化は特定の季節の状況を示すものでなく、施工時には完成予想図程度には生長しております。また、敷地周辺の電柱・電線等は実写真と一部重複および簡略化しております。

全区画敷地面積100㎡超。一邸一邸の個性を追求した威厳と風格に満ちたレジデンス。

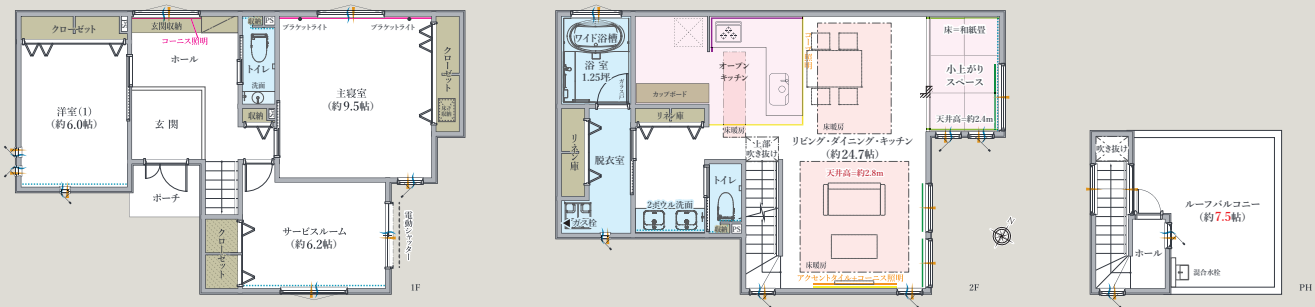
No.1 1SSDK+FWIC+パントリー 敷地面積/ 100.10㎡(約30.28坪) 延床面積/ 127.11㎡(38.45坪)

■1階床面積/71.42㎡(約21.60坪)※車庫18.83㎡含む
■2階延床面積/68.73㎡(約20.79坪)
■3階延床面積/5.79㎡(約1.75坪)



No.10 2SLDK+リネン庫 敷地面積/ 100.10㎡(約30.28坪) 延床面積/ 121.97㎡(36.89坪)

■1階床面積/56.15㎡(約16.98坪)
■2階延床面積/61.27㎡(約18.53坪)
■3階延床面積/4.55㎡(約1.37坪)



(凡例) 通風 採光 収納 天井アクセントクロス 玄関アクセントクロス アクリルタイル エコタイル アクリルタイル アクリルタイル タイル 照明 ロールスクリーン ※掲載の図面(図例、外観、パース、設置、概要等)は計画段階のものであり、今後変更になる場合がございます。また、掲載写真は過去に撮影した施工写真となります。

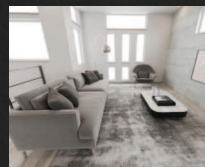


住もう方の美意識と響き合う「3テーマのインテリアスタイル」をご用意

それぞれのご家庭にふさわしい上質な暮らしを実現するために、お好みのインテリアスタイルから、ご家族の個性に寄り添った心地よい空間をお選びいただけます。

URBAN

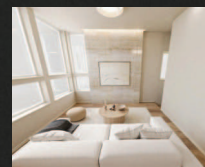
住もう方の個性で演出できる
無垢な空間



グレー系のフローリングと建具を合わせることで都会的な洗練を表現。シンプルでありながらもニュアンスのある空間が、モダンなインテリア空間に調和します。

JAPANDI

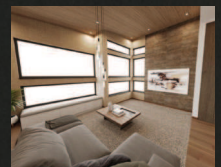
温もりと落ち着きのある
和+北欧スタイル



ナチュラルカラーをベースにしたフローリングや建具が、心地よい癒しをもたらします。木の素材感とやわらかみのある色味をバランスよく重ね、温かみのあるテイストです。

RESIDENTIAL

ラグジュアリーで
上質な大人の世界観を演出



落ち着いたウォールナット系のカラーをベースにし、さりげないグレード感を演出。オーセンティックでありながらも、トレンドの素材や高級感のある小物との相性の良いテイストです。

※掲載の完成予想CGは図面を基に描かれたもので実際のイメージとは異なります。敷地の緑化は特定の季節の状況を示すものでなく、施工時には完成予想図程度には生長しております。また、敷地周辺の電柱・電線等は実写真と一部重複および簡略化しております。

※掲載の室内写真はイメージ