

新発表



クリオ レジダンス新小岩

「新小岩」駅からJR総武線快速利用  
**直通15分** (直通14分)  
「東京」駅まで

全**136**邸

ルーフバルコニー付住戸など27の多彩なタイプ  
専有面積 **64㎡超~138㎡超**

JR総武線快速停車駅  
「新小岩」駅 徒歩**7**分

※掲載の空撮写真は2025年12月に撮影したものに一部CG処理したもので、実際とは異なります。現地の光は位置を表すものであり、物件の大きさや高さを表したものではありません。※表示の所要分数は、「ジョルダン」(https://www.jordan.co.jp)時刻表に基づいて作成しています。また、通勤時及び日中平常時の乗り換え、待ち時間を含めた最長の所要時間を記載しています。通勤時は7:00以降の乗車で8:30までに目的の駅に到着、日中平常時は10:00以降の乗車で17:00までに目的の駅に到着としています。記載の情報は2026年3月現在のものです。( )内の所要時間は日中平常時のものです。※表示の徒歩分数は1分=80mで計算した概算であり、端数は切り上げています。

M type **3LDK+2WIC+WTC**

■ 住居専有面積 / **78.35㎡**

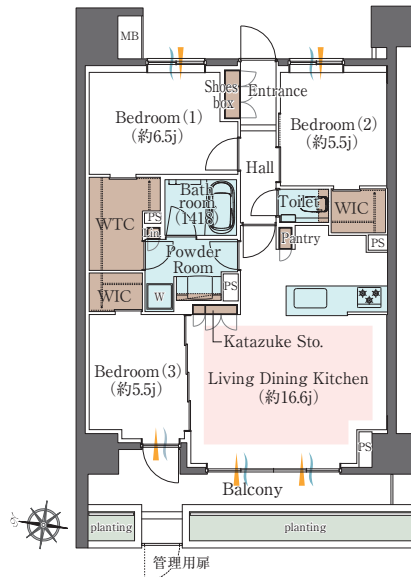
■ バルコニー面積 / 9.00㎡

● LDKと洋室(3)の一体利用で  
約22.1畳のゆとりある空間を実現

● 2つのウォークインクローゼットと  
ウォークスルークローゼットを備えた豊富な収納

— 採光 — 通風 — 水まわり — 収納 — 床暖房範囲  
WIC=ウォークインクローゼット WTC=ウォークスルークローゼット  
W=洗濯機置場

※掲載の間取り図は設計段階の図面に基に描き起したもので、実際とは異なる場合がございます。



■ クリオ レジダンス新小岩物件概要 ●所在地/東京都葛飾区西新小岩四丁目82番1、他(地番) ●交通/JR総武線快速、中央線・総武線各駅停車「新小岩」駅徒歩7分 ●用途地域・地区/近隣商業地域、準工業地域、防火地域、準防火地域、最低限高度地区(7m)(近隣商業地域)、第2種高度地区(準工業地域内)、宅地造成等工事規制区域、敷地面積/4,006.83㎡(登記簿)、4,013.43㎡(実測・建築確認対象敷地面積) ●構造・規模/鉄筋コンクリート造一部鉄骨造、地上13階建 ●総戸数/137戸(住戸136戸、管理事務室1戸) ●建築確認番号/JCIA確認S25第00175号(令和8年2月26日付) ●竣工予定/2028年10月下旬 ●入居開始予定(引渡可能年月)/2028年10月下旬 ●売主/明和地所株式会社 ●設計/株式会社イクス・アーク都市設計 ●施工/未定 ●分譲後の権利形態/敷地は専有面積割合による所有権の共有。建物の専有部分は区分所有権、共用部分は専有面積割合による所有権の共有。 ●管理会社/明和地所コミュニティ株式会社 本店営業部 ●入居後の管理形態/区分所有者全員で管理組合を設立し、管理組合より管理会社へ委託(管理員通勤方式) ●駐車場/敷地内に38台設置(平置式38台)(月額使用料/未定) ●バイク置場/敷地内に3台設置(月額使用料/未定) ●自転車置場/敷地内に272台設置(月額使用料/未定) ●販売概要 ●予定販売戸数/未定 ●予定販売価格/未定 ●予定最多価格帯/未定 ●間取り/2LDK+S~3LDK+S ●住居専有面積/64.17㎡~138.39㎡ ●バルコニー面積/6.21㎡~24.21㎡ ●ルーフバルコニー面積/12.01㎡~43.20㎡(月額使用料/未定) ●ポーチ面積/3.35㎡~13.52㎡ ●管理費(月額)/未定 ●修繕積立金(月額)/未定 ●修繕積立基金(一括)/未定 ●管理準備金(一括)/未定 ●販売予定時期/2026年6月下旬 ※上記概要は、すべての販売予定住戸(136戸)の内容を表示しています。また、販売住戸を一括して販売するか、数期に分けて販売するか及び販売方法は未定です。確定した情報は本広告にて明示させていただきます。本広告を行い取引を開始するまでは、契約又は予約のお申し込みに応じることができません。また、お申し込みの順位に関する措置も講じることができません。予めご了承ください。詳しくは係員にお問い合わせください。掲載の内容は2026年3月17日時点の情報となります。

予告広告

本広告を行い取引を開始するまでは、契約又は予約のお申し込みに応じることができません。また、お申し込みの順位に関する措置も講じることができません。予めご了承ください。(販売開始予定時期/2026年6月下旬) 予告広告に関する本広告は、公式物件ホームページ(https://www.meiwaijiso.co.jp/clio/947\_Shinkoiwa/)において2026年6月下旬に掲載予定となります。そちらをご確認ください。

お問い合わせは **0120-227-997**

■ 受付時間 / 10:00~17:00  
■ 定休日 / 土・日・祝

明和地所 提携 検索

売主



明和地所

15年の変わらぬ安心を。  
**CLIO SUPPORT 15**  
業界最長\*1の15年\*2保証。  
住宅設備のアフターサービスを長くしっかりサポートいたします。

鍵の引き渡し	当社アフターサービス <b>2年</b>	対象の住宅設備機器を何度でも無償で*3修理・交換サポート <b>15年</b>
--------	----------------------	---

修理費用が無償。修理で直らない場合の新品交換も無償対応

何度でも修理が無償、回数無制限\*3

24時間365日いつでも受け付け

\*1 2026年1月末日時点((株)日本経済広告社調べ)の情報です。\*2 サービス対象期間は鍵の引き渡しから15年間、当社アフターサービス期間を含みます。\*3 サービス期間の15年間、対象の住宅設備機器に限り。無償修理・無償交換の対象は、取扱説明書や注意事項に従って正しく使用したものの、電氣的・機械的故障かつサービス対象の住宅設備機器の製造メーカーの保証規定にて保証対象となる故障となります。詳しくは「CLIO SUPPORT 15」サービス利用規約をご確認ください。



〒150-8555 東京都渋谷区神泉町9-6 明和地所渋谷神泉ビル  
国土交通大臣免許(9)第4118号(一社)不動産協会会員  
(公社)首都圏不動産公正取引協議会加盟