

リフォームのご相談は、ご提携法人特典・お値引適用の為、事前にJFEライフ（株）様へ紹介カードのお申し込みをお願い致します。

リフォーム〈速報版〉

(2025年12月12日時点)\*

# 「住宅省エネ2026キャンペーン」補助制度のご案内

- 国土交通省「みらいエコ住宅2026事業」
- 環境省「先進的窓リノベ2026事業」
- 経済産業省「給湯省エネ2026事業」
- 経済産業省「賃貸集合給湯省エネ2026事業」

国土交通省、経済産業省及び環境省は、住宅の省エネリフォームを支援する補助制度について、3省の連携により、各事業をワンストップで利用可能とします。

## ■ 国土交通省 みらいエコ住宅 2026 事業

■ 補助額：既存住宅<sup>※1</sup>のリフォーム<sup>※2</sup>

対象住宅 <sup>※3</sup>	改修工事	補助上限額 <sup>※4</sup>
平成4年基準を満たさないもの	平成28年基準相当に達する改修	上限：100万円/戸
	平成11年基準相当に達する改修	上限：50万円/戸
平成11年基準を満たさないもの	平成28年基準相当に達する改修	上限：80万円/戸
	平成11年基準相当に達する改修	上限：40万円/戸

■ 対象期間：令和7年11月28日  
(令和7年度経済対策閣議決定日)  
以降にリフォーム工事に着手

■ 申請期間：遅くとも令和8年12月31日(予定)  
※予算がなくなり次第終了

### 補助対象工事

**必須工事** ▶ 開口部、外壁、屋根・天井又は床の断熱改修、エコ住宅設備の設置の組合せ<sup>※5</sup>  
**付帯工事**<sup>※6</sup> ▶ 子育て対応改修、バリアフリー改修等

※1 賃貸住宅や、買取再販事業者が扱う住宅も対象に含まれる。※2 「先進的窓リノベ事業」、「給湯省エネ事業」及び「賃貸給湯省エネ事業」(これらを総称して「連携事業」という。)とのワンストップ対応の実施を予定している。  
※3 「平成4年基準を満たさないもの」とは平成3年以前に建築された住宅など、「平成11年基準を満たさないもの」とは平成10年以前に建築された住宅などが該当する。※4 補助額はリフォーム工事の内容に応じて定める額を合算した額。  
※5 「リフォーム前の省エネ性能」と「リフォーム後の省エネ性能」に応じた改修部位や設備の組合せをあらかじめ指定・公表する。※6 補助対象となるのは必須工事を行う場合に限る。なお、連携事業は必須工事とみならず。

## ■ 環境省 先進的窓リノベ2026事業

補助額：1戸あたり上限 **100万円**  
対象期間：令和7年11月28日(令和7年度経済対策閣議決定日)以降にリフォーム工事に着手  
申請期間：遅くとも令和8年12月31日(予定) ※予算がなくなり次第終了  
対象となるリフォーム工事：**窓(ガラス・サッシ)の断熱改修工事**

## ■ 経済産業省 給湯省エネ2026事業

補助額：1台あたり **7万円～17万円**  
対象期間：令和7年11月28日(令和7年度経済対策閣議決定日)以降に対象工事  
(高効率給湯器の設置)に着手  
申請期間：遅くとも令和8年12月31日(予定) ※予算がなくなり次第終了  
対象となる設備：**ヒートポンプ給湯機、ハイブリッド給湯機、家庭用燃料電池**  
高効率給湯器の導入と併せて蓄熱暖房機または電気温水器を撤去する場合  
蓄熱暖房機:4万円/台(上限2台まで)・電気温水器:2万円/台(対象設備で補助を受ける台数まで)

## ■ 経済産業省 賃貸集合給湯省エネ2026事業

補助額：追い焚き機能なし ▶ **5万円/台** ※共用廊下を横断してドレンレールを敷設した場合:8万円/台  
追い焚き機能あり ▶ **7万円/台** ※共用廊下を横断してドレンレールを敷設した場合:10万円/台  
対象期間：令和7年11月28日(令和7年度経済対策閣議決定日)以降に対象工事  
(既存賃貸集合住宅へのエコジョーズ等の取替等)に着手  
申請期間：遅くとも令和8年12月31日(予定) ※予算がなくなり次第終了  
対象となるリフォーム工事：**潜熱回収型給湯器(エコジョーズ/エコフィール)**  
既存賃貸集合住宅において、一定の基準を満たしたエコジョーズまたはエコフィールに取り替える ※従来型給湯器からの取替に限る

\*ご案内の情報は令和7年度補正予算案の内容です。今後の国会で成立することが前提となります。

## ■ スケジュール

	2025年		2026年		
	11月	12月	1月	2月	3月
みらいエコ住宅2026事業 (リフォーム版)	補助額 1戸あたり上限	最大 <b>100万円</b>	対象期間：契約▶令和8年12月31日までの契約締結 着工▶令和7年11月28日以降 申請期間：令和8年12月31日まで(予定) ※予算がなくなり次第終了		
先進的窓リノベ2026事業	補助額 1戸あたり上限	<b>100万円</b>	対象期間：契約▶令和8年12月31日までの契約締結 着工▶令和7年11月28日以降 申請期間：令和8年12月31日まで(予定) ※予算がなくなり次第終了		
給湯省エネ2026事業	補助額 1台あたり	<b>7万円～17万円</b>	対象期間：契約▶令和8年12月31日までの契約締結 着工▶令和7年11月28日以降 申請期間：令和8年12月31日まで(予定) ※予算がなくなり次第終了		
賃貸集合給湯省エネ2026事業	補助額 1台あたり	<b>5万円～7万円</b>	対象期間：契約▶令和8年12月31日までの契約締結 着工▶令和7年11月28日以降 申請期間：令和8年12月31日まで(予定) ※予算がなくなり次第終了		

ご連絡先  
紹介状発行

JFEライフ株式会社 不動産本部 営業部

fudousan@jfe-life.co.jp



# ミサワリフォームはあらゆるリフォームにお応えします

## ■ 戸建リフォーム



リフォーム業界初のグッドデザイン賞を受賞。デザイン力と提案力を生かして、暮らしを豊かにし、資産価値を高めるリフォームをお届けします。

## ■ マンションリフォーム



マンション特有の制約をクリアしながら、使いやすさとデザイン性を両立。ライフスタイルにフィットした理想的な暮らしをデザインします。

## ■ 創エネ・蓄エネリフォーム



太陽光発電は、敷地や構造体に合わせた最適なお提案を行い、高い技術力で安心施工をお届けします。蓄電池で万一の停電時も安心です。

## ■ 耐震+制震リフォーム



耐震診断技術者が建物の耐震性を入念にチェックし、耐震補強工事を実施。さらに制震装置「MGEQ-R」をプラスすれば、大地震にも安心です。

## ■ 医療施設リフォーム

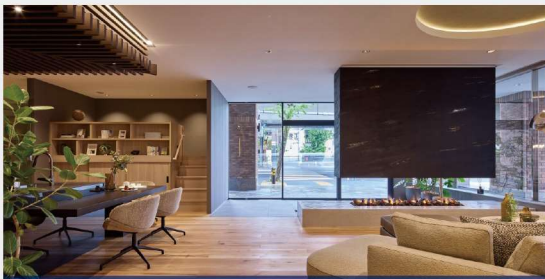


医療施設をはじめ介護施設などさまざまな建物に携わってきたノウハウを活用した最適なプランで、リフォームをご提案します。

## ■ アパートリフォーム・コンバージョン

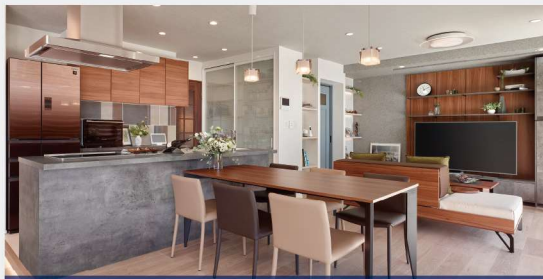


資産価値を最大限に活かし、収益率アップを実現するアパートやマンションなどのリフォームをご提案します。



### 目黒ショールーム

東京都品川区上大崎3-5-11 MEGURO VILLA GARDEN 1F



### 多摩センターリフォームモデルルーム

東京都多摩市愛宕4-6-23 第十三東菱ビル1階



### ヨコハマ暮らし館

神奈川県横浜市西区平沼町6-1



### 暮らしのデザインLabo 立川

東京都立川市泉町935-1

ミサワリフォームのショールーム  
リフォーム事例を実際に「見て・触れて・体感できる」リフォーム  
ショールームもございます。まずはお気軽にお立ち寄りいただき  
今後のご提案にお役立てください。

ご来館予約は  
下記のフリーコールより

MISAWA **ミサワリフォーム**

法人営業部 〒141-0021 東京都品川区上大崎 3-5-11 MEGURO VILLA GARDEN 1F

フリーコール **0120-554-619**  
mhg\_info-hojin@home.misawa.co.jp

お問い合わせは  
10:00~18:00  
(月曜日~金曜日)

※フリーコールは留守番電話で対応させて頂く場合もございますので、ご了承下さい。内容を確認後、担当よりご連絡いたします。