

提携法人・団体にお勤めの皆様へ

三井ホーム
建築条件付き宅地

MOCX GARDEN 横浜都筑

ブルーライン
グリーンライン
2路線
利用可能

分譲地内
全4区画
約61坪

『利便性』と『自然』で
豊かな家族時間を。

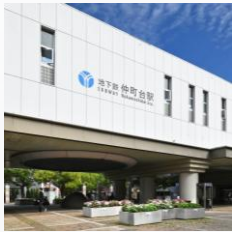
ブルーライン仲町台駅 徒歩22分（約1760m）

ロケーション
Location

暮らしを彩る、充実の住環境。平日も休日も、暮らし充実。
利便性と豊かな自然が調和するバランスの良い、安らぎに満ちた街。



東山田駅
約1160m（徒歩15分）



仲町台駅
約1760m（徒歩22分）



勝田小学校
約850m（徒歩11分）



早渕中学校
約550m（徒歩7分）



第三京浜道路/都筑IC
約400m（車1分）



ららぽーと横浜
約5100m（車13分）

区画図／地図
Land/Map

閑静な住宅街に佇む家族時間を紡ぐ憩いの場。
約61坪のゆとりのある宅地は、造成され綺麗な分譲地に。



神奈川県 横浜市 都筑区 早渕1丁目



NO.1	5,258万円	NO.3	4,983万円
NO.2	5,259万円	NO.4	5,175万円



三井ホーム

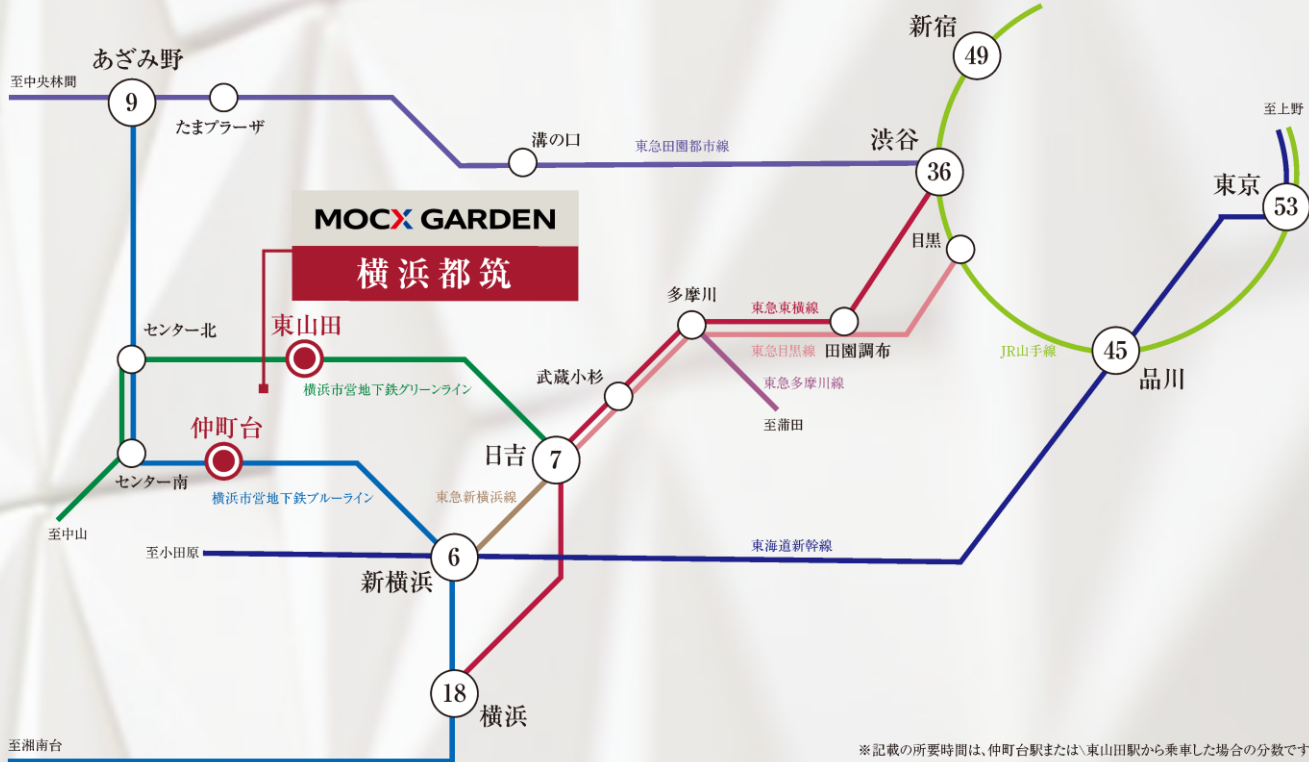
<売主> 三井ホーム株式会社神奈川支社

神奈川県横浜市西区高島1-1-2
横浜三井ビルディング27階

TEL：045-226-2431

アクセス
ACCESS

横浜市街も、都心も、旅行も便利に。
ブルーライン・グリーンラインの2路線利用可能。



※記載の所要時間は、仲町台駅または東山田駅から乗車した場合の分数です。
※通勤時間帯（平日8～9時台）の所要時間です。
※乗り換えに要する時間5～10分程を含みます。

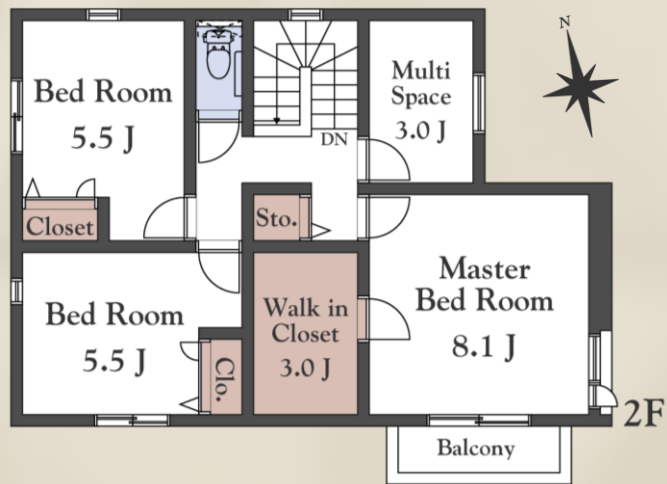
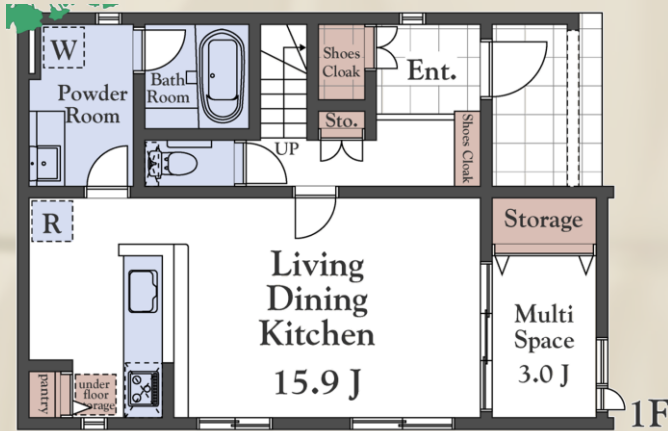
建物参考PLAN

※既にお買い得な価格設定により、提携割引対象外商品です

NO3
5LDK+WIC

延床面積	107.56㎡（約32.01坪）
建物本体価格	2,838万円（税込）

ひと続きの広がりのあるLDKに、適材適所の豊富な収納スペースを。
家族の会話が生まれながら、スムーズな生活動線を叶える間取り。



※このプランは一例です。間取りなどはお客様が自由に決定することができます。外構はおおよその施工範囲を示したものです。本プランの場合、建物本体価格の他に別途外構・空調工事費・建築確認申請費用等が参考プラン（NO3）約1,118万円（税込）が必要です。
家具・照明・カーテンは費用に含まれておりません。
※建築条件付き宅地は提携対象外のため、土地代金及び建物代金（三井ホームセレクト）は、割引対象外となります。予めご了承ください。

<物件概要>

- 所在地／神奈川県横浜市都筑区早渕1丁目●交通／地下鉄ブルーライン「仲町台」駅 徒歩22分、地下鉄グリーンライン「東山田」駅 徒歩15分
- 総区画数／全4区画●販売区画数／未定●地目／宅地●建ぺい率／40%●容積率：80%●接道：東側 約6m 西側 約6m公道
- 土地価格／NO1 5,258万円 NO2 5,259万円 NO3 4,983万円 NO4 5,175万円
- 用途地域／第1種低層住居地域●土地面積／No.1：202.41m2(約61.22坪)、No.2：202.42m2(約61.23坪)、No.3：201.68m2(約61.00坪)、No.4：203.18m2(約61.46坪)
- 現況／更地●設備／公営水道・都市ガス・公共下水●取引態様／売主

※この土地は土地売買契約締結後、3ヶ月以内に三井ホーム株式会社と建物の建築請負契約を締結していただくことを条件に販売いたします。この期間内（3ヶ月以内）に建築しないことが確定した時、または建築請負契約が成立しなかった場合、土地売買契約は白紙となり受領した金銭は無利息にて全額お返しします。

国土交通大臣（12）第2531号 （一社）不動産協会会員（一社）不動産流通経営協会会員（公社）首都圏不動産公正取引協議会加盟 広告有効期限：2026年3月31日

<お問い合わせ先>

法人営業推進グループ

0120-731-631

営業時間／10:00-17:00 定休日／土日祝

WEBでの
お問い合わせ

