

光熱費を抑えながらも、冬暖かく、夏涼しい。

光熱費、年間約**26.1万円**の節約に

魔法瓶のように住まいを断熱

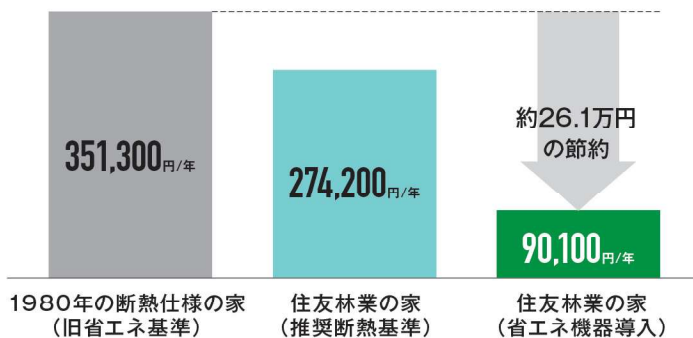
構造の木材、高性能な断熱材、そして断熱性に優れる窓ガラス。

この3つのポイントで、家全体を魔法瓶のような断熱構造に。

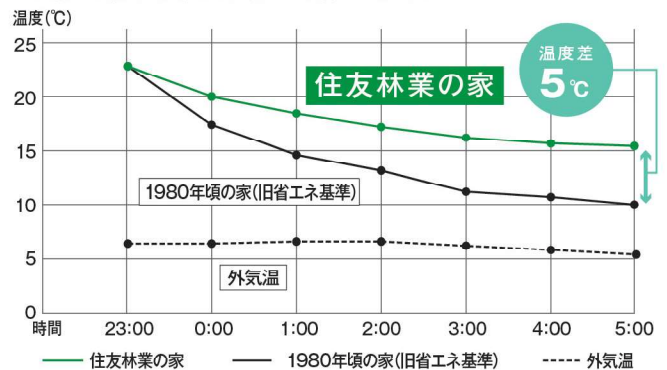
夏は冷房の涼しさを逃さず、熱気が室内に入り込むのを抑えます。

冬は暖房のあたたかさを逃さず、冷気が室内に入り込むのを抑えます。

省エネ機器を導入した住友林業の家は、1980年頃の断熱性能の家(旧省エネ基準)に比べ、年間約26.1万円もの光熱費を抑えられます。



夜11時に暖房停止後の朝5時、住友林業の家は、1980年頃の家(旧省エネ基準)に比べて5度以上あたたかい室温を保っています。  
※東京都を想定した当社モデルプランによるシミュレーションです。  
実際の建物とは温度変化が異なる場合があります。



【試算条件】※当社モデルプラン(124.84㎡)の試算。※東京都4人家族、電気・ガス併用住宅。※1980年頃の断熱性能の家(旧省エネ基準)は、ガス給湯器、一般エアコンを使用。※住友林業の家(推奨断熱仕様)は、エコジョーズ、一般エアコンを使用。※住友林業の家(省エネ機器導入)は、太陽光発電5.0kW、エネファーム、高効率エアコンを使用。※光熱費は2023年11月時点の電力・ガス料金のプランで試算。(電力:1980年頃の断熱性能の家は東京電力エナジーパートナー、住友林業の家はスマリンでんき、ガス:東京ガス。計算には再生可能エネルギー発電促進賦課金(1.40円/kWh)を含みますが、原料費調整額・燃料費調整額は含まれておりません。)※エネルギー消費量は主要都市の気象データを使用し、エネルギー消費性能計算プログラム(住宅版)で使用している生活スケジュールを基に計算。※実際の光熱費は、敷地条件、プラン、お客様の家族構成や生活スタイル、保有する家電機器により異なります。※いずれの計算結果も、性能や効果を保証するものではありません。※金額は概算となります。2023年11月時点

提携特典がございますので担当窓口までご確認ください。

住友林業株式会社 住宅事業本部 営業推進部 法人営業グループ  
〒171-0021 東京都豊島区西池袋1-11-1 (メトロポリタンプラザビル17階)  
TEL. 03-5956-2160

0120-667-683 9:30~17:00 (年中無休)

※お客様から頂いた個人情報は注文住宅の建築請負や弊社住宅事業の案内等に利用させていただきます。詳細は弊社ホームページ (<https://sfc.jp/hogo/index.html>) をご参照ください。

住宅相談窓口にて  
紹介カードの発行を  
お願いします。

# せせらぎテラス



※掲載の写真は現地街並みを撮影（2023年10月）したものです。※一部分譲済戸含む※掲載の室内写真はモデルハウス（13号棟）を撮影（2023年10月）したものです。※家具・備品等は価格に含まれません。



※1:通勤時:西武池袋線通勤準急利用、「ひばりヶ丘」駅で西武池袋線急行に乗り換え 日中時:西武池袋線各駅停車利用、「ひばりヶ丘」駅で西武池袋線急行に乗り換え ※2:通勤時:西武池袋線各駅停車利用、「ひばりヶ丘」駅で急行に乗り換え、「池袋」駅でJR湘南新宿ライン快速に乗り換え 日中時:西武池袋線各駅停車利用、「ひばりヶ丘」駅で急行に乗り換え、「池袋」駅でJR湘南新宿ライン快速に乗り換え※徒歩分数は80mを1分として算出、端数は切り上げています。※電車の所要時間は通勤時のもので、時間帯により異なります。待ち時間・乗り換え時間が含まれています。

西武池袋線「清瀬」駅より※1  
「池袋」駅へ**28分** (23分)  
「新宿」駅へ**36分** (34分)

敷地面積 **120㎡**超  
建物面積 **95.28㎡**・**105.99㎡**

大手ハウスメーカー3社による  
**32邸のまちづくり**

「木」にこだわる家づくり  
**住友林業品質**

**ACCESS** 西武池袋線「清瀬」駅まで徒歩19～20分  
西武池袋線「清瀬」駅までバス乗車約4分(徒歩1～2分「中里四丁目」バス停乗車)、  
JR武蔵野線「東所沢」駅まで徒歩21～22分

情報更新日/2024年4月8日  
取引有効期限/2024年4月14日

## 3/28(木)より第1期1次 先着順販売開始!

### 販売区画



### No.8

**3LDK** +ウォークインクローゼット+マルチルーム  
+階段下土間収納

- 敷地面積/120.09㎡(約36.32坪)
- 建物面積/95.28㎡(約28.81坪)
- 1階面積/49.68㎡(約15.02坪)
- 2階面積/45.60㎡(約13.79坪)



■ 第1期1次先着順販売

※掲載の図面は設計段階の図面に基き書き起こした概略のもので、実際とは異なる場合があります。また、施工上変更が生じる場合がありますので、予めご了承下さい。

【せせらぎテラス 全体概要】●所在地/東京都清瀬市中里3丁目976番2J(地番) ●交通/①西武池袋線「清瀬」駅まで徒歩19～20分 ②「清瀬」駅までバス乗車12分、「中里四丁目」バス停まで徒歩2～3分 ③JR武蔵野線「東所沢」駅まで徒歩21～23分 ●総区画数/33区画 ※非分譲区画1区画を含む。(内、住友林業保有分11区画) ●建ぺい率/50%・60% ●容積率/100%・200% ●地目/宅地 ●用途地域/第一種低層住居専用地域・第二種中高層住居専用地域、準防火地域、第一種高度地区、第二種高度地区 ●私道負担/無 ●分譲後の権利形態/所有権 ●道路/幅員5m(分譲地内)・7m(北側公道)・4.64m～5.82m(西側公道) ●施設・設備/東京電力(その他小売り事業者の選択も可能です)、都市ガス、公営水道、公共下水道

●売主/住友林業株式会社 住宅事業本部 東京支社 国土交通大臣免許(15)第687号 国土交通大臣許可(特-27)第4237号(一社)不動産協会会員(公社)首都圏不動産公正取引協議会加盟 〒160-0023 東京都新宿区西新宿1-24-1 エステック情報ビル12階 ●販売代理/住友林業ホームサービス株式会社 宅建物取引業者免許番号:国土交通大臣免許(16)第220号、(一社)不動産流通経営協会会員、(一社)不動産協会会員、(公社)首都圏不動産公正取引協議会加盟 〒160-0023 東京都新宿区西新宿3-2-11 ※1㎡=0.3025坪、小敷点第3位以下は切り捨てで計算しています。※図面と現状が異なる場合は現状を優先とします。

【第1期1次 先着順販売概要】●販売戸数/1戸 ●販売価格(税込) 5,380万円(間取り)/3LDK ●敷地面積/120.09㎡ ●建物面積/95.28㎡ ●構造/木造軸組工法(マルチバランス構法)2階建 ●建築確認番号/東日本23-04065号(令和5年4月5日)他 ●建物完成時期/令和5年10月下旬完成 ●入居時期/令和5年4月下旬予定(諸手続き後) ※お申込みの際は認印及び直近2年分の収入証明、ご本人確認書類(運転免許証・パスポート等)をご持参ください。※先着順につき販売済みの際はご容赦願います。※お申込みの際は事前融資審査等の承認が必要です。審査結果により希望に添えない場合がありますのでご了承下さい。※販売価格はすべて消費税10%を含みます。

お問い合わせは 「せせらぎテラス」 住友林業現地販売センター

物件ホームページはこちら

**0120-033-525**

<https://sfc.jp/bunijo/jutaku/articles/seseragi.html>

営業時間/10:00～17:00 火・水曜日定休(祝日除く)

# フォレストガーデン東久留米本町



※掲載の写真は2023年10月に撮影したものです。家具・家電・備品等は価格に含まれません。



「池袋」へ直通22分  
「新宿」へ33分  
「大手町」へ43分

「イトーヨーカドー東久留米店」(徒歩5分)をはじめ、生活利便施設が揃う中心地、「本町」アドレス。

全区画110m<sup>2</sup>超のゆとりの敷地。全16区画、住友林業の邸宅街区。

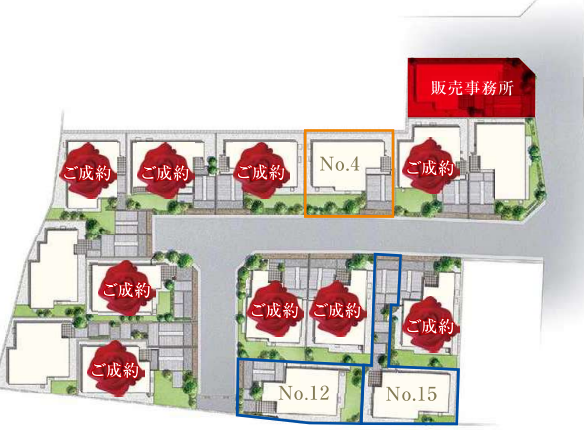
ACCESS 西武池袋線「東久留米」駅徒歩8～9分

情報更新日/2024年4月8日  
取引有効期限/2024年4月14日

## モデルハウス見学会開催中!(予約制)

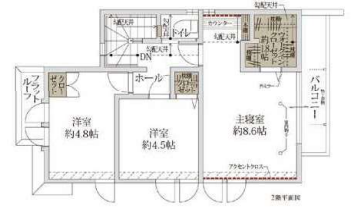
販売区画

No.12



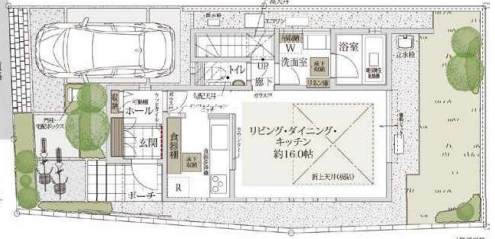
### 3LDK +ウォークインクローゼット

- 敷地面積/110.10㎡(約33.30坪)
- 建物面積/83.82㎡(約25.35坪)
- 1階面積/42.42㎡(約12.83坪)
- 2階面積/41.40㎡(約12.52坪)



- 第1期先着順販売
- 第2期先着順販売

- 凡例表
- ▨ 下り天井
- 床暖房
- EC=エントランスクローク



※掲載の図面は設計段階の図面に基に書き起こした概略のもので、実際とは異なる場合があります。また、施工上変更が生じる場合がありますので、予めご了承下さい。

【フォレストガーデン東久留米本町 全体概要】●所在地/東京都東久留米市本町4丁目710番27他(地番)●交通/西武池袋線「東久留米」駅徒歩8～9分●総区画数/16区画●建ぺい率/40%●容積率/80%●地目/宅地●用途地域/第1種低層住居専用地域●私道負担/無し●分譲後の権利形態/所有権●道路/東側:公道約6m、北側:公道約5m、開発道路:公道約5m(アスファルト舗装)●施設・設備/東京電力(他の小売事業者の選択も可能です)、都市ガス、公営水道、公共下水道●売主/住友林業株式会社 住宅事業本部 東京支社 国土交通大臣免許(15)第687号 国土交通大臣許可(特-27)第4237号 (一社)不動産協会会員 (公社)首都圏不動産公正取引協議会加盟 〒160-0023 東京都新宿区西新宿1-24-1 エステック情報ビル12階●販売代理/住友林業ホームサービス株式会社 宅地建物取引業者免許番号:国土交通大臣免許(16)第220号、(一社)不動産流通経営協会会員、(一社)不動産協会会員、(公社)首都圏不動産公正取引協議会加盟 〒160-0023 東京都新宿区西新宿3-2-11 ※1㎡=0.3025坪、小数点第3位以下は切り捨てで計算しています。※図面と現状が異なる場合は現状を優先とします。

【第1期 先着順販売概要】●販売戸数/2戸●販売価格(税込)/7,490万円・7,680万円●間取り/3LDK●敷地面積/110.10㎡・114.31㎡●建物面積/83.82㎡・86.94㎡●構造/木造軸組工法(マルチバランス構法)2階建●建築確認番号/第東日本23-03437号(令和5年3月30日付)●他●建物完成時期/令和6年2月下旬●入居時期/令和5年3月下旬予定(諸手続き後)

【第2期 先着順販売概要】●販売戸数/1戸●販売価格(税込)/8,690万円●間取り/4LDK●敷地面積/110.12㎡●建物面積/85.50㎡●構造/木造軸組工法(マルチバランス構法)2階建●建築確認番号/第東日本23-03434号(令和5年3月29日付)●建物完成時期/令和5年10月上旬●入居時期/令和5年3月下旬予定(諸手続き後) ※お申込みの際は認印及び直近2年分の収入証明、ご本人確認書類(運転免許証・パスポート等)をご持参ください。※先着順につき販売済みの際はご容赦願います。※お申込みの際は事前融資審査等の承認が必要です。審査結果により希望に添えない場合がありますのでご了承下さい。※販売価格はすべて消費税10%を含みます。

お問い合わせは 「フォレストガーデン東久留米本町」販売センター

物件ホームページはこちら

0120-770-785

https://sfc.jp/bunijo/higashikurumehoncho/

営業時間/10:00～17:00 毎週火・水曜日休(祝日除く)



# フォレストガーデン東久留米 こやまの杜



※掲載の写真は現地街並みを撮影(2023年9月)したものです。※一部分譲済住戸含む※掲載の室内写真はモデルハウス(3号棟)を撮影(2023年9月)したものです。※家具・備品等は価格に含まれません。



西武池袋線快速・急行停車駅  
「清瀬」駅 徒歩14分  
「東久留米」駅 徒歩15分

西武池袋線「東久留米」駅より  
「池袋」駅へ22分

緑豊かな公園や緑地が点在※  
**自然と暮らす**  
※小山第3緑地 約190~250m、  
小山台遺跡公園 約410~470m

**30年保証**  
最長**60年保証**  
プログラム  
長期優良住宅  
30年間メンテナンスフリー  
※防蟻については10年おきの  
防蟻処理再施工にて10年ごとに延長。

**ACCESS** 西武池袋線「清瀬」駅へ徒歩14分  
西武池袋線「東久留米」駅へ徒歩15分

情報更新日/2024年4月8日  
取引有効期限/2024年4月14日

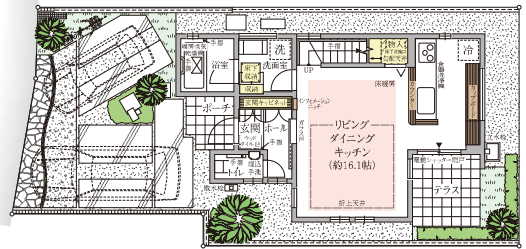
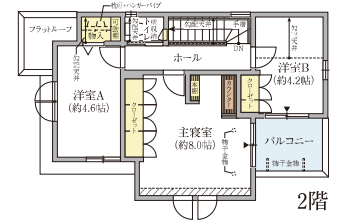
## 3/29(金)より第1期1次 先着順販売開始!



No.7

**3LDK** +階段下物入+ワークスペース

- 敷地面積/110.10㎡(約33.30坪)
- 建物面積/86.98㎡(約26.30坪)
- 1階面積/44.71㎡(約13.52坪)
- 2階面積/39.25㎡(約11.87坪)



■ 第1期1次先着順販売

※掲載の図面は設計段階の図面に基に書き起こした概略のもので、実際とは異なる場合があります。また、施工上変更が生じる場合がありますので、予めご了承下さい。

【フォレストガーデン東久留米 こやまの杜 全体概要】●所在地/東京都東久留米市小山3丁目1440番1他(地番)●交通/西武池袋線「清瀬」駅へ徒歩14分、西武池袋線「東久留米」駅へ徒歩15分●建ぺい率/40%、50%(3号棟)●容積率/80%●地1/宅地●用途地域/第一種低層住居専用地域●私道負担/無●分譲後の権利形態/所有権●道路/西側:公道約6m(アスファルト舗装)、南側:公道約6m(アスファルト舗装)●施設・設備/東電電力(その他の小売り事業者の選択も可)、都市ガス、公営水道、公共下水道●売主/住友林業株式会社 住宅事業本部 東京支社 国土交通大臣免許(15)第687号 国土交通大臣許可(特-27)第4237号(一社)不動産協会会員(公社)首都圏不動産公正取引協議会加盟 〒160-0023 東京都新宿区西新宿1-24-1 エステック情報ビル12階 ●販売代理/住友林業ホームサービス株式会社 宅地建物取引業者免許番号:国土交通大臣免許(16)第220号、(一社)不動産流通経営協会会員、(一社)不動産協会会員、(公社)首都圏不動産公正取引協議会加盟 〒160-0023 東京都新宿区西新宿3-2-11 ※1㎡=0.3025坪、小数点第3位以下は切り捨てで計算しています。※図面と現状が異なる場合は現状を優先とします。  
【第1期1次 先着順販売概要】●販売戸数/2戸●販売価格(税込)/6,690万円~6,940万円●間取り/4LDK●敷地面積/110.10㎡~126.41㎡●建物面積/80.78㎡~95.33㎡●構造/木造軸組工法(マルチバランス構法)2階建●建築確認番号/第東日本23-01825号(令和5年2月24日)他●建物完成時期/令和5年9月中旬完成●入居時期/令和5年3月下旬予定(諸手続き後) ※お申込みの際は認印及び直近2年分の収入証明、ご本人確認書類(運転免許証・パスポート等)をご持参ください。※先着順につき販売済みの際はご容赦願います。※お申込みの際は事前融資審査等の承認が必要です。審査結果により希望に添えない場合がありますのでご了承下さい。※販売価格はすべて消費税10%を含みます。

お問い合わせは 「フォレストガーデン東久留米 こやまの杜」  
販売センター

物件ホームページはこちら

**0120-101-240**

<https://sfc.jp/bunjyo/higashikurumekoyamanomor>

営業時間/10:00~17:00 毎週火・水曜日休(祝日除く)



# フォレストガーデン中野哲学堂



外観写真(2023年7月撮影)



JR中央線「中野」駅より「江古田の森」行バスでもお越し頂けます。  
⇒「江古田住宅」バス停降車

哲学堂公園  
(約570m)

第一種低層住居  
専用地域

都心近接  
2路線アクセス

中野区アドレス  
& 高台住宅地

スマートハウス  
+ 太陽光発電

## ACCESS

都営地下鉄大江戸線「新江古田」駅へ徒歩11分  
西武鉄道池袋線「東長崎」駅へ徒歩13分

情報更新日/2024年4月8日  
取引有効期限/2024年4月14日

## 第1期1次戸建分譲 先着順申込受付中!

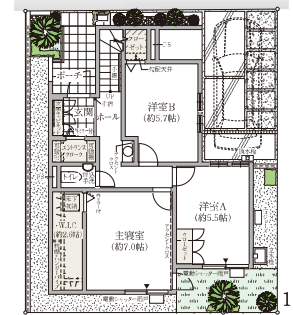
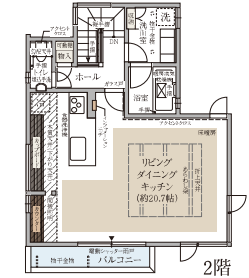
販売区画

No.2

3LDK + エントランスクローク + ウォークインクローゼット + ワークスペース 販売価格 **12,000**万円(税込)

- 敷地面積/96.10㎡(約29.07坪)
- 建物面積/101.17㎡(約30.60坪)
- 1F床面積/49.83㎡(約15.07坪)
- 2F床面積/51.34㎡(約15.53坪)

床暖房  
収納



※掲載の区画図、間取図、完成予想図は設計図書を基に描き起こしたもので実際とは多少異なる場合があります。

【フォレストガーデン中野哲学堂 全体概要】●所在地/東京都中野区江原町1丁目22番他(地番)●交通/都営地下鉄大江戸線「新江古田」駅徒歩11分、西武鉄道池袋線「東長崎」駅徒歩13分●総区画数/12区画●建ぺい率/60%●容積率/150%●地目/宅地●用途地域/第一種低層住居専用地域 第一種高度地区・日影規制・準防火地域●私道負担/無し(但し代役権設定あり)●分譲後の権利形態/所有権●道路/42条1項道路(北側)幅員5.25m、42条2項道路(東側)幅員5m●施設・設備/東京電力(その他小売り事業者の選択も可能)、都市ガス、公営水道、公共下水道●売主/住友林業株式会社 住宅事業本部 東京支社 国土交通大臣免許(15)第687号 国土交通大臣許可(特-27)第4237号(一社)不動産協会会員(公社)首都圏不動産公正取引協議会加盟 〒160-0023 東京都新宿区西新宿1-24-1 エステック情報ビル12階●販売代理/住友林業ホームサービス株式会社 宅地建物取引業者免許番号:国土交通大臣免許(16)第220号(一社)不動産流通経営協会会員、(一社)不動産協会、(公社)首都圏不動産公正取引協議会加盟 〒160-0023 東京都新宿区西新宿3-2-11 新宿三井ビルディング二号館11階 ※1㎡=0.3025坪、小数点第3位以下は切り捨てで計算しています。※図面と現状が異なる場合は現状を優先とします。

【第1期1次 先着順販売物件概要】●販売戸数/1戸●販売価格(税込)/12,000万円●間取り/3LDK●敷地面積/96.01㎡●建物面積/101.17㎡●構造/木造軸組工法(マルチバランス構法)2階建●建築確認番号/第東日本22-12868号(令和4年10月3日付)●建物完成時期/2023年6月下旬完成●入居時期/即入居可(諸手続き後) ※お申込みの際は認印及び直近2年分の収入証明、ご本人確認書類(運転免許証・パスポート等)をご持参ください。※先着順につき販売済みの際はご容赦願います。※お申込みの際は事前融資審査等の承認が必要です。審査結果により希望に添えない場合がありますのでご了承下さい。※販売価格はすべて消費税10%を含みます。

お問い合わせは

「フォレストガーデン中野哲学堂」  
現地インフォメーションセンター

物件ホームページはこちら

0120-781-305

<https://sfc.jp/bunijo/nakano-tetsugakudou/>

営業時間/10:00~17:00 火・水曜日休※祝日は除く



# フォレストガーデン国立 翠の杜



※掲載の写真は現地街並みを撮影(2022年10月)したものです。※一部分譲済住戸含む  
 ※掲載の室内写真はモデルハウスを撮影(2023年4月)したものです。※家具・備品等は価格に含まれません。



JR中央線「国立」駅  
 まで徒歩16~19分

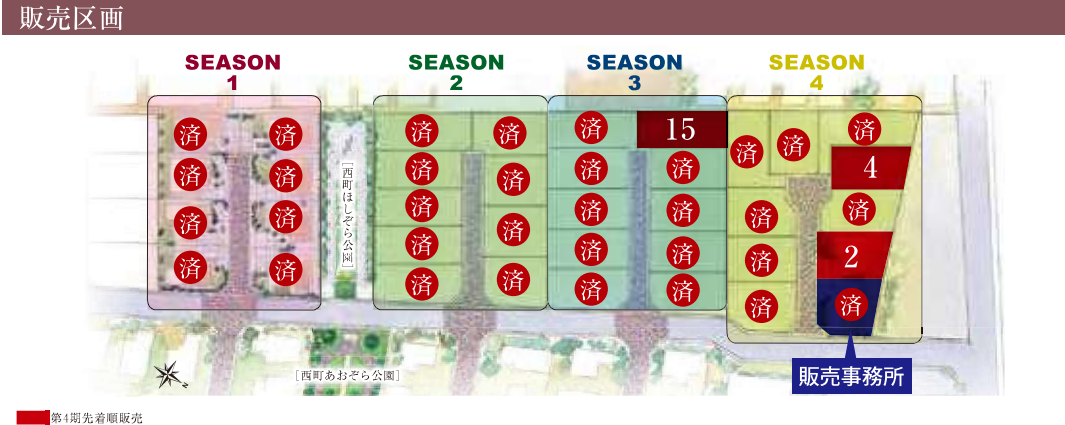
商業施設が揃う  
 立川エリアが生活圈

平均敷地面積136㎡超  
 37区画の街づくり

SDGsに対応する  
 太陽光発電

ACCESS JR中央線「国立」駅まで徒歩16~19分  
 JR中央線「立川」駅までバス乗車約12分「多摩車検場」バス停まで徒歩6~8分  
 情報更新日/2024年4月8日  
 取引有効期限/2024年4月14日

残り3棟! 先着順申込受付中!

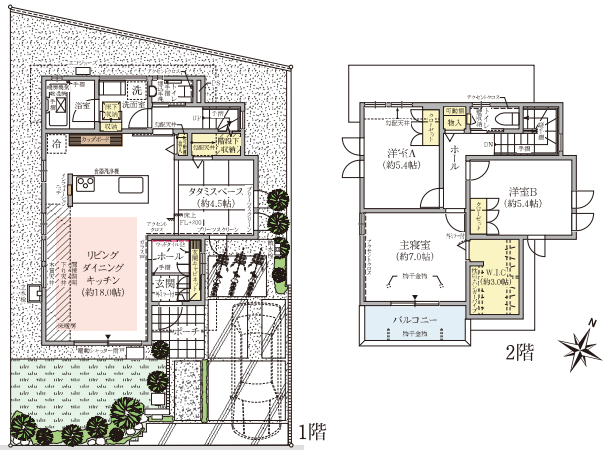


No.2  
 3LDK +ウォークインクローゼット  
 +タタミスペース

- 敷地面積/135.05㎡(約40.85坪)
- 建物面積/104.94㎡(約31.74坪)
- 1階面積/54.65㎡(約16.53坪)
- 2階面積/50.29㎡(約15.21坪)

■床暖房 ■収納

※WIC=ウォークインクローゼット ※N=納戸※  
 建物面積は建築確認申請の面積です。※帖数は1帖を1.6562㎡として概算しております。  
 ※壁ふかし、本棚は床面積に含まれます。 ※住宅の平面、外観、設備、外構(植栽含む)等は、工事施工上の都合により現況と異なる場合があります。図面と異なる場合は現況を優先します。 ※一部バルコニー面積が建物面積に含まれている棟があります。



【フォレストガーデン国立 翠の杜 全体概要】●所在地/東京都分寺市西町1丁目19番-1(地番)他●交通/JR中央線「国立」駅より徒歩16分~19分、JR中央線「立川」駅より徒歩26分~28分●総区画数/全37区画 (内、戸建分譲 31区画、建築条件付土地分譲6区画)※建築条件付土地分譲6区画は全て完売済。●建ぺい率/40%-60% ※角地緩和有 50%●容積率/80%・200%●地目/宅地●用途地域/第一種低層住居専用地域、第二種中高層住居専用地域、第一種高度地区、一部準防火地域●私道負担/なし●分譲後の権利形態/所有権●道路/公道:約6.5m・新設道路:約5m(インターロッキング舗装)●施設・設備/東京電力(他の小売電気事業者の選択も可能)、都市ガス、公営水道、公共下水道●売主/住友林業株式会社 住宅事業本部 東京支社 国土交通大臣免許(15)第687号 国土交通大臣許可(特-27)第4237号(一社)不動産協会会員(公社)首都圏不動産公正取引協議会加盟 〒160-0023 東京都新宿区西新宿1-24-1 エステック情報ビル12階

【第4期 先着順販売概要】●販売戸数/3戸●販売価格(税込)/8,100万円~8,240万円●間取り/3LDK・4LDK●敷地面積/135.04㎡~140.05㎡●建物面積/102.68㎡~104.94㎡●構造/木造軸組工法(マルチバランス構法)2階建●建築確認番号/第東日本22-08498号(令和4年6月21日付)他●建物完成時期/令和4年12月上旬・令和5年5月下旬・令和5年10月中旬●入居時期/令和6年3月下旬(諸手続き後) ※お申込みの際は認印及び直近2年分の収入証明、ご本人確認書類(運転免許証・パスポート等)をご持参ください。※先着順につき販売済みの際はご容赦願います。※お申込みの際は事前融資審査等の承認が必要です。審査結果により希望に添えない場合がありますのでご了承ください。※販売価格はすべて消費税10%を含みます。

お問い合わせは 「フォレストガーデン国立 翠の杜」  
 販売センター  
 ☎0120-080-225  
 営業時間/10:00~17:00 営業日/土・日曜日・祝日  
 見学予約先/担当者(琴野)までメールにてご予約下さい。 KOTONO\_kenichi@star.sfc.co.jp  
 物件ホームページはこちら  
<https://sfc.jp/bunjyo/kunitachi-midorinomori/>



# フォレストガーデン国立 樹々の園

## KIGINOSONO キギノソノ



※掲載の完成予想CGは図面を基に描き起こしたもので、実際とは多少異なります。植栽は竣工時には図程度には成長しておらず、特定の季節の状況を示すものではありません。



JR中央線「国立」駅より  
「新宿」駅へ38分※

※JR中央線「国立」駅より中央線快速利用、「国分寺」駅で中央線中央特快に乗り換え(日中平常時も同経路)電車の所要時間は通勤時間帯のもので、時間帯により異なります。待ち時間・乗換え時間を含みます。

公園を中心に描く  
58家族の街

敷地面積  
平均136㎡台

### ACCESS

JR中央線「国立」駅まで徒歩21分

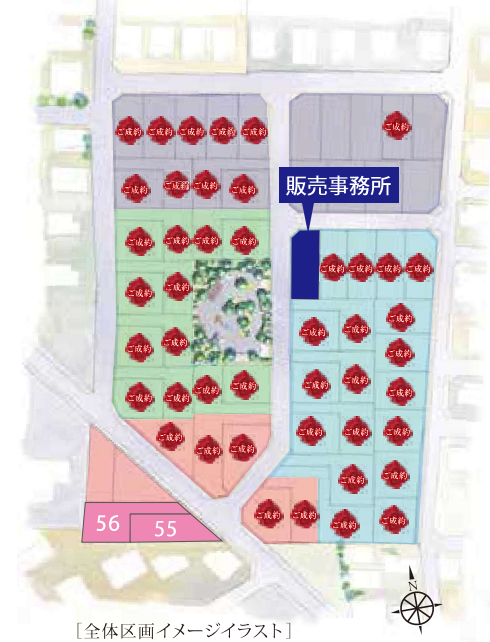
「国立」駅よりバス乗車約6分「富士本三丁目」バス停より徒歩3分

情報更新日/2024年4月8日

取引有効期限/2024年4月14日

## 第8期 先着順申込受付中!

### 販売区画



■ 第8期先着順販売

※建物面積は建築確認申請の面積です。※帖数は1帖を1.6562㎡として概算しております。※壁ふかし、本棚は床面積に含まれます。※住宅の平面、外観、設備、外構(植栽含む)等は、工事施工上の都合により現況と異なる場合があります。図面と異なる場合は現況を優先します。※一部バルコニー面積が建物面積に含まれている様があります。

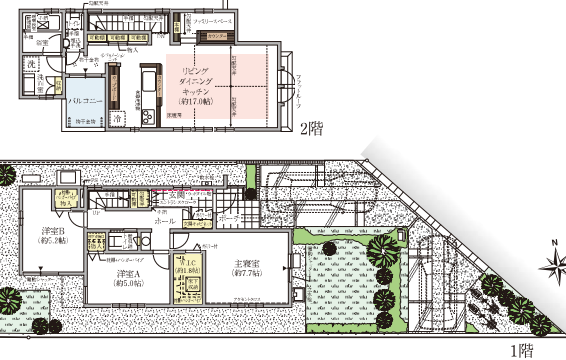
【フォレストガーデン国立 樹々の園 全体概要】●所在地/東京都国分寺市新町三丁目140番、国分寺市富士本三丁目12-2他(地番)●交通/JR中央線「国立」駅より徒歩21分、「国立」駅よりバス乗車約6分「富士本三丁目」バス停より徒歩3分●総区画数/全58区画 ●内、戸建分譲51区画、建築条件付土地分譲7区画●建ぺい率/新町:40%・角地緩和有50%、富士本:50%・角地緩和無●容積率/80%●地目/宅地●用途地域/第一種低層住居専用地域、第一種高度地区●私道負担/なし●分譲後の権利形態/所有権●道路/公道:東側約3.63~4.84m・西側約5~5.5m・北側約5~5.5m・南側約7m新設道路:南北約6m・東西約5m●施設・設備/東京電力(他の小売電気事業者の選択も可能)、都市ガス、公営水道、公共下水道●売主/住友林業株式会社 住宅・建築事業本部 ●東京支社 国土交通大臣免許(15)第687号 国土交通大臣許可(特-27)第4237号 (一社)不動産協会会員 (公社)首都圏不動産公正取引協議会加盟 〒160-0023 東京都新宿区西新宿1-24-1 エステック情報ビル12階●販売代理/住友林業ホームサービス株式会社 宅地建物取引業者免許番号:国土交通大臣免許(16)第220号 (一社)不動産流通経営協会会員、(一社)不動産協会、(公社)首都圏不動産公正取引協議会加盟 〒160-0023 東京都新宿区西新宿3-2-11 新宿三井ビルディング2号館11階

※1㎡=0.3025坪、小数点第3位以下は切り捨てで計算しています。※図面と現状が異なる場合は現状を優先とします。  
【第8期 先着順販売概要】●販売戸数/2戸●販売価格(税込)/7,280万円・7,380万円●間取り/3LDK・4LDK●敷地面積/150.33㎡・170.54㎡●建物面積/96.34㎡・104.99㎡●構造/木造軸組工法(マルチバランス構法)2階建●建築確認番号/第東日本23-06325号(令和5年5月26日付)他●建物完成時期/令和6年3月下旬●入居時期/令和6年4月下旬(諸手続き後) ●お申込みの際は認印及び直近2年分の収入証明、ご本人確認書類(運転免許証・パスポート等)をご持参ください。※先着順につき販売済みの際はご容赦願います。※お申込みの際は事前融資審査等の承認が必要です。審査結果により希望に添えない場合がありますのでご了承下さい。※販売価格はすべて消費税10%を含みます。

### No.55

### 4LDK

- 敷地面積/150.33㎡(約45.47坪)
  - 建物面積/96.34㎡(約29.13坪)
  - 1階面積/47.50㎡(約14.33坪)
  - 2階面積/48.94㎡(約14.80坪)
- 〔凡例〕  
 床暖房   
 天井下が勾配部分   
 勾配天井   
 掃き出し部分



お問い合わせは 「フォレストガーデン国立 樹々の園」  
販売センター

0120-070-275

営業時間/10:00~17:00 火・水曜日休 土日祝日除く

物件ホームページはこちら

<https://sfc.jp/bunjyo/kunitachi-kiginosono>



# フォレストガーデン玉川上水



※掲載の写真はモデルハウス(10号棟)を撮影(2023年12月)したものです。※家具・備品等は価格に含まれません。



**立川生活圈**  
「立川上水」駅から徒歩\*1で立川エリアへ

**2駅2路線利用可能**  
西武拝島線・多摩モノレール  
「玉川上水」駅へ徒歩15~17分  
西武拝島線  
「東大和市」駅へ徒歩14~15分

「玉川上水」駅へ  
公園を通る  
緑豊かなアプローチ

住友林業のまちづくりの  
ノウハウを結集して作りあげる  
全10邸の美しい街並み

※1.「玉川上水」駅から「立川北」駅へ直通9分 / 多摩モノレール利用。アクセス分数はYahoo!路線情報調べ。表示は最短の通勤時(7:00~9:00着)にて算出しております。乗り換え、待ち時間を含みます。2024年4月現在。

**ACCESS** 西武拝島線・多摩モノレール「玉川上水」駅へ徒歩15~17分  
西武拝島線「東大和市」駅へ徒歩14~15分

情報更新日/2024年4月8日  
取引有効期限/2024年4月14日

## 第1期6号棟 [6,100万円] 先着順販売開始!

**販売区画** No.6

**4LDK** +ウオークインクローゼット

- 敷地面積 / 111.20㎡ (約33.63坪)
- 建物面積 / 100.47㎡ (約30.39坪)
- 1階面積 / 50.51㎡ (約15.27坪)
- 2階面積 / 49.96㎡ (約15.11坪)

■凡例 ■ 収納 ■ 床暖房 ■ 水廻り

※掲載の図面は設計段階の図面に基き書き起こした概略のもので、実際とは異なる場合があります。また、施工上変更が生じる場合がありますので、予めご了承下さい。

【フォレストガーデン玉川上水 全体概要】●所在地/東京都東大和市南街三丁目48番10号 他(地番)●交通/西武拝島線・多摩モノレール「玉川上水」駅へ徒歩15~17分、西武拝島線「東大和市」駅へ徒歩14~15分、多摩モノレール「桜街道」駅へ徒歩12~14分●建ぺい率/50%●容積率/100%●地目/宅地●用途地域/第一種低層住居専用地域●私道負担/有:170.18㎡の内各1/9の負担(分譲地内道路)●分譲後の権利形態/所有権●道路/西側:公道約16m(アスファルト舗装)、分譲地内道路:私道約6m(アスファルト舗装)●施設・設備/東京電力(その他の小売り事業者の選択も可能です)、都市ガス、公営水道、公共下水道●売主/住友林業株式会社 住宅事業本部 東京支社 国土交通大臣免許(15)第687号 国土交通大臣許可(特-27)第4237号 (一社)不動産協会会員 (公社)首都圏不動産公正取引協議会加盟 〒160-0023 東京都新宿区西新宿1-24-1 エステック情報ビル12階

【第1期 先着順販売概要】●販売戸数/1戸●販売価格(税込)/6,100万円●間取り/4LDK●敷地面積/111.20㎡●建物面積/100.47㎡●構造/木造軸組工法(マルチバランス構法)2階建●建築確認番号/第東日本23-07886号(令和5年6月22日)他●建物完成時期/令和6年4月上旬完成予定●入居時期/令和6年6月上旬予定(諸手続き後) ※お申込みの際は認印及び直近2年分の収入証明、ご本人確認書類(運転免許証・パスポート等)をご持参ください。※先着順につき販売済みの際はご容赦願います。※お申込みの際は事前融資審査等の承認が必要です。審査結果により希望に添えない場合がありますのでご了承下さい。※販売価格はすべて消費税10%を含みます。

お問い合わせは 「フォレストガーデン玉川上水」  
現地販売センター

**0120-047-474**

営業時間/10:00~17:30 火・水・第一木曜日

物件ホームページはこちら  
<https://sfc.jp/bunjyo/tamagawajosui/index.html>





# フォレストガーデン荻窪今川



※掲載の写真は現地街並みを撮影(2023年10月)したものです。※一部分譲済住戸含む※掲載の室内写真はモデルハウス(5号棟)を撮影(2023年10月)したものです。※家具・備品等は価格に含まれません。



JR中央線・総武線・  
東京メトロ丸ノ内線「荻窪」駅  
西武新宿線「井荻」駅  
2駅徒歩圏※1  
「荻窪」駅・「井荻」駅  
(徒歩15分)

2駅4路線※2の都心アクセス  
「新宿」駅へ11分※3  
「東京」駅へ26分※4

開閉で大きな空が広がる良好な  
住環境が守られる  
第一種低層住居  
専用地域

強く美しい注文住宅で培った  
住友林業こだわりの設計  
《全9邸》

※1JR中央線・総武線「荻窪」駅へ徒歩19分、西武新宿線「井荻」駅へ徒歩15分 ※2JR中央線・総武線・東京メトロ丸ノ内線「荻窪」駅と、西武新宿線「井荻」駅の2駅4路線が利用可。 ※3JR中央線快速利用(日中平常時:10分) ※4JR中央線快速利用(日中平常時:24分)

**ACCESS** 西武新宿線「井荻」駅へ徒歩15分  
JR中央線・総武線・東京メトロ丸ノ内線「荻窪」駅へ徒歩19分  
「荻窪」駅へ徒歩5分の「清水二丁目」バス停よりバス乗車9~11分(往路乗車3~4分)

情報更新日/2024年4月8日  
取引有効期限/2024年4月14日

## 3/1(金)より第1期先着順販売開始!

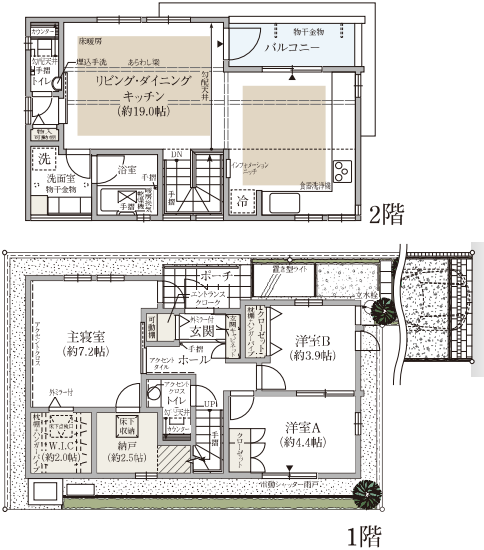
販売区画



No.7

3LDK +ウォークインクローゼット +納戸

- 敷地面積/101.21㎡(約30.61坪)
- 建物面積/91.99㎡(約27.82坪)
- 1階面積/45.44㎡(約13.74坪)
- 2階面積/46.55㎡(約14.08坪)



第1期先着順販売  
※掲載の区画図、間取図、完成予想図は設計図書を基に描き起こしたもので実際とは多少異なる場合があります。

【フォレストガーデン荻窪今川 全体概要】●所在地/東京都杉並区今川1丁目11-2の一部(地番)●交通/西武新宿線「井荻」駅へ徒歩15分、JR中央線・総武線・東京メトロ丸ノ内線「荻窪」駅へ徒歩19分、「荻窪」駅へ徒歩5分の「清水二丁目」バス停よりバス乗車9~11分(往路乗車3~4分)●総区画数/9区画●建ぺい率/50%●容積率/100%●地目/宅地●用途地域/第一種低層住居専用地域、第一種高度地区●私道負担/無し●分譲後の権利形態/所有権●道路/東側:公道約5.3m(アスファルト舗装)●施設・設備/東京電力(他の小売事業者の選択も可能です)、都市ガス、公営水道、公共下水道●売主/住友林業株式会社 住宅事業本部 東京支社 国土交通大臣免許(15)第687号 国土交通大臣許可(特-27)第4237号 (一社)不動産協会会員 (公社)首都圏不動産公正取引協議会加盟〒160-0023 東京都新宿区西新宿1-24-1 エステック情報ビル12階  
【第1期 先着順販売概要】●販売戸数/1戸●販売価格(税込)/9,680万円●間取り/3LDK●敷地面積/101.21㎡●建物面積/91.99㎡●構造/木造軸組工法(マルチバランス構法)2階建●建築確認番号/第東日本23-02210号(令和5年3月3日付)●建物完成時期/令和6年1月下旬完成●入居時期/令和5年3月下旬予定(諸手続き後) ※お申込みの際は認印及び直近2年分の収入証明、ご本人確認書類(運転免許証・パスポート等)をご持参ください。※先着順につき販売済みの際はご容赦願います。※お申込みの際は事前融資審査等の承認が必要です。審査結果により希望に添えない場合がありますのでご了承下さい。※販売価格はすべて消費税10%を含みます。

お問い合わせは 「フォレストガーデン荻窪今川」販売センター  
物件ホームページはこちら  
**0120-078-321** <https://sfc.jp/bunjyo/ogikubo/>  
営業時間/10:00~17:00 毎週火・水曜日休 休日除く



# フォレストガーデン船橋・習志野



※掲載の写真は現地街並みを撮影（2023年12月）したものです。※掲載の室内写真はモデルハウス（2号棟）を撮影（2023年12月）したものです。※家具・備品等は価格に含まれません。



東葉高速鉄道  
「北習志野」駅から  
「大手町」駅へ  
直通43分<sup>※1</sup> (34分)

住友林業の美しい街並み  
全20区画  
平均敷地面積 **113㎡超**

ガスで電気をつくる  
家庭用の燃料電池を  
「エネファーム」  
全棟搭載

※1/「北習志野」駅より[通勤時]東葉高速鉄道通勤快速利用、[日中時]東葉高速鉄道快速利用。  
※電車の所要時間は通勤ラッシュ時(括弧内は日中平常時)のもので時間帯により異なります。乗換え・待ち時間が含まれています。

**ACCESS** 新京成線「習志野」駅へ徒歩3分  
東葉高速鉄道「北習志野」駅へ徒歩10分～11分

情報更新日/2024年4月8日  
取引有効期限/2024年4月14日

3/29(金)より第1期3次先着順販売開始!

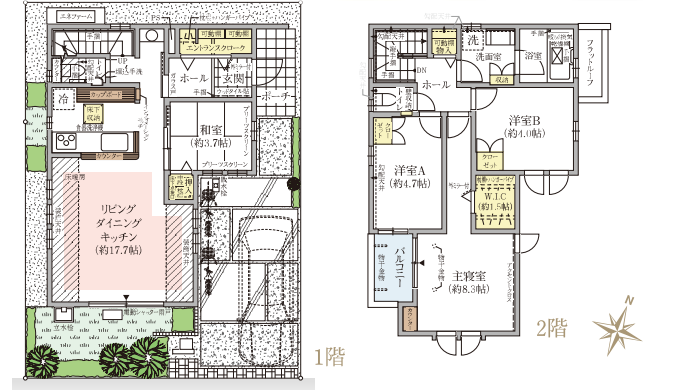
販売区画  
□ 第1期3次先着順販売



No.3  
4LDK + エントランスクローク  
+ ウォークインクローゼット

- 敷地面積 / 100.17㎡ (約30.30坪)
- 建物面積 / 98.20㎡ (約29.70坪)
- 1階面積 / 47.61㎡ (約14.40坪)
- 2階面積 / 50.59㎡ (約15.30坪)

※掲載の区画図、間取図は設計図書を基に描き起こしたもので実際とは多少異なる場合があります。



【フォレストガーデン船橋・習志野 全体概要】●所在地/千葉県船橋市西習志野4丁目1696番1号(地番)●交通/新京成線「習志野」駅へ徒歩3分、東葉高速鉄道「北習志野」駅へ徒歩10分～11分●総区画数/20区画●建ぺい率/60%(角地緩和有り)●容積率/200%●地目/宅地●用途地域/第一種住居地域、第2種高度地区、法22条地域●私道負担/有 ※各区画持分400.70㎡の19分の1●分譲後の権利形態/所有権●道路/分譲地西側:公道約6.5m(アスファルト舗装)、分譲地内開発道路:私道約5m(アスファルト舗装)●施設・設備/東京電力(他の小売電気事業者の選択も可能です)、都市ガス、公営水道、公共下水道●売主/住友林業株式会社 住宅事業本部 東京支社 国土交通大臣免許(15)第687号 国土交通大臣許可(特-27)第4237号(一社)不動産協会会員(公社)首都圏不動産公正取引協議会加盟 〒160-0023 東京都新宿区西新宿1-24-1 エステック情報ビル12階●販売代理/住友林業ホームサービス株式会社 宅地建物取引業者免許番号:国土交通大臣免許(16)第220号、(一社)不動産流通経営協会会員、(一社)不動産協会会員、(公社)首都圏不動産公正取引協議会加盟 〒160-0023 東京都新宿区西新宿3-2-11 ※1㎡=0.3025坪、小数点第3位以下は切り捨てで計算しています。※図面と現状が異なる場合は現状を優先とします。  
【第1期3次 先着順販売概要】●販売戸数/1戸●販売価格(税込)/7,480万円●間取り/4LDK●敷地面積/100.17㎡●建物面積/98.20㎡●構造/木造軸組工法(マルチバランス構法)2階建●建築確認番号/第東日本23-06678号(令和5年5月23日)他●建物完成時期/令和6年3月中旬●入居時期/令和5年4月下旬予定(諸手続き後) ※お申込みの際は認印及び直近2年分の収入証明、ご本人確認書類(運転免許証・パスポート等)をご持参ください。※先着順につき販売済みの際はご容赦願います。※お申込みの際は事前融資審査等の承認が必要です。審査結果により希望に添えない場合がありますのでご了承下さい。※販売価格はすべて消費税10%を含みます。

お問い合わせは 「フォレストガーデン船橋・習志野」  
販売センター  
物件ホームページはこちら  
**0120-788-660** <https://sfc.jp/bunjyo/funabashi-narashino/>  
営業時間/10:00～17:00 毎週水・火曜日休 休日除く



# とき咲く街 所沢航空公園



※掲載の写真はモデルハウスを2023年7月に撮影したものです。



**「所沢」駅生活圏**

**「航空公園」駅**  
徒歩 **23~25**分

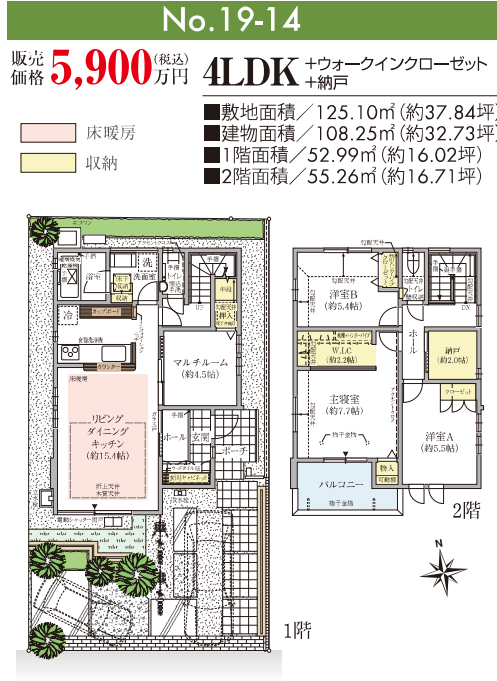
**「所沢航空記念公園」**  
徒歩 **10**分

敷地面積 全区画  
**120**m<sup>2</sup>超

**ACCESS** 西武新宿線「航空公園」駅より徒歩23分~25分  
 「航空公園」駅よりバス乗車3分「秩父学園」バス停下車徒歩7分(センター街区)  
 西武池袋線-西武新宿線「所沢」駅よりバス乗車6分「こぶし団地入口」バス停下車徒歩10分(センター街区)

情報更新日/2024年4月8日  
 取引有効期限/2024年4月14日

## 第2期戸建分譲 先着順申込受付中!



※WIC=ウォークインクローゼット ※N=納戸※建物面積は建築確認申請の面積です。※帖数は1帖を1.6562m<sup>2</sup>として概算しております。※壁ふかし、本棚は床面積に含みます。※住宅の平面、外観、設備、外構(植栽含む)等は、工事施工上の都合により現況と異なる場合があります。図面と異なる場合は現況を優先します。※一部バルコニー面積が建物面積に含まれている棟があります。

【とき咲く街所沢航空公園 全体概要】●所在地/埼玉県所沢市若松町土地区画整理事業地内 14街区 17画地(保留地)●交通/西武新宿線「航空公園」駅へ徒歩23分~25分、「航空公園」駅へバス乗車3分「秩父学園」バス停下車徒歩7分(センター街区)、西武池袋線-西武新宿線「所沢」駅へバス乗車6分「こぶし団地入口」バス停下車徒歩10分(センター街区)●総区画数/162区画(センター街区:119区画、イースト街区:43区画)※内、住友林業50区画(センター街区:38区画、イースト街区:12区画)●建ぺい率/60%●容積率/100%●地目/地目なし、換地処分後宅地予定(造成完了時:現況宅地)●用途地域/市街化区域 第1種低層住居専用地域●私道負担/なし●分譲後の権利形態/使用収益権(換地処分公告日まで)、所有権(換地処分公告日の翌日以降)●道路/区画整理による道路 幅員6.0m・5.0m(換地処分公告後公道予定)●施設・設備/東京電力(その他小売り事業者の選択も可能です)、都市ガス、公営水道、公共下水道●備考/本分譲地では、快適で良好な住環境を皆様に提供するために外構等について基本的なガイドラインを設けております。購入者には当ガイドラインを順守していただきます。※外構工事につきましては指定業者での施工とさせていただきます。水道加入金233,200円(税込)が販売価格に含まれています。●売主/住友林業株式会社 住宅事業本部 東京支社 国土交通大臣免許(15)第687号 国土交通大臣許可(特-27)第4237号(一社)不動産協会会員(公社)首都圏不動産公正取引協議会加盟 〒160-0023 東京都新宿区西新宿1-24-1 エステック情報ビル12階●販売代理/住友林業ホームサービス株式会社 宅地建物取引業者免許番号:国土交通大臣免許(16)第220号(一社)不動産流通経営協会会員、(一社)不動産協会、(公社)首都圏不動産公正取引協議会加盟 〒160-0023東京都新宿区西新宿3-2-11 新宿三井ビルディング二号館11階 ※1m<sup>2</sup>=0.3025坪、小数点第3位以下は切り捨てで計算しています。※図面と現況が異なる場合は現況を優先とします。【第2期1次 先着順販売概要】●販売戸数/1戸●販売価格(税込) 5,900万円●間取り/4LDK●敷地面積/125.10m<sup>2</sup>●建物面積/108.25m<sup>2</sup>●構造/木造軸組工法(マルチバランス構法)2階建●建築確認番号/第東日本22-18306号(令和4年12月19日付)●建物完成時期/2023年7月完成●入居時期/即入居可(諸手続き後)※お申込みの際は認印及び前近2年分の収入証明、ご本人確認書類(運転免許証・パスポート等)をご持参ください。※先着順につき販売済みの際はご容赦願います。※お申込みの際は事前融資審査等の承認が必要です。審査結果により希望に添えない場合がありますのでご了承ください。※販売価格はすべて消費税10%を含みます。

お問い合わせは 「住友林業とき咲く街 所沢航空公園」  
 現地販売センター

物件ホームページはこちら

**0120-301-800**

<https://sfc.jp/bunjo/tokisakumachi/>

営業時間/10:00~17:00 火・水曜日定休(祝日除く)

# フォレストガーデン仙台三神峯



街並み完成予想CG(左から16号棟・15号棟)

多彩な大規模商業施設\*1へ  
スムーズにアクセスできる  
長町エリアの高台

地下鉄南北線「長町南」駅  
地下鉄東西線「八木山動物公園」駅  
2駅2路線利用可能

27区画の  
大規模分譲

庭園型公園\*2に隣接  
第一種低層住居専用地域

※掲載の街並み完成予想CGは計画段階の図面を基に描き起こしたもので実際とは多少異なります。2023年7月に撮影した天沼公園から現地を望む写真に建物合成したものです。なお、外観の細部・設備機器・配管類等は一部省略又は簡略化しております。植栽につきましては特定の季節の状況を表現したものでなく、竣工時には完成予想図程度には成長していません。

※1:ヨークベニマル仙台西の平店(約730m・徒歩10分)、みやぎ生協 西多賀店(約1,040m・徒歩13分)、ララガーデン長町(約2,750m)、ザ・モール仙台長町店(約2,780m)、IKEA仙台(約3,700m)、コーナンあすと長町店(約3,800m) ※2:天沼公園(約130m・徒歩2分)



## ACCESS

- ①仙台市地下鉄南北線「長町南」駅へバス乗車8分
- ②JR東北本線・常磐線・仙台空港アクセス線「長町」駅へバス乗車13分
- ③仙台市地下鉄東西線「八木山動物公園」駅へバス乗車12分
- ※現地より徒歩4~5分の「西多賀中学校前」バス停利用

情報更新日/2024年4月8日  
取引有効期限/2024年4月14日

## 3/30(土)より第1期1次 先着順販売開始!

### 販売区画

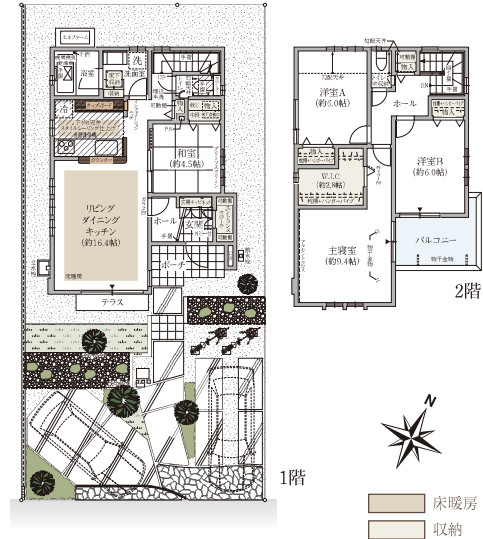


※掲載の図面は設計段階の図面を基に書き起こした概略のもので、実際とは異なる場合があります。また、施工上変更が生じる場合がありますので、予めご了承下さい。

### No.20

4LDK +エントランクロウク  
+ウォークインクローゼット

■敷地面積/168.41㎡(約50.94坪)  
■建物面積/109.88㎡(約33.23坪)



【フォレストガーデン仙台三神峯 全体概要】●所在地/宮城県仙台市太白区三神峯2丁目63番35(地番)他●交通/①仙台市地下鉄南北線「長町南」駅へバス乗車8分 ②JR東北本線・常磐線・仙台空港アクセス線「長町」駅へバス乗車13分 ③仙台市地下鉄東西線「八木山動物公園」駅へバス乗車12分 ※現地より徒歩4~5分の「西多賀中学校前」バス停利用●総区画数/27区画 ※内、戸建分譲23区画 ●建ぺい率/50%●容積率/80%●地目/宅地●用途地域/第一種低層住居専用地域●私道負担/有 ※分譲地内道路と延長道路は私道(公衆用道路)(63番3/約487㎡)(63番49/約1277㎡)計約1714㎡(持分1/27) ※雨水排水路(雑種地)(63番48/約31㎡)(持分1/27) ※ゴミステーション3カ所(雑種地)63番45/2.03㎡(持分1/9)、63番46/2.03㎡(持分1/9)、63番47/2.03㎡(持分1/9) ※私道部分には区分地上権が設定されております。●分譲後の権利形態/所有権●道路/私道約6m(アスファルト舗装)●施設・設備/東北電力(他の小売事業者の選択も可能です)、都市ガス、公営上水道、公共下水道●売主/住友林業株式会社 住宅事業本部 東京支社 国土交通大臣免許(15)第687号 国土交通大臣許可(特-27)第4237号 (一社)不動産協会会員 (公社)首都圏不動産公正取引協議会加盟 〒160-0023 東京都新宿区西新宿1-24-1 エスタック情報ビル12階 ●販売代理/住友林業ホームサービス株式会社 宅地建物取引業者免許番号:国土交通大臣免許(16)第220号、(一社)不動産流通経営協会会員、(一社)不動産協会会員、(公社)首都圏不動産公正取引協議会加盟 〒160-0023 東京都新宿区西新宿3-2-11 ※1㎡=0.3025坪、小数点第3位以下は切り捨てで計算しています。※図面と現状が異なる場合は現状を優先とします。【第1期1次 先着順販売概要】●販売戸数/3戸●販売価格(税込)/5,430万円~5,880万円●間取り/4LDK●敷地面積/165.00㎡~168.41㎡●建物面積/109.88㎡~117.39㎡●構造/木造軸組工法(マルチバランス構法)2階建●建築確認番号/東日本23-04973号(令和5年4月18日)他●建物完成時期/令和6年2月中旬完成●入居時期/令和5年3月下旬予定(諸手続き後) ※お申込みの際は認印及び直近2年分の収入証明、ご本人確認書類(運転免許証・パスポート等)をご持参ください。※先着順につき販売済みの際はご容赦願います。※お申込みの際は事前融資審査等の承認が必要です。審査結果により希望に添えない場合がありますのでご了承下さい。※販売価格はすべて消費税10%を含みます。

お問い合わせは 「フォレストガーデン東久留米本町」  
販売センター

物件ホームページはこちら

0120-770-785

<https://sfc.jp/bunjiyo/higashikurumehoncho/>

営業時間/10:00~17:00 毎週火・水曜日休(祝日除く)

