



Instagram LIVE

オーナー宅からLIVE配信!

冬も快適!「デザイン」と「快適さ」が両立した、豪雪地帯の住まいをご紹介します。連続窓と吹抜けを設けた開放的なLDKの冬のリアルな住み心地もお届け! 効率的な回遊動線など見どころ満載です。LIVE中はコメントで質問もどうぞ。

※LIVE配信の日程は都合により変更となる場合がございます。



豪雪地帯で叶えた、開放的で暖かい住まい。
冬場のリアルな住み心地とは?



お年玉Special! 視聴者プレゼント

どちらかが
当たる!LIVE当日に発表するキーワードの入力と、
アンケートにご回答いただいた方限定!5
名様Hacoa
THERMO
BOTTLE350(ウオルナット)15
名様ライオンプロダクツ
砂時計型コードレス
加湿器抽選で合計
20名様

※プレゼントの色は写真と異なる場合がございます。
※厳正な抽選の上、当選者を決定いたします。当選発表はLIVE開催月の翌月中旬頃の発送をもってかえさせていただきます。
※ご当選は1家族様につき1回限りさせていただきます。

法人提携割引をご希望の方は、必ずお読みください

ご注意
1

提携特典を利用される場合、
本イベント(Instagram LIVE視聴)より前に、
裏面 STEP1 にて紹介カードをご発行ください。

※紹介カード発行が、本イベントの後になった場合、
提携特典を受けられない場合がございます。

ご注意
2

紹介カードをご発行頂きましても、すでに展示場にご来場の方や資料請求をした方、ご商談中の方は、
提携特典を受けられない場合がございます。

※提携割引については、企画商品は対象外、他の特典との併用はできません。
※提携企業・団体様により、ご紹介の仕組みが異なる場合がございます。



Instagram LIVE
オーナー宅からLIVE配信!

1月10日 土
20:00~ 配信開始

豪雪地帯で叶えた、開放的で暖かい住まい。
冬場のリアルな住み心地とは?

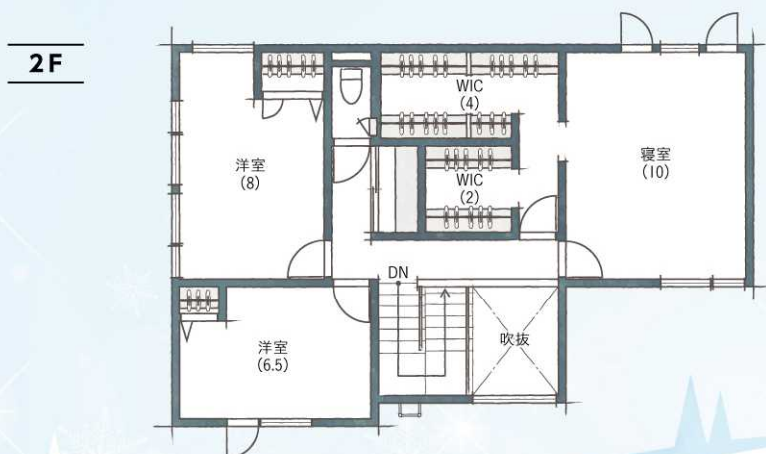
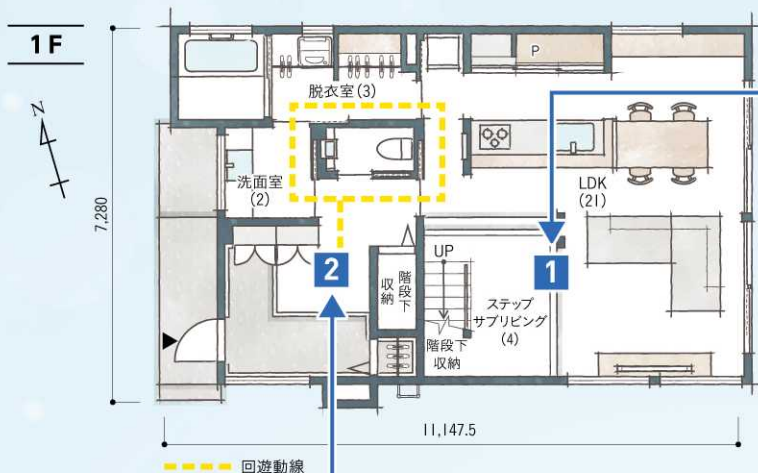
LIVE

今回ご紹介するお住まい

T邸

建築面積: 77.84㎡ (23.54坪)
1階床面積: 71.94㎡ (21.76坪)

延床面積: 137.35㎡ (41.55坪)
2階床面積: 65.41㎡ (19.79坪)



〓 見どころポイント! 〓

1 開放的なのに暖かい!
遊び心あふれるLDK



2 玄関から水まわりの
スムーズな回遊動線



3 オーナーに聞く!
冬場の断熱性や住み心地は?

ご視聴までの流れ

STEP 1 紹介カード発行

提携割引をご利用の際は提携企業様窓口にて紹介カードの発行をお願いします。

STEP 2 ご視聴方法

- ① まずは住友林業公式アカウントをフォロー。
- ② LIVE配信当日、ご自身のアカウントのホーム画面や住友林業公式アカウント画面に「LIVE動画」と表記されるまでお待ちください。

住友林業公式 アカウント



sfc_ie



https://www.instagram.com/sfc_ie/

※Instagramに関連するアプリケーションの動作環境により発生する中断または中止によって生じるいかなる損害について、当社はその責任を負わないものとします。予めご了承ください。

住宅相談窓口にて紹介カードの発行をお願いします。