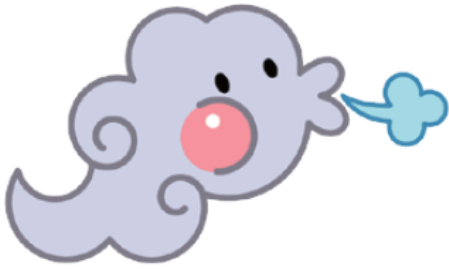




警報による臨時休館・休校について



神戸市

に発令された場合

暴風警報

午前 **7** 時の時点で警報発令の場合、**午前中** 休講

午前 **11** 時の時点で警報発令の場合、**終日** 休講

午前 11 時までに警報解除の場合、下記時間よりレッスン再開
[水泳] 午後 2 時 [テニス] 午後 1 時 [カルチャー] 午後 2 時
フロントは 12 時より営業再開

特別警報

発令され時点で、終了とし帰宅準備を開始いたします。

- その他の警報発令時は、通常営業致します。
- 但し、暴風警報・特別警報以外でも、**営業が困難な場合**
(道路が通れない・施設機械関係の不具合・危険と判断した際等)
やむを得ず、臨時休館する場合がございます。その際の営業に関しましては、**公式 LINE・HP**にてお知らせ致しますので、ご確認お願い申し上げます。