

2019年
4~9月
料金掲載分

JFEグループのみなさまへ

JFE宿泊プラン

東日本

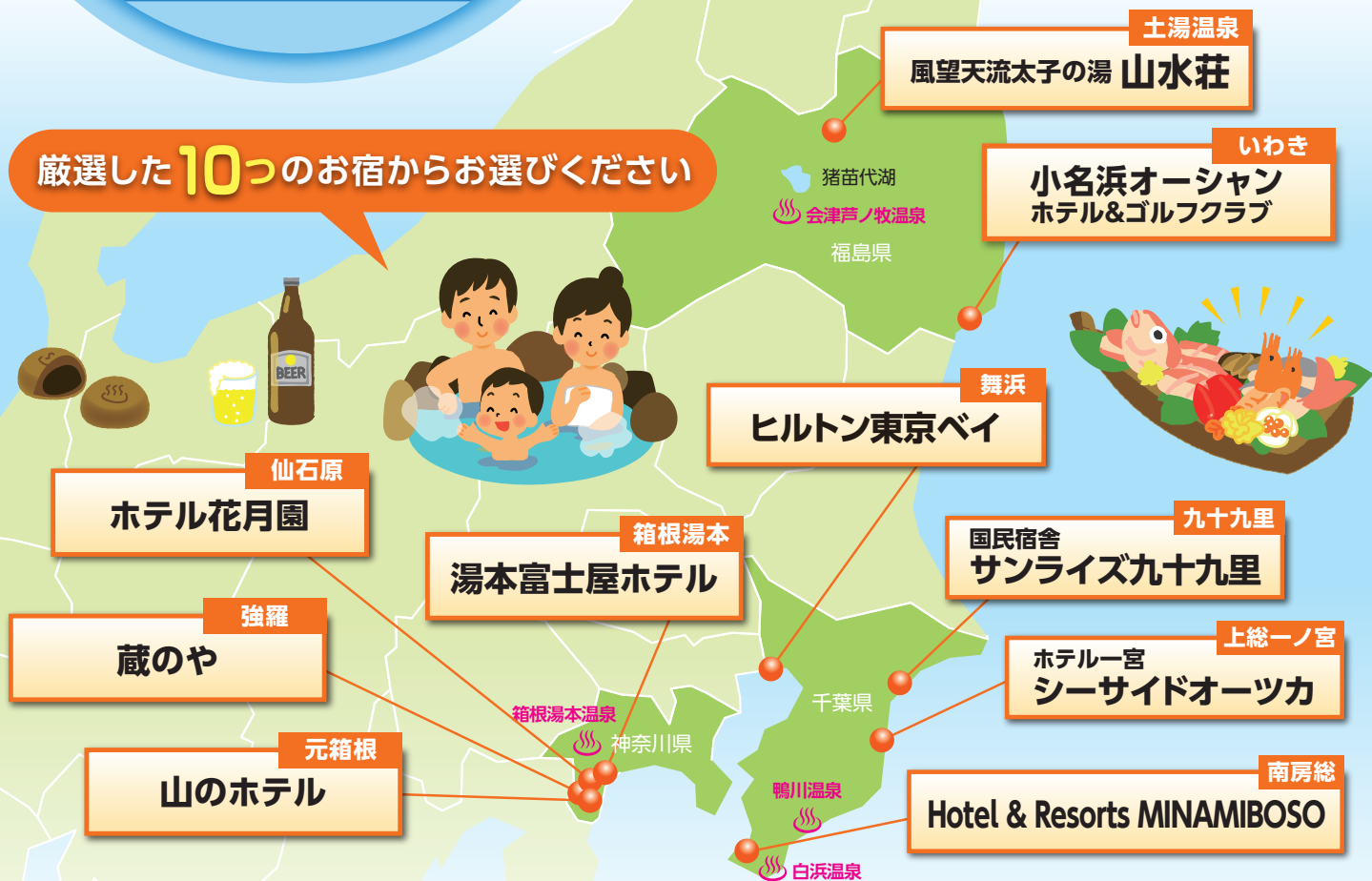
HIGASHINIHON



ご安全に!

JFEトラベルでは、東日本の厳選したホテル・旅館を「JFE特別価格」でご用意いたしました。ぜひこの機会に、ご家族・ご友人をお誘いの上、ご利用ください。

厳選した10つのお宿からお選びください



●JFE健康保険組合員様は、健保国内宿泊補助金をご利用できます



JFEトラベルHPから

WEB申込でラクラクお申込!

※PC、スマホから
お手続きできます

「JFEトラベル」
ホームページより

JFEグループ

クリック!

WEB申込
を選択して

WEB申込

クリック!

国内旅行
申込フォームへ

国内旅行

クリック!

「WEB申込フォーム」に必要事項を入力の上、送信してください。
翌営業日中に、手配状況をご連絡いたします。

ブランド名	JFE宿泊プラン
パンフレット名	東日本宿泊プラン
コース名	ホテル名・部屋タイプ



申込フォーム
簡単!
アクセス

【お問合せ先】

JFEライフ株式会社(JFEトラベル)

日比谷 TEL 03-3597-4902

蔵前 TEL 03-5833-5477

千葉 TEL 043-262-4141

倉敷 TEL 086-444-9576

JFE商事 TEL 03-5203-5286

インジ浜 TEL 045-504-2784

企画：JFEライフ(株)旅行本部業務部 〒111-0051東京都台東区蔵前2丁目17-4 TEL 03-5822-6991

福山 TEL 084-941-6696

蔵のや(強羅)

トリップアドバイザー

エクセレンス認証 5年連続受賞！！



交通アクセス抜群(ケーブルカー公園上駅徒歩1分) 強羅公園の片隅に佇む料理旅館。「エコ」「手作り」「こだわり」のサービスをモットーにアットホームな雰囲気の「蔵のや」で心やすらぐひとときをどうぞ。

- ※1泊2食付きの料金です。料金にはサービス料・消費税を含みます。
- ※シングルユースは2名様使用料に3,000円(税別)が加算されます。
- ※大人(中学生以上)のみ入湯税150円が別途かかります。(現地払い)
- ※お部屋タイプはおまかせとなります。
- ※特別室(206号室.306号室)のご利用はお一人様+3,000円(税別)(現地支払)
- ※お子様のお食事は、お子様用料理となります。
- ※お食事・寝具を必要としない3歳以下の幼児は無料です。
- ※基本代金以外の料金には全て消費税がかかります。

■基本代金カレンダー(宿泊日基準)

月	土	日	月	火	水	木	金	土	日	月	火	水	木	金	土	日	月	火	水	木	金	土	日	月	火	水	木	金	土						
4月			1	2	3	4	5	6	7	8	9	10	11	12	13	14	15	16	17	18	19	20	21	22	23	24	25	26	27	28	29	30			
			A	A	A	A	A	C	A	A	A	A	A	A	C	A	A	A	A	A	A	C	A	A	A	A	A	A	A	A					
5月					1	2	3	4	5	6	7	8	9	10	11	12	13	14	15	16	17	18	19	20	21	22	23	24	25	26	27	28	29	30	31
					C	C	C	C	C	A	A	A	A	A	A	A	A	A	A	A	A	A	A	A	A	A	A	A	A	A	A	A	A		
6月	1	2	3	4	5	6	7	8	9	10	11	12	13	14	15	16	17	18	19	20	21	22	23	24	25	26	27	28	29	30					
	C	A	A	A	A	A	A	A	A	A	A	A	A	A	A	A	A	A	A	A	A	A	A	A	A	A	A	A	A	A	A	A	A		
7月			1	2	3	4	5	6	7	8	9	10	11	12	13	14	15	16	17	18	19	20	21	22	23	24	25	26	27	28	29	30	31		
			A	A	A	A	A	A	C	A	A	A	A	A	C	C	A	A	A	A	A	A	A	A	A	A	A	A	A	A	A	A	A		
8月					1	2	3	4	5	6	7	8	9	10	11	12	13	14	15	16	17	18	19	20	21	22	23	24	25	26	27	28	29	30	31
					A	A	C	A	A	A	A	A	A	A	C	C	B	B	B	B	X	A	A	A	A	A	A	A	A	A	A	A	A	C	
9月		1	2	3	4	5	6	7	8	9	10	11	12	13	14	15	16	17	18	19	20	21	22	23	24	25	26	27	28	29	30				
		A	A	A	A	A	A	C	A	A	A	A	A	A	C	C	A	A	A	A	A	A	C	A	A	A	A	A	A	A	A	A	A		

外観イメージ

■基本代金(1泊2食)

おひとり:円	JFE特別価格 A	JFE特別価格 B	JFE特別価格 C	通常料金(平日)	通常料金(休前日)
おとな 3名一室	9,720	11,880	12,960	13,500	16,740
おとな 2名一室	10,800	12,960	14,040	14,580	15,800
子ども(4歳~小学生)	7,560	9,720	9,720	9,504	11,664



客室イメージ



お食事イメージ

山のホテル(元箱根)



外観イメージ

すべての客室から望むことのできる芦ノ湖、そして広大な庭園。フランス料理や日本料理をはじめ、自家源泉の温泉を満喫できる芦ノ湖畔の本格リゾートホテルで、充実したホテルライフをご堪能下さい。

- ※1泊2食付のご料金です。料金にはサービス料・消費税を含みます。
- ※大人のみ入湯税150円が別途かかります。(現地払い)
- ※お部屋タイプは、スタンダードタイプ(30.4㎡)のツインルームのご利用料金です。
- ※3名様ご利用の場合、1名様はエキストラベッドのご利用となります。
- ※客室は全室禁煙です。
- ※ご夕食・ご朝食ともレストランでのご用意となります。
- ※ご夕食はフランス料理 又は 懐石料理をご予約時にご予約ください。(グループ統一)
- ※お食事・寝具を必要としない幼児(0歳~5歳)は無料です。

■基本代金カレンダー(宿泊日基準)

月	土	日	月	火	水	木	金	土	日	月	火	水	木	金	土	日	月	火	水	木	金	土	日	月	火	水	木	金	土						
4月			1	2	3	4	5	6	7	8	9	10	11	12	13	14	15	16	17	18	19	20	21	22	23	24	25	26	27	28	29	30			
			A	A	A	A	A	C	A	A	A	A	A	A	C	A	A	A	A	A	A	A	A	A	A	A	A	X	X	X	X				
5月					1	2	3	4	5	6	7	8	9	10	11	12	13	14	15	16	17	18	19	20	21	22	23	24	25	26	27	28	29	30	31
					X	X	X	X	C	C	C	C	X	X	X	X	X	X	X	X	X	C	B	B	B	B	B	C	A	A	A	A	A		
6月	1	2	3	4	5	6	7	8	9	10	11	12	13	14	15	16	17	18	19	20	21	22	23	24	25	26	27	28	29	30					
	C	A	A	A	A	A	A	C	A	A	A	A	A	A	C	A	A	A	A	A	A	A	A	A	A	A	A	A	A	A	A	A			
7月			1	2	3	4	5	6	7	8	9	10	11	12	13	14	15	16	17	18	19	20	21	22	23	24	25	26	27	28	29	30	31		
			A	A	A	A	A	C	A	A	A	A	A	A	A	X	X	A	A	A	A	C	A	A	A	A	A	A	A	A	A	A	B		
8月					1	2	3	4	5	6	7	8	9	10	11	12	13	14	15	16	17	18	19	20	21	22	23	24	25	26	27	28	29	30	31
					B	B	C	B	B	A	A	A	B	X	X	X	X	X	X	X	X	A	A	A	A	A	A	A	A	A	A	A	A	C	
9月		1	2	3	4	5	6	7	8	9	10	11	12	13	14	15	16	17	18	19	20	21	22	23	24	25	26	27	28	29	30				
		A	A	A	A	A	A	C	A	A	A	A	A	A	A	X	X	A	A	A	A	A	X	X	A	A	A	A	A	A	A	A	A		

■基本代金(1泊2食)

おひとり様:円	JFE特別価格 A	JFE特別価格 B	JFE特別価格 C
大人 3名一室	21,000	24,000	27,000
大人 2名一室	24,000	27,000	31,000
子ども(小学生)	大人料金の70%	大人料金の70%	大人料金の70%



お風呂イメージ



お食事イメージ

湯本富士屋ホテル(箱根湯本)



外観イメージ

箱根湯本駅から徒歩3分とアクセス面でも非常に便利な施設です。ファミリーからグループまで快適で機能的な空間をご案内いたします。

- ※1泊2食付きのご料金です。サービス料・消費税・入湯税(150円)を含みます。
- ※宿泊棟はホテルおまかせとなります。(本館・レインボー館のいずれか)
- ※お部屋タイプは2名様ご利用の場合、洋室(ツインルーム)となります。
- ※お部屋タイプは3名様以上でご利用の場合、ホテルおまかせとなります。
- ※ご夕食は和食・洋食・中華からお選びいただけます。ご予約時にお申し付けください。
- ※こどもの夕食は大人に準じたお子様用メニューとなります。
- ※幼児の夕食はお子様メニューでご提供します。
- ※お食事・寝具を必要としない幼児は無料です。
- ※大人1名様・お子様1名様の場合は大人2名様の料金になりますのでご注意ください。

■基本料金カレンダー(宿泊日基準)

	土	日	月	火	水	木	金	土	日	月	火	水	木	金	土	日	月	火	水	木	金	土	日	月	火	水	木	金	土								
4月			1	2	3	4	5	6	7	8	9	10	11	12	13	14	15	16	17	18	19	20	21	22	23	24	25	26	27	28	29	30					
5月					1	2	3	4	5	6	7	8	9	10	11	12	13	14	15	16	17	18	19	20	21	22	23	24	25	26	27	28	29	30	31		
6月	1	2	3	4	5	6	7	8	9	10	11	12	13	14	15	16	17	18	19	20	21	22	23	24	25	26	27	28	29	30							
7月			1	2	3	4	5	6	7	8	9	10	11	12	13	14	15	16	17	18	19	20	21	22	23	24	25	26	27	28	29	30	31				
8月					1	2	3	4	5	6	7	8	9	10	11	12	13	14	15	16	17	18	19	20	21	22	23	24	25	26	27	28	29	30	31		
9月		1	2	3	4	5	6	7	8	9	10	11	12	13	14	15	16	17	18	19	20	21	22	23	24	25	26	27	28	29	30						



客室イメージ

■基本料金(1泊2食)

おひとり:円	JFE特別価格 A	JFE特別価格 B	通常料金(平日)	通常料金(休前日)
おとな 4名以上一室	16,890	21,210	21,750	23,910
3名一室			20,670	22,830
2名一室			22,290	24,450
子ども(小学生)	11,718	14,742	15,498	17,010
幼児(未就学)	8,370	10,530	11,070	12,150

※ 幼児(0~5才)の方で寝具のみ(食事なし)の場合¥5,940(消費税込)となります。



露天風呂イメージ



夕食イメージ

ホテル花月園(仙石原)



外観イメージ

仙石原の豊かな自然に囲まれたリゾートホテル。人気の貸切風呂は、24時間無料です。お食事は、本格的な和洋会席膳をお楽しみください。

- ※1泊2食付きのご料金です。料金にはサービス料・消費税を含みます。
- ※大人のみ入湯税150円が別途かかります。
- ※お部屋タイプはご利用人数にて異なります。(定員利用)
(2~3名様ご利用は洋室。4~5名様ご利用は和室又は和洋室)
- ※大人1名様、子供1名様の場合は大人2名様の料金となります。
- ※ご夕食は和洋会席膳となります。
- ※こどものお食事は和洋会席膳になります。(大人より品数が少なめです)
- ※幼児のお食事は、お子様ランチになります。
- ※お食事・寝具を必要としない幼児は無料です。

■基本料金カレンダー(宿泊日基準)

	土	日	月	火	水	木	金	土	日	月	火	水	木	金	土	日	月	火	水	木	金	土	日	月	火	水	木	金	土									
4月			1	2	3	4	5	6	7	8	9	10	11	12	13	14	15	16	17	18	19	20	21	22	23	24	25	26	27	28	29	30						
5月					1	2	3	4	5	6	7	8	9	10	11	12	13	14	15	16	17	18	19	20	21	22	23	24	25	26	27	28	29	30	31			
6月	1	2	3	4	5	6	7	8	9	10	11	12	13	14	15	16	17	18	19	20	21	22	23	24	25	26	27	28	29	30								
7月			1	2	3	4	5	6	7	8	9	10	11	12	13	14	15	16	17	18	19	20	21	22	23	24	25	26	27	28	29	30	31					
8月					1	2	3	4	5	6	7	8	9	10	11	12	13	14	15	16	17	18	19	20	21	22	23	24	25	26	27	28	29	30	31			
9月		1	2	3	4	5	6	7	8	9	10	11	12	13	14	15	16	17	18	19	20	21	22	23	24	25	26	27	28	29	30							



和室イメージ



洋室イメージ

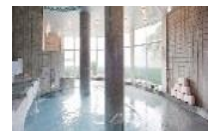
■基本料金(1泊2食)

おひとり:円	スペシャルデー(特日)	JFE特別価格 A	JFE特別価格 B
2~5名一室	10,584	11,880	14,040
子ども(小学生)	7,408	8,316	9,828
3歳以上~未就学	5,292	5,940	7,020

スペシャルデー
が
おトク!



お食事イメージ



お風呂イメージ

国民宿舎 サンライズ九十九里(九十九里)



外観イメージ

太平洋を眼下に望む全室オーシャンビューの客室、展望大浴場から眺める「日の出」が最高です。ご夕食は、ライブキッチンや九十九里ならではの郷土料理が楽しみいただけます。

※1泊2食付きの料金です。料金にはサービス料・消費税を含みます。
 ※7/20～8/31は下記料金の540円加算となります。
 ※お部屋タイプは和室(風呂無し)又は洋室(ツイン)となります。
 ※ご夕食・ご朝食はバイキングコースとなります。
 (レストランご利用) *お子様、幼児も同様です。
 ※高齢者(65歳以上)及び障がい者の方は540円割引になります。
 ★夕食は+2,700円で「料理長おすすめ特選会席」にグレードアップできます。予約時にお申し付けください。

■基本料金カレンダー(宿泊日基準)

	土	日	月	火	水	木	金	土	日	月	火	水	木	金	土	日	月	火	水	木	金	土	日	月	火	水	木	金	土						
4月			1	2	3	4	5	6	7	8	9	10	11	12	13	14	15	16	17	18	19	20	21	22	23	24	25	26	27	28	29	30			
			A	A	A	A	B	A	A	X	X	X	X	X	B	A	A	A	A	X	X	B	A	A	A	A	A	A	X	X	X				
5月					1	2	3	4	5	6	7	8	9	10	11	12	13	14	15	16	17	18	19	20	21	22	23	24	25	26	27	28	29	30	31
					X	X	X	X	A	A	A	A	A	A	A	B	A	A	A	A	A	A	B	A	A	A	A	A	B	A	A	A	A		
6月	1	2	3	4	5	6	7	8	9	10	11	12	13	14	15	16	17	18	19	20	21	22	23	24	25	26	27	28	29	30					
	B	A	A	A	A	A	B	A	A	A	A	A	A	A	A	A	A	A	B	A	A	A	A	A	A	A	A	A	B	A					
7月			1	2	3	4	5	6	7	8	9	10	11	12	13	14	15	16	17	18	19	20	21	22	23	24	25	26	27	28	29	30	31		
			A	A	A	A	A	B	A	A	A	A	A	A	A	C	C	A	A	A	A	A	C	B	B	B	B	B	D	D	D	D	D		
8月					1	2	3	4	5	6	7	8	9	10	11	12	13	14	15	16	17	18	19	20	21	22	23	24	25	26	27	28	29	30	31
					D	D	D	D	D	D	D	D	D	D	D	E	E	E	E	E	E	E	X	X	X	X	C	C	C	A	A	A	A	B	
9月		1	2	3	4	5	6	7	8	9	10	11	12	13	14	15	16	17	18	19	20	21	22	23	24	25	26	27	28	29	30				
		A	A	A	A	A	B	A	A	A	A	A	A	A	A	B	B	A	A	A	A	B	B	A	A	A	A	B	A	A					

♪嬉しいJFE特典♪
 夕食時ワンドリンクサービス



客室イメージ

■基本料金(1泊2食)

おひとり:円	JFE特別価格A	JFE特別価格B	JFE特別価格C	JFE特別価格D	JFE特別価格E
4名以上一室	10,840	11,920	13,000	14,080	15,160
2、3名一室	11,920	13,000	14,080	15,160	16,240
小学生	8,100	9,180	10,260	11,340	12,420
幼児	5,400	6,480	7,560	8,640	9,720



大浴場から眺める「日の出」



バイキングイメージ

Hotel & Resorts MINAMIBOSO(南房総)



外観イメージ

都心から90分。南房総の風光明媚な大房岬に佇む海と森林に囲まれたリゾートホテルです。ゆったりとした広めのお部屋と大浴場、季節のお料理、心からのおもてなしで皆様をお迎えいたします。

※1泊2食付きの料金です。料金にはサービス料・消費税を含みます。
 ※お部屋タイプは和室又は洋室となります。
 ※選べる夕食は、和食・洋食・バイキングからお選びいただけます。
 ★バイキング設定日(17:30～21:00)
 4/17、5/17を除く4月、5月の金土日と4/29～5/2、6の金土日、7月の金土日と7/22～25、29～30、8月の全日、9月の金土日

■基本料金カレンダー(宿泊日基準)

	土	日	月	火	水	木	金	土	日	月	火	水	木	金	土	日	月	火	水	木	金	土	日	月	火	水	木	金	土						
4月			1	2	3	4	5	6	7	8	9	10	11	12	13	14	15	16	17	18	19	20	21	22	23	24	25	26	27	28	29	30			
			B	B	B	B	C	C	B	B	B	B	B	B	C	B	B	B	B	B	B	B	B	B	B	B	X	X	X	X					
5月					1	2	3	4	5	6	7	8	9	10	11	12	13	14	15	16	17	18	19	20	21	22	23	24	25	26	27	28	29	30	31
					X	X	X	X	X	B	B	B	B	B	B	C	B	B	B	B	B	B	B	B	B	B	B	B	C	B	B	B	B		
6月	1	2	3	4	5	6	7	8	9	10	11	12	13	14	15	16	17	18	19	20	21	22	23	24	25	26	27	28	29	30					
	C	A	A	A	A	A	A	A	A	A	A	A	A	A	A	A	A	A	A	A	C	A	A	A	A	A	A	A	C	A					
7月			1	2	3	4	5	6	7	8	9	10	11	12	13	14	15	16	17	18	19	20	21	22	23	24	25	26	27	28	29	30	31		
			B	B	B	B	C	B	B	B	B	B	B	B	X	X	B	B	B	B	X	B	C	C	C	C	C	C	C	C	C	C	C		
8月					1	2	3	4	5	6	7	8	9	10	11	12	13	14	15	16	17	18	19	20	21	22	23	24	25	26	27	28	29	30	31
9月		1	2	3	4	5	6	7	8	9	10	11	12	13	14	15	16	17	18	19	20	21	22	23	24	25	26	27	28	29	30				
		B	B	B	B	C	B	B	B	B	B	B	B	B	X	X	B	B	B	B	X	X	B	B	B	B	B	C	B	B					



和室イメージ



洋室イメージ

■基本料金(1泊2食)

おひとり:円	JFE特別価格A	JFE特別価格B	JFE特別価格C
4名一室	13,000	14,000	15,000
3名一室	13,500	14,500	15,500
2名一室	15,000	16,000	17,000
1名一室	21,000	22,000	23,000
小学生	10,500	11,200	11,900
幼児	7,500	8,000	8,500

プール営業日: 7/13～9/1
 (09:00～18:00)

♪嬉しいJFE特典♪
 夕食時ワンドリンクサービス



お風呂イメージ

ホテル一宮シーサイドオーツカ(上総一ノ宮)



外観イメージ

温暖な南九十九里海岸に位置し、広く明るい空間がリゾートホテルならではの寛ぎを演出。訪れるたびに新しい味をお届けする料理長自慢の創作会席料理や、ヨードたっぷりの一宮温泉も好評です。一宮町は2020年東京オリンピックのサーフィン会場です。

- ※1泊2食付きのご料金です。料金にはサービス料・消費税を含みます。
- ※お部屋タイプは2名様ツイン洋室(禁煙)、3~4名様10帖和室(喫煙可)となります。いずれのお部屋もオーシャンビューです。
- ※ご夕食はレストランにて「和洋創作オリジナル会席料理」をご用意致します。
- ※3歳未満の乳幼児は施設利用料1,080円(税込)となります。(お食事・寝具のご用意はございません。)
- ※入湯税150円を別途申し受けます。(小学生以下はかかりません)

■基本料金カレンダー(宿泊日基準)

	土	日	月	火	水	木	金	土	日	月	火	水	木	金	土	日	月	火	水	木	金	土	日	月	火	水	木	金	土						
4月			1	2	3	4	5	6	7	8	9	10	11	12	13	14	15	16	17	18	19	20	21	22	23	24	25	26	27	28	29	30			
	A	A	A	A	A	A	B	A	A	A	A	A	A	A	B	A	A	A	A	A	A	A	A	A	A	A	A	A	A	A	A				
5月					1	2	3	4	5	6	7	8	9	10	11	12	13	14	15	16	17	18	19	20	21	22	23	24	25	26	27	28	29	30	31
					C	C	C	C	C	A	A	A	A	A	A	B	A	A	A	A	A	A	A	A	A	A	A	A	B	A	A	A	A		
6月	1	2	3	4	5	6	7	8	9	10	11	12	13	14	15	16	17	18	19	20	21	22	23	24	25	26	27	28	29	30					
	B	A	A	A	A	A	A	A	A	A	A	A	A	A	A	A	A	A	A	A	A	A	A	A	A	A	A	A	A	A	A	A	A	A	
7月			1	2	3	4	5	6	7	8	9	10	11	12	13	14	15	16	17	18	19	20	21	22	23	24	25	26	27	28	29	30	31		
			=====	=====	=====	=====	=====	=====	=====	=====	=====	=====	=====	=====	=====	=====	=====	=====	=====	=====	=====	=====	=====	=====	=====	=====	=====	=====	=====	=====	=====	=====	=====	=====	=====
			=====	=====	=====	=====	=====	=====	=====	=====	=====	=====	=====	=====	=====	=====	=====	=====	=====	=====	=====	=====	=====	=====	=====	=====	=====	=====	=====	=====	=====	=====	=====	=====	=====
			=====	=====	=====	=====	=====	=====	=====	=====	=====	=====	=====	=====	=====	=====	=====	=====	=====	=====	=====	=====	=====	=====	=====	=====	=====	=====	=====	=====	=====	=====	=====	=====	=====
			=====	=====	=====	=====	=====	=====	=====	=====	=====	=====	=====	=====	=====	=====	=====	=====	=====	=====	=====	=====	=====	=====	=====	=====	=====	=====	=====	=====	=====	=====	=====	=====	=====
			=====	=====	=====	=====	=====	=====	=====	=====	=====	=====	=====	=====	=====	=====	=====	=====	=====	=====	=====	=====	=====	=====	=====	=====	=====	=====	=====	=====	=====	=====	=====	=====	=====
			=====	=====	=====	=====	=====	=====	=====	=====	=====	=====	=====	=====	=====	=====	=====	=====	=====	=====	=====	=====	=====	=====	=====	=====	=====	=====	=====	=====	=====	=====	=====	=====	=====
8月					1	2	3	4	5	6	7	8	9	10	11	12	13	14	15	16	17	18	19	20	21	22	23	24	25	26	27	28	29	30	31
					B	B	X	B	B	B	B	B	B	B	X	X	X	X	X	X	X	X	X	X	X	X	X	X	X	X	X	X	X	X	
9月	1	2	3	4	5	6	7	8	9	10	11	12	13	14	15	16	17	18	19	20	21	22	23	24	25	26	27	28	29	30					
	A	A	A	A	A	A	B	A	A	A	A	A	A	A	B	B	A	A	A	A	A	A	A	A	A	A	A	A	A	A	A	A	A	A	

■基本料金(1泊2食)

おひとり:円	JFE特別料金 A	JFE特別料金 B	JFE特別料金 C	
おと	4名一室	13,392	16,632	19,116
と	3名一室	13,608	16,824	19,332
な	2名一室	13,176	16,416	19,980
こども	小学生は大人料金の70%、3歳以上の幼児は50%			

<嬉しいJFE特典>
夕食時ソフトドリンク
お一人につき1杯
 ※乳幼児はのぞきませす



大浴場「古代海水の湯」イメージ



和洋創作会席イメージ

ヒルトン東京ベイ(舞浜)

東京ディズニーリゾート®オフィシャルホテル



外観イメージ

都心からわずか30分でありながら、海と空に囲まれたリゾート感に溢れています。お部屋からは東京湾やディズニーリゾート®を一望。夢の続きは魔法の森のお部屋でどうぞ。お子様も大人の方もきっとご満足いただけます。

- ※1泊朝食付のご料金です。料金にはサービス料・消費税含みます。
- ※「セブリアールーム」アート感にあふれスタイリッシュでありながら明るく遊び心のあるお部屋です。35~40㎡(眺望/パーク側又は海側 指定不可)
- ※「ファミリーハッピーマジックルーム」3世代でのご旅行やグループでも最適! 35~40㎡(眺望/パーク側又は海側 指定不可)
- ※チェックイン...15:00 ※チェックアウト...12:00
- ※未就学の深い寝のお子様は朝食無料となります!(おとな同伴に限りませす)
- ※無料シャトルバスをご利用いただけます。(ホテル⇄JR舞浜駅間)



■基本料金カレンダー(宿泊日基準)

	土	日	月	火	水	木	金	土	日	月	火	水	木	金	土	日	月	火	水	木	金	土	日	月	火	水	木	金	土						
4月			1	2	3	4	5	6	7	8	9	10	11	12	13	14	15	16	17	18	19	20	21	22	23	24	25	26	27	28	29	30			
			B	B	B	B	B	B	A	A	A	A	A	A	A	A	A	A	A	A	A	A	A	A	A	A	A	A	A	A	A				
5月					1	2	3	4	5	6	7	8	9	10	11	12	13	14	15	16	17	18	19	20	21	22	23	24	25	26	27	28	29	30	31
					D	D	D	E	E	D	A	A	A	A	A	A	A	A	A	A	X	X	X	X	X	X	X	A	A	A	A	A	A		
6月	1	2	3	4	5	6	7	8	9	10	11	12	13	14	15	16	17	18	19	20	21	22	23	24	25	26	27	28	29	30					
	B	A	A	A	A	A	A	A	A	A	A	A	A	A	A	A	A	A	A	A	A	A	A	A	A	A	A	A	A	A	A	A	A		
7月			1	2	3	4	5	6	7	8	9	10	11	12	13	14	15	16	17	18	19	20	21	22	23	24	25	26	27	28	29	30	31		
			A	A	A	A	A	A	A	A	A	A	A	A	C	C	A	A	A	A	C	B	B	A	A	A	A	A	B	B	B	B	B		
8月					1	2	3	4	5	6	7	8	9	10	11	12	13	14	15	16	17	18	19	20	21	22	23	24	25	26	27	28	29	30	31
					B	B	B	B	B	B	B	B	B	B	C	C	C	C	C	C	C	C	C	C	C	C	C	C	C	C	C	C	C		
9月	1	2	3	4	5	6	7	8	9	10	11	12	13	14	15	16	17	18	19	20	21	22	23	24	25	26	27	28	29	30					
	A	A	A	A	A	C	A	A	A	A	A	A	A	D	D	A	A	A	A	A	D	D	A	A	A	A	A	C	A	A	A	A	A		

■基本料金(1泊朝食付)

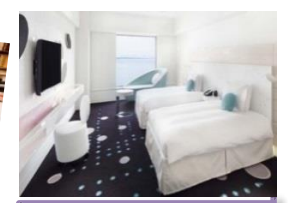
おひとり:円	JFE特別価格A	JFE特別価格B	JFE特別価格C	JFE特別価格D	JFE特別価格E	
セブリアールーム	4名1室	8,640	12,960	14,040	19,980	21,600
	3名1室	9,720	15,120	17,820	24,300	25,920
	2名1室	11,880	20,520	24,840	33,480	35,100
ファミリーハッピーマジックルーム	6名1室	8,640	12,420	12,960	18,900	20,520
	5名1室					
	4名1室	9,720	14,040	15,120	21,060	22,680



朝食buffetイメージ



ファミリーハッピーマジックルーム



セブリアールーム

小名浜オーシャンホテル & ゴルフクラブ(いわき / 浜通り)



外観イメージ

スペイン調の優雅なホテルでお過ごしください。レストランでは四季折々の旬の素材を活かした料理に舌鼓。天然温泉露天風呂では潮風と波の息吹きに身を包まれながらご入浴出来ます。併設のゴルフコースでは海越えのホールもありコースもまた絶景です。

露天風呂イメージ

■宿泊プラン (1泊2食) 期間: 4/01~9/30 全日共通価格となります

おひとり:円	J F E 特別価格		通常料金
	4~6月	7~9月	
おとな 3名一室	10,490	11,030	15,070~17,230
おとな 2名一室	11,490	12,030	16,090~18,250
子ども(小学生)	7,238	7,616	10,458~11,970

(※除外日: 4/27~5/05・8/3・8/10~8/20)

■ゴルフセットプランカレンダー (ゴルフプレー日基準)

月	土	日	月	火	水	木	金	土	日	月	火	水	木	金	土	日	月	火	水	木	金	土	日	月	火	水	木	金	土							
4月			1	2	3	4	5	6	7	8	9	10	11	12	13	14	15	16	17	18	19	20	21	22	23	24	25	26	27	28	29	30				
			A	A	A	A	A	B	B	A	A	A	A	A	B	B	A	A	A	A	A	A	A	A	A	A	A	A	X	X	X	X				
5月					1	2	3	4	5	6	7	8	9	10	11	12	13	14	15	16	17	18	19	20	21	22	23	24	25	26	27	28	29	30	31	
					X	X	X	X	X	A	A	A	A	A	A	A	A	A	A	A	A	A	A	A	A	A	A	A	A	A	A	A	A	A	A	
6月	1	2	3	4	5	6	7	8	9	10	11	12	13	14	15	16	17	18	19	20	21	22	23	24	25	26	27	28	29	30						
	B	B	A	A	A	A	A	B	B	A	A	A	A	A	B	B	A	A	A	A	A	A	A	A	A	A	A	A	B	B						
7月			1	2	3	4	5	6	7	8	9	10	11	12	13	14	15	16	17	18	19	20	21	22	23	24	25	26	27	28	29	30	31			
			A	A	A	A	A	B	B	A	A	A	A	A	B	B	A	A	A	A	A	A	A	A	A	A	A	A	A	A	A	A	A	A	A	
8月					1	2	3	4	5	6	7	8	9	10	11	12	13	14	15	16	17	18	19	20	21	22	23	24	25	26	27	28	29	30	31	
					A	A	X	B	A	A	A	A	A	A	X	X	X	X	X	X	X	X	X	X	X	A	A	A	A	A	A	A	A	A	A	B
9月		1	2	3	4	5	6	7	8	9	10	11	12	13	14	15	16	17	18	19	20	21	22	23	24	25	26	27	28	29	30					
		B	A	A	A	A	A	B	B	A	A	A	A	A	B	B	B	A	A	A	A	A	A	A	A	A	A	A	A	A	A	A	A	A	A	A

■ゴルフセットプラン (1泊2食+ゴルフプレー昼食付き)

おひとり:円	J F E 特別価格 A		J F E 特別価格 B		通常料金(平日Aレ)		通常料金(休日Aレ)	
	4~6月	7~9月	4~6月	7~9月	4~6月	7~9月	4~6月	7~9月
おとな 3名一室	17,982	19,600	24,890	26,110	19,982	21,600	27,110	28,330
おとな 2名一室	18,982	20,600	25,890	27,110	19,982	21,600	27,110	28,330

■割増代金

おひとり:円	2B割増代金
平日プレー	1,080
休日プレー	4,320

■キャディフィー(オプション)

おひとり:円	4バッグ	3バッグ	2バッグ
各日共通	4,320	5,760	8,640

風望天流太子の湯 山水荘(土湯温泉 / 中通り)



外観イメージ

1,000坪の和風庭園が環境と一体となって四季折々の風情を作り、お客様の心をなごませてくれます。荒川清流の二段の滝が見える展望大浴場が大変好評です。

- ※1泊2食付きのご料金です。サービス料・消費税・入湯税を含みます。
- ※大人1名様+子ども1名様の場合は、お子様料金(入湯税無し)は大人料金となります。
- ※お部屋タイプは和室となります。

■基本代金カレンダー (宿泊日基準)

月	土	日	月	火	水	木	金	土	日	月	火	水	木	金	土	日	月	火	水	木	金	土														
4月			1	2	3	4	5	6	7	8	9	10	11	12	13	14	15	16	17	18	19	20	21	22	23	24	25	26	27	28	29	30				
			A	A	A	A	A	C	A	A	A	A	A	A	D	B	B	B	B	B	B	B	C	B	B	B	B	B	X	X	X	X				
5月					1	2	3	4	5	6	7	8	9	10	11	12	13	14	15	16	17	18	19	20	21	22	23	24	25	26	27	28	29	30	31	
					X	X	X	X	X	X	X	X	X	A	A	A	A	A	A	A	A	A	A	A	A	A	A	A	A	A	A	A	A	A	X	
6月	1	2	3	4	5	6	7	8	9	10	11	12	13	14	15	16	17	18	19	20	21	22	23	24	25	26	27	28	29	30						
	X	X	A	A	A	A	A	C	A	A	A	A	A	A	C	A	A	A	A	A	A	A	A	A	A	A	A	A	A	A	A	A	A	A	A	
7月			1	2	3	4	5	6	7	8	9	10	11	12	13	14	15	16	17	18	19	20	21	22	23	24	25	26	27	28	29	30	31			
			A	A	A	A	A	A	A	A	A	A	A	A	E	E	C	B	B	B	B	B	D	B	B	B	B	B	D	B	B	B	B			
8月					1	2	3	4	5	6	7	8	9	10	11	12	13	14	15	16	17	18	19	20	21	22	23	24	25	26	27	28	29	30	31	
					B	B	D	B	B	B	B	B	B	X	X	X	X	X	X	X	X	X	B	B	B	B	B	B	D	A	A	A	A	A	A	C
9月		1	2	3	4	5	6	7	8	9	10	11	12	13	14	15	16	17	18	19	20	21	22	23	24	25	26	27	28	29	30					
		A	A	A	A	A	A	C	A	A	A	A	A	A	E	E	C	A	A	A	A	E	E	C	A	A	A	A	C	A	A	A	A	A	A	A

■基本代金 (1泊2食)

おひとり:円	J F E 特別価格 A	J F E 特別価格 B	J F E 特別価格 C	J F E 特別価格 D	J F E 特別価格 E
おとな 4名以上一室	9,870	10,950	12,030	13,110	14,190
おとな 3名一室	10,950	12,030	13,110	14,190	15,270
おとな 2名一室	12,030	13,110	14,190	15,270	16,350
子どもA(小学生)	大人料金の70%	大人料金の70%	大人料金の70%	大人料金の70%	大人料金の70%
子どもB(3~5才)	大人料金の50%	大人料金の50%	大人料金の50%	大人料金の50%	大人料金の50%
2才以上(寝具食事なし)	一律、3,240円となります				



大浴場イメージ



夕食イメージ



和室イメージ



1,000坪の庭園イメージ